

# 石屋工務店 かわら版

第88号

## 石屋工務店

TEL 492-1483

京都市北区大宮薬師山東町31-1

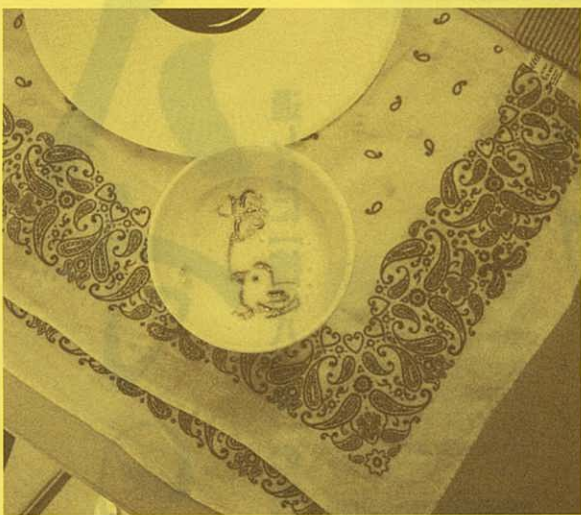
http://www.kyoto-deseo.co.jp

### 石屋の多趣味人生



### 学園祭

秋はいろいろなあります。通っている通信の大学で学園祭がありました。大部分は通学部のお祭りですが、通信部も細々と出物を出しています。芸術大学ですので、展示物が多く、またひとつひとつが独特で面白いものばかりです。中には、作品だけでなく、展示室のイメージも手を加え、表現しようとする意思が強く感じることがあります。



それらを見て回ると楽しいのですが、驚きが続きとやはり疲れてきます。精神的にお腹がいっぱいになってきた頃にちょうど喫茶店がありました。そこで休むことにしました。100円で淹れたてのコーヒーを頂きました。サービスでコーヒーの表面にアートをしてもらいました。四葉のクローバーをくわえた小鳥です。美味しいコーヒーだけでなく、楽しいひとときも味わえました。

古野 充宏

### 9月の行事

9月はいろいろな行事が目白押しでした。一番の行事は新モデルハウスの完成披露目会。1週目はご招待客のみ、2週目は折込チラシでオープンハウスを開催しました。延べ100組近くのお客様がお越しいただき大盛況で、うれしい悲鳴でした。その間に高校の同窓会が有りました。私が幹事をしておりましたので、人数確保に時間を取られました。どうせなら皆さんに集まって欲しいとの思いと、次回いつできるか解らないのでちよつと力が入りました。恩師もだいぶん高齢化し、5年前から今回までに数名の恩師がお亡くなりになられています。そのような事もあり、幹事として責任を感じておりました。目標よりは下回ったのですが、大勢の同窓生が集まっていたので楽しい会を開かせていただきました。次回は還暦に言う事ではばらくは幹事のお役ごめんです。

そして、久しぶりの台風の為工事の予定が大幅に遅れ、現場はあわただしくしております。幸いにも事故等は無く、他府県の知合いからお見舞いの電話がかかって来ました。ありがたいことです。

そんなこんななの1ヶ月、久しぶりに充実し、あつという間に駆け抜けた1ヶ月でした。

石屋 紀次

### 魚の代りに

台風の後息子と魚釣りに行こうと思ったのですが、道が土砂崩れで通れない為残念ながら諦めることに。その代わりとちよつとドライブに行きました。

道の駅で農産物などがたくさん売っていて賑わっているのを見てみると、赤玉子が随分安く売っていました。

スーパーでしか買えない卵をここで「ちよつと買ってみる？」と言われ「いいねえ」と答えたのですが、これがいけなかつた。車の中は暑いからちよつとお店に入るとか、ご飯を食べるとかには暑くなるしと言われ持つて歩くことに・・・こつちはどこもいけないのに、卵は随分旅行させてもらったようなそんな感じでした。仕方がないので帰ったら直ぐに食べるぞ、の気分です。勿論帰った一日でした。美味しく食べましたよ。美味しかったです。

石坂 晴夫

### 入れなかつたお店

9月の台風は凄かったですね。あちらこちらで大きな被害が出ておりましたが皆様はいかがでしたでしょうか？その台風の後、いつも通る道、比良山の東側の鯖街道が朽木の手前から通行止めになっておりました。湖西道路を通ってさらっと琵琶湖一周してきました。湖東の彦根で新しく出来たお店を目指してみましたが、有名な和菓子屋さん



### 決断!!

最近、毎週のようにパートに出かける機会があり、その度に何かしら買ってしまいます。先日、伊勢丹に行ったのですが、インテリアコーナーにhhスタイルの特設コーナーがあり、以前から欲しかった椅子が展示されていました。思い切って、買ってしまおうと定員さんをお願いすると私の欲しかった色の椅子は現在品切れ中で、海外からの取り寄せになるので、3〜4ヶ月かかりますと言われてしまいました。

山本 夕起子

は、バームクーヘンでも有名になり、今度はパンのお店を出されました。パン好きの私は喜び行っちゃったわけですが、人影はあまりなく・・・と思いきやなんとまあ！お店に入るのに大勢が並んでらっしゃる。その時は、やはり止めようかなあとあきらめて帰りましたが、家に帰ってやはり欲しくなり、ネットにて注文してしまいました。納期はまだまだ先ですが、なんだか待ち遠しい気持ちです。できれば、クリスマス頃には届いて欲しいと思いますが気が長に待つてみます。

石坂 千孝



# モデルハウス第2弾 堂々完成!!

# 10/5(土)・6(日)

PM1:00~PM5:00

予約不要!! お気軽にお越しください!!

鹿カレープレゼント!

このモデルハウスのコンセプト

## 「地熱の活用にこだわった、暮らしやすい住まい」

そのために、夏も冬も快適に過せるエコロジーな工夫をいろいろなところに施しています。  
石屋工務店ならではのこだわりをモデルハウスで確かめてください。



遮熱材とウレタン吹きつけの二重の断熱をしています。底冷えの冬、蒸し暑い夏もできるだけエアコンの使用量を少なくできるように配慮しています。地球にも家計にもエコロジーですね。

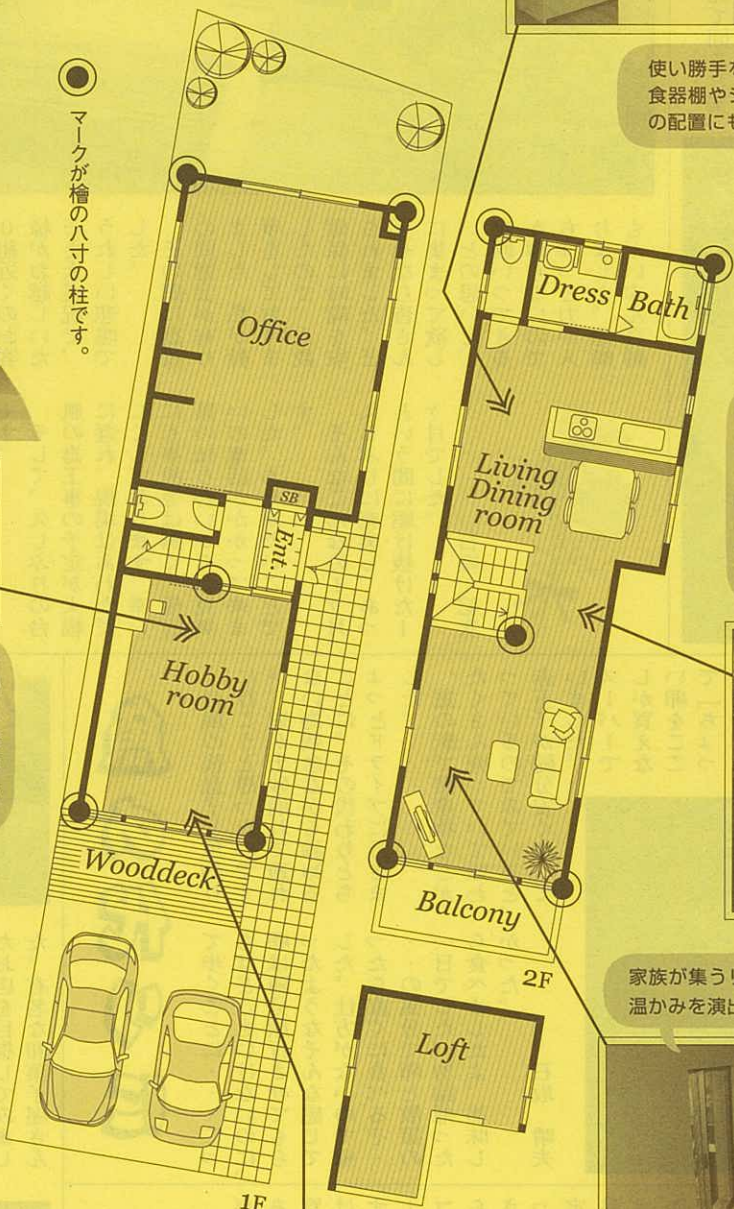


使い勝手を考えたキッチン。食器棚やシンク、冷蔵庫などの配置にもご注目ください。

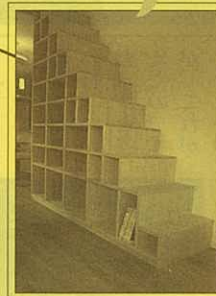
# 檜の八寸の家

通し柱に「檜の八寸角」の木材を使用しました。

●マークが檜の八寸の柱です。



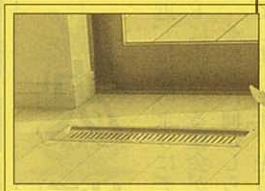
ロフトへは箱階段で。昇り降りが楽しくなりますね。家族の写真を飾ってみたり、お子様の絵本やおもちゃを「見える収納」にしてみたいかですか？



家族が集うリビングは、荒仕上げのフローリングがさわやかさと、温かみを演出します。IKEAの家具もぴったりマッチしています。



夏場は床下の冷気を取り込む吹き出し口があります。



書斎には壁面いっぱい使った書棚を設けました。自慢のコレクションもディスプレイすると、こんなに素敵です。またこれからの季節、ウッドデッキでの読書もおすすめです。



モデルハウス  
石屋工務店 本社



## 石屋工務店

<http://www.kyoto-deseo.co.jp>

# ☎075-492-1483

〒603-8474 京都市北区大宮薬師山東町31-1  
fax.075-492-1484 <年中無休>

石屋工務店

検索

宅建業/京都府知事(5)第10267号  
建設業/京都府知事(般-25)第31625号  
京宅員 (公社)近畿公取協加盟店  
インテリアコーディネーター登録店

エフエム京都

@STATION  
FM KYOTO 89.4

社長石屋が出演中!!  
毎週金曜日 お昼12時40分からオンエア