

# 石屋工務店 かわら版

第87号

## 石屋工務店

TEL 492-1483

京都市北区大宮薬師山東町31-1

http://www.kyoto-deseo.co.jp

### 大人 石屋の多趣味人生



#### 新モデルルーム完成



ようやく新モデルルームが完成いたしました。お披露目をする事が出来るようになりました。

場所は今までのモデルルームの南側になります。今まではお客様から問い合わせをいただきまして、道が解りにくいと申し訳有りました。今度はパッチリ大通りに面しておりますので、たぶん来易いのではないかと自負しております。もし道にお迷いの際は電話してください。

今回のモデルハウスの見所は、なんとと言っても窓が多い事です。南向きのお家ですが前面を窓ばかりにしました。普通木造住宅であれば構造壁が多くどうしても窓の大きさに制限があります。構造を犠牲にせずに窓の面積を広げる為に「プレス工法」を選択いたしました。鉄骨や鉄筋では簡単に取れる窓ですがどうしても建築コストがかかってしまいます。コストを最小限に抑えて窓の面積を増やす。これが当社の提案です。

当然、檜の八寸は通し柱に使っています。これは定番ですね。今回実験しました事は、地熱を出るだけ家に取り込めなにかという所です。それもコストを最小限で。これはモデルルームで実際に体感していただきましょう。

石屋 紀次



#### 初!!USJ

気づけば9月にはいつてしまいました。私の夏休みも残り3分の1。あつという間に楽しい夏休みも終わってしまひそうです。

そんな8月末に、友達とユニバーサル・スタジオ・ジャパンに行つてきました。今まで行く機会があつたのですが、なぜか行く日に限つて熱が出てたり、雨が降つたりして行けなかつたので、やっ

と行くことが出来ました。すごく楽しみにしていましたが、正直私は絶叫系アトラクションが苦手です。楽しさよりも恐怖との戦いでした(笑)

友達に「このアトラクションは最後に落ちるで」などとアトラクション情報などを聞き、乗る前に頭の中をシミュレーションし、自分には大丈夫と言いつつながら乗りました。乗つてしまえば案外大丈夫で



暑さもおさまり夏のおわりな感じがします。今年の夏はあつという間でした。貴重な1日1日、思い出たたくさん作りまじり。

和田浜に泳ぎに行つたり。花火師による毎年恒例のロケット花火打ち上げをしたり。親戚がいる東京・横浜へ行つたり。名古屋に行つたり。寝る暇もないくらい毎日大移動してました。

横浜は、今回は街中ではなく葉山・鎌倉・江ノ島・由比ガ浜あたりをドライブしました。関西と比べて海の家でも違いがあるんだと思ひました。

サザンが似合う★

東京は、20年ぶりに桜新町にある長谷川町子美術館に行きました。私のなかで通称「サザンエさんの家」内装はほとんど変わらなく、内容だけ変わつていました。いくつになつても小さい頃のなじみのアニメをみるの



は楽しいです★

名古屋は去年と同じ場所ばかり行きました。前はバス・電車での移動で不便だった記憶があるので車で行きました。やはり名古屋の観光や移動は車に限りません。愛地球博でトロロの「サツキとメイの家」を見ました。何度みても楽しいスポーツです。名古屋城、トリックアート展も行きました。マウンテンという有名店で抹茶小倉パスタを食べました。抹茶のバスタに生クリームと小倉あん、さくらんぼのつたパスタ。見た目はエグイですが美味しかったです。2日目からは胃もたれがしてギブアップしました。次の連休はどこに行こうかな★

中島 あゆ美

#### 夏の思い出

#### 実感させられた買い物

私は、お酒落つて言うのを殆ど意識しないという女としては失格な性分ですが、先日どうしてもこれを買いたいという化粧品を買ったため数年行つたことがないデパートの化粧品売り場に行きました。はつきり言つて場違いな私。そして希望の商品を購入すると、お店の人が「コチラを初めて購入される場合はちよつとお肌の色のチェックを

させていたただきたい」と言われ、気持ち焦りながらして頂きました。ところがこれがまあデパートの通路横でほぼ素っぴんにされて「メッチャ恥かしいし。そして色々教えて頂きながら(でも忘れてる)綺麗にお化粧をして頂きました。メッチャ綺麗!って顔の形は変わりませんが日頃の自分と全然違います。化粧と肌の色のチェックを



す。先日会社で写真撮りました。が、出来ることなら綺麗にお化粧してもらつてから写してもらえばよかつた。化粧品を購入したからといって美しくなるわけでもないですが、改めて日頃のアカン度を実感することになりました。

石坂 千孝

#### 最近の台所事情

ここところずつとですが、夕食の用意を私がすることが多くなりました。別にけんかしているわけでもなく、料理にも目覚めたわけでもないですが、まあ必要に迫られる結果です。家に一番帰つたものがご飯の用意をすることに何故か、なつてしまつて居るので。勿論こつちも疲れて

いるしホットプレートとか鍋料理が多いのですが、最近茶碗蒸しも電子レンジで出来るのでレパートリーは多くなつています。春にIHに替つたので魚焼きグリルも使い難かつたのですが、慣れるとたいしたことはないです。最近テレビで料理番組を見ると出来るかな?と思つて見えてしまひます。少々癪に障るのは出来上がった頃に嫁さんが帰つてくるということです。

石坂 晴夫



# モデルハウス第2弾 堂々完成!!

お待たせいたしました  
完成見学会を開催します。

9/21(土)・22(日)・23(祝) PM1:00~  
PM5:00

ぜひご予約ください▶ 紙面では伝えきれないこだわりをこまかく、  
ゆっくりご説明いたします。

このモデルハウスのコンセプト

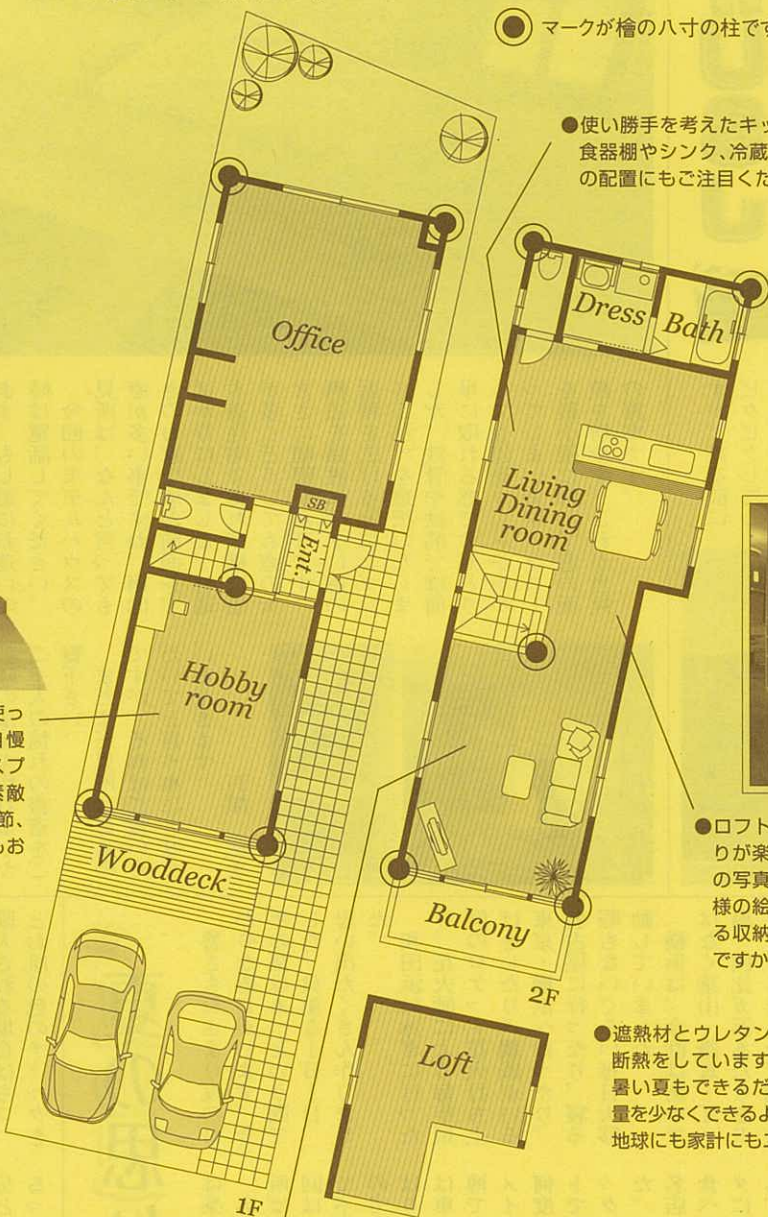
## 「地熱の活用にこだわった、暮らしやすい住まい」

そのために、夏も冬も快適に過せるエコロジーな工夫をいろいろなところに施しています。

石屋工務店ならではのこだわりをモデルハウスで確かめてください。



●書斎には壁面いっぱい使った書棚を設けました。自慢のコレクションもディスプレイすると、こんなに素敵です。またこれからの季節、ウッドデッキでの読書もおすすめです。

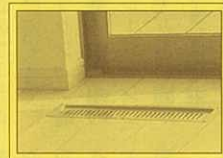


●マークが檜の八寸の柱です。

●使い勝手を考えたキッチン。食器棚やシンク、冷蔵庫などの配置にもご注目ください。



●夏場は床下の冷気を取り込む吹き出し口があります。



●ロフトへは箱階段で。昇り降りが楽しくなりますね。家族の写真を飾ってみたり、お子様の絵本やおもちゃを“見せる収納”にしてみてもいかがですか？



●遮熱材とウレタン吹きつけの二重の断熱をしています。底冷えの冬、蒸し暑い夏もできるだけエアコンの使用量を少なくできるよう、配慮しています。地球にも家計にもエコロジーですね。

●家族が集うリビングは、荒仕上げのフローリングがさわやかさと、温かみを演出します。IKEAの家具もぴったりマッチしています。



通し柱に「檜の八寸角」の木材を使用しました。  
**檜の八寸の家**

これが檜の八寸の柱です!!



**石屋工務店**

<http://www.kyoto-deseo.co.jp>

☎075-492-1483

〒603-8474 京都市北区大宮薬師山東町31-1  
fax.075-492-1484 <年中無休>

石屋工務店

検索

宅建業/京都知事(5)第10267号  
建設業/京都(般-25)第31625号  
京宅具 (公社)近畿公取協加盟店  
インテリアコーディネーター登録店

ご来場の方 先着100名様に

**鹿カレー  
プレゼント!**