

石屋工務店 かわら版

第85号

石屋工務店

TEL 492-1483

京都市北区大宮薬師山東町31-1

http://www.kyoto-deseo.co.jp

人生の多趣味石屋



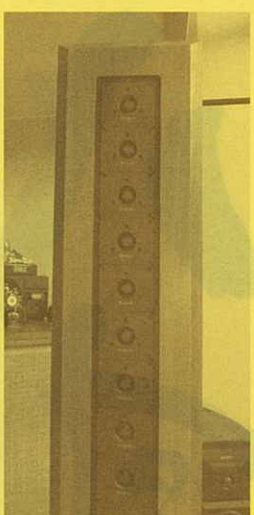
新モデルハウスへ向けて



新しいモデルハウスの工事が着々と進行しています。建物が仕上がるに当たって、インテリアも考えていかなくてはなりません。テーブルやソファ、カーテンやラグ、それにちよつとした小物も必要になってきます。今回は親しみやすいように、お客様に提案しやすいようにイケアでそろえてみようか悩んでいます。配色、デザイン、統一感が悩みどころです。

そして最大の悩みが、音楽です。私の趣味の一つにオーディオがあります。ですので、次期モデルハウスでもそれなりのシステムを組みたいと考えています。なかなか良い物が見つかりませんでした。心の中では欲しい物はあるのですが、予算が無理です。モデルハウスに置きますのでそこそこ見栄

えがして、なおかつ音のいいスピーカー。半年程度悩んだ末決めましたのがこのスピーカーです。マックスコンツシユのXR T 22 Sです。マニアの間ではあまり人気のある機種ではありませんが、音の広がりや普通のスピーカーには出せない物が有ります。特に室内の天井高が有る程度無いとこのスピーカーの本領は発揮できないのです。今回は吹き抜け部分に設置します。問題なく鳴ってくれ

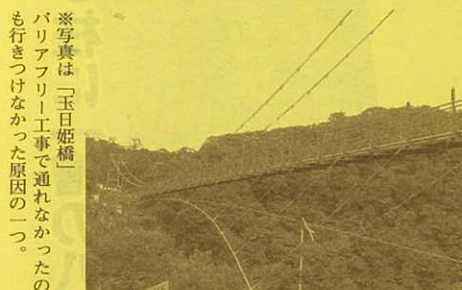


石屋 紀次

再び奥出雲へ

GWのかわら版に、もう一度行ってみたいと書いていた奥出雲に行ってきました。朝6時半に家を出て、ひたすら高速を西に向かって米子自動車道を通り、安来を抜けていきました。お蔭様で渋滞に遭うことなく行けました。今回の目的は二つ。一つ目は亀嵩温泉に入る事。前回入浴券を頂いたのでこれは入らねばと思

そりやもう気持ちの良い上質のお湯で文句なしでした。二つ目は「鬼の舌」というV字渓谷です。此処は絶対に外せない場所でした。謂れはここに住む玉日姫という美しい女神をワニが慕い、夜な夜な通つたものの、嫌がった女神は巨岩で川を堰き止めて拒否。ワニは一層激しく姫を恋慕い、「ワニが慕った」が転じて「鬼の舌」となったそうです。



※写真は「玉日姫橋」

持つべきものは友

最近つくづく感じることは、やっぱり友達って大切ですね。それは、痛いほど身にしみて感じる機会があったからです。

友達といっても、幼なじみ、中高大生時代の友人、遊び友達、大人になってから知り合い仲間になった友人、共通の趣味で仲良くなった友人、数え切れないほどの出会いと友人がいます。その中でも、最も大切だと感じたのは地元の人です。小さい頃から遊び、勉強し、青春をともに過ごしてきました。それぞれの進路にすすみ、海外留学し、就職し。いま現在、

友達って大切だね～
これからもよろしくね～



中島 あゆ美

熱中症対策!?

最近とても暑いので、汗がたくさん出るようになってきました。周りの人は水筒にお茶を入れて持っています。一人だけ樽のようなものにお茶を入れてくる人がいます。その人はお茶の中に塩をたくさん入れていました。最近塩入りの飲み物も売っているの、少しくらいの塩気なら普通の味にするだろうと思っていま



あ〜夏休み

夏がやってきました! 学生にとつて夏は1年で最も嬉しい季節です。私も今年

は夏休みが2ヵ月ほどあります。高校生だった去年までは、毎日朝から晩まで部活漬けの日々を送っていました。このようにのんびりできる夏休みは、部活をしていなかった小学校以来ではないでしょうか。

今年はいろんなところへ出掛け、夏休みを存分に楽しみたいと思っています。先日は友達と、清水寺と祇園祭に行ってきました。清水寺に行くのも7年ぶり。祇園祭も去年までは部活の合宿があったりして行けていなかったりで、ずいぶん久しぶりで



は、やはり人が多く大変でしたが、鉾や屋台が並んでいるのを見ると、これぞ京都の夏だなあと実感しました。これから夏本番ですが、祇園祭が終わってしまうとなんだか寂しいです。来年もまた夏を感じに来られたら良いなと思います。

中西 恵梨

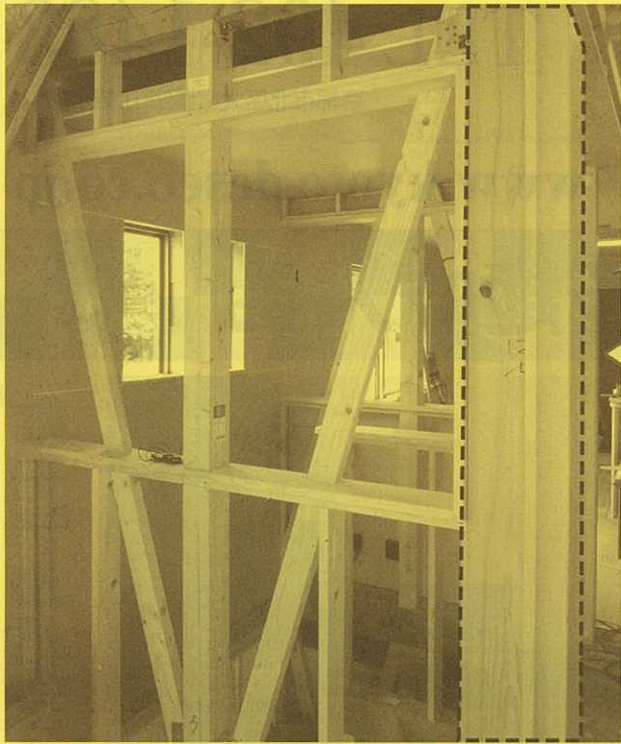
高野 圭亮

モデルハウス第二弾

構造見学会

8/3(土)・4(日)

PM1:00～
PM5:00



モデルハウスの檜の八寸はここです

檜の八寸の家



INVITATION
完成見学会の
ごあんない

来る9月
14日(土)・15日(日)・16日(祝)に、
新モデルハウスのお披露目を
開催したいと思います。

モデルハウスⅡの
全貌が明らかに!!



ロフトをつくっているところです。



床下の冷気を入れる吹き出し口を
取り付けしています。

坪50万円より



石屋工務店

現地

現地がわかりにくい
場合はお気軽にお問
い合わせください。

●京都市北区大宮薬師山東町●市バス山ノ前町徒歩3分

夏も冬も快適に過ごせるエコロジーな工夫を
いろいろなところに施しています。
ぜひモデルハウスで実際に確かめてください。

ぜひ体感してください!!

通し柱に「檜の八寸角」の木材を使用しました。

これが
檜の八寸の
柱です!!

ぜひご予約ください

紙面では伝えきれないこだわりをこまかく、
ゆっくりご説明いたします。

夏期休業のお知らせ | 勝手ながら8月10日(土)より19日(月)まで休業致します。

石屋工務店

<http://www.kyoto-deseo.co.jp>

☎075-492-1483

〒603-8474 京都市北区大宮薬師山東町31-1
fax.075-492-1484 <年中無休>

石屋工務店

検索

宅建業/京都知事(5)第10267号
建設業/京都(般-25)第31625号
京宅員(公社)近畿公取協加盟店
インテリアコーディネーター登録店

1143KHz

KBS京都ラジオ

毎週火曜日 午前11:45～

石屋が出演

しています。