

# 石屋工務店 かわら版

第79号

## 石屋工務店

TEL 492-1483

京都市北区大宮薬師山東町31-1

http://www.kyoto-deseo.co.jp

### 人生の多趣味な石屋

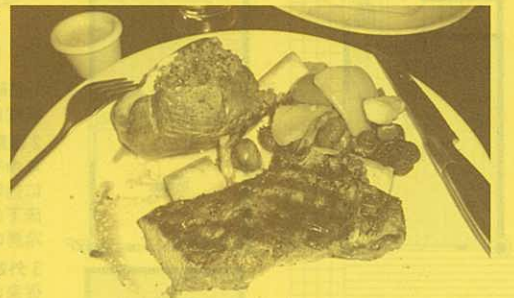


## バンクーバーへ行ってまいりました



4月の末にカナダへ行って来ました。今回は名古屋の業者さんのお誘いで、バンクーバーの建材屋さんでキッチンメーカーを回って来ました。バンクーバーはカナダの西側、アメリカのすぐ北に位置します。入り江の奥の方にある都市で昔から海運の盛んな場所です。特に太平洋側の輸出の拠点となっていますので、いろんな工場が隣接しています。そんな今回は建築関係の業者を重点的に回りました。特に

今回は当社の新規モデルハウスに使用できる部材の選定に重点を置いてきて、無垢材のフローリングとガスの暖炉を選んで来ました。カナダの住宅は基本土足で出入り致しますので、フローリングも日本の物より頑丈に出ています。耐久性が高いのです。それに材木の輸出国でも有りですから、良質の材料で安価な物が出来ま



す。これを次回からお客様に提供できるように考えて来ました。その他キッチンメーカーや、ドアのメーカー、カナディアアンハウスのメーカー、数社と現地のホーム

DIYなども回りました。あまり観光など出来る雰囲気では無いです。昼食も抜きで飛び回っていました。

楽しみは夕食。大好きな肉三昧。赤身のちよつと固めのステーキをたくさんいただきました。あとカナディアアンクラブも食べ応えのある蟹でした。キングサーモンは燻製をいただき堪能致しました。カナダの観光シーズンはこれから秋にかけてです。次回はゆっくりと観光だけで行ってみたいものです。石屋 紀次



そのほか、カナディアアンハウスのメーカー、数社と現地のホームDIYなども

回りました。あまり観光など出来る雰囲気では無いです。昼食も抜きで飛び回っていました。

楽しみは夕食。大好きな肉三昧。赤身のちよつと固めのステーキをたくさんいただきました。あとカナディアアンクラブも食べ応えのある蟹でした。キングサーモンは燻製をいただき堪能致しました。カナダの観光シーズンはこれから秋にかけてです。次回はゆっくりと観光だけで行ってみたいものです。石屋 紀次

PCを使い出して十年あまり経ちますが、最初の頃からブログを始め、見知らぬ人との交流を楽しんでいるのも趣味の一つです。FBなども使っていますが、今新たに写真をカレンダーに埋めていくという試みを始めました。ただ単に毎日写した写真を携帯でインターネット上に載せるだけのことだと思っただけですが、続けているうちに何十万人の人が同じようなことをしている、その知らぬ人たちの写真のレベルが高いこと、「こんなのが携帯で撮れるのかしらん？」って疑いたくなるようなものが多いのです。(きつと一眼レフで撮影だと思いません。)写真も毎日写さね



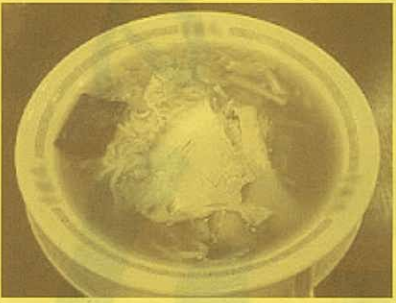
## 写真と新しい試み

ば上手くはならないし、写すには新しい発見をしなければならぬので課題が多いです。今回のこの写真は、ハナミズキが花を咲かせる前の姿です。こんなに変わった姿だなんてちょっと知りませんでした。これも写真を撮るために意識して感じた新しい発見です。石坂 千孝

## ラーメン大好き高野さん!?

休みの日に3食を全てラーメンにしました。朝はインスタントラーメンを食べました。昼はラーメン屋でラーメンを食べました。夜は王将でラーメンを食べました。

夜にラーメンを食べた時に3食目がラーメンだと気が付きました。



あまり体には良くないと思うのですが、幸せな一日でした。たまにはこんな日があってもいいと思います。高野 圭亮

## 卒業しました

何度かかわら版に書かせていただいたていました料理教室。4月末をもって卒業となりました。5年通い続けました。料理コースと、ブレッツドコース初級・中級・上級・マスタークラス。今日は何がつかれるかな?というより、何が食べられるかな?というこどの方が楽しみです。毎回楽しく通っていました。



担任の先生も何度か交代になりましたが、どの先生も仲が良く、料理以外の話や美容の話もしていただきました。最後あと一回クッキングスタジオで習ったことを忘れないように家ででもいいばい料理しようと思いません。先生ありがとうございます。中島 あゆ美



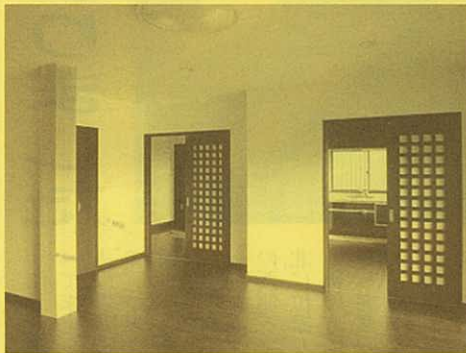
今夏完成予定!!

# モデルハウス第二弾着工

この度、薬師山の地に石屋工務店モデルハウスⅡを着工する事となりました。今回も私の理想とする住宅を実験的に造りたいと思います。

## 通し柱に檜の八寸角の 木材を使用します。

▼当社施工例



▼地鎮祭の様子

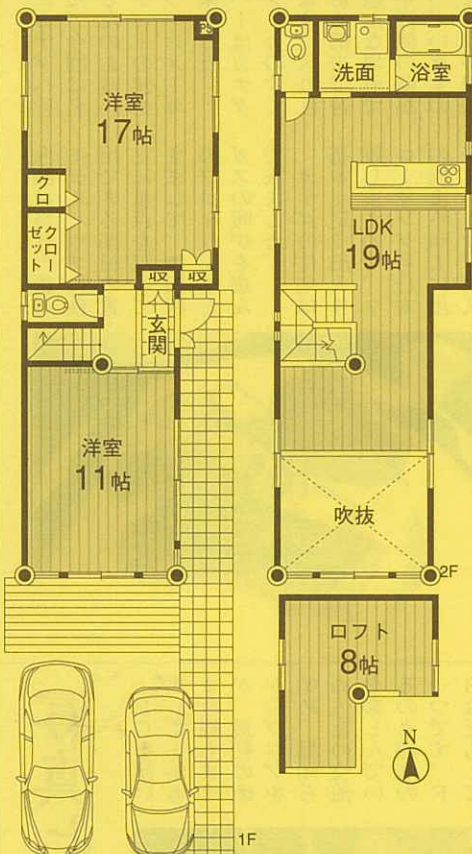


基本コンセプトは「ランニングコストをかけず快適な生活が送れる家」です。その為に従来からの断熱材のレベルを一步進化させました。できるだけ機械(光熱費)を使わず、家そのものの性能で夏でも冬でも心地よく生活できる家を目指しています。

### ○モデルハウスの見どころ○

- 1 基礎断熱**  
基礎自体に断熱材を吹き付ける、一步進んだ工法を採用します。
- 2 地熱利用**  
年中平均15度程と安定した地面の温度を利用して、夏場の冷房に効率よく使う方法を考えました。基礎を断熱することにより、床下の気温を一定にし、地面の温度を部屋に取り込む事により冷房の補助として使いたいと思います。
- 3 外遮熱・内断熱**  
従来のモデルハウスで効果は実証済みですが、今回はもう少し進めた断熱を目指します。冬の暖かさをさらに実感いただけると思います。
- 4 プレス工法**  
プレス工法という特殊な補強材を入れ、窓の面積を増やしました。これにより明るくて風通しの良い家をプランする事ができました。
- 5 檜の八寸の家**  
当社の代名詞でもある檜の八寸も当然使用し、見た目も安心感のあるお家に仕上がります。

★施工の様子は当社ホームページ、石屋のブログ「社長のひとりごと」にてご覧頂けます。



○ ←マークが檜の八寸の柱です。



# 檜の八寸の家

## 石屋工務店

<http://www.kyoto-deseo.co.jp>

## ☎075-492-1483

〒603-8474 京都市北区大宮薬師山東町31-1  
fax.075-492-1484 <年中無休>

宅建業/京都知事(4)第10267号  
建設業/京都(般-20)第31625号  
京宅員 (公社)近畿公取協加盟店  
インテリアコーディネーター登録店

石屋工務店

検索

## スタッフ募集

【オープンハウス接客ほか】  
毎週土・日 12:00~17:00

時給:1,200円 30歳位までの女性

※詳細面談 お問い合わせは石屋まで