

石屋工務店 かわら版

第78号

石屋工務店

TEL 492-1483

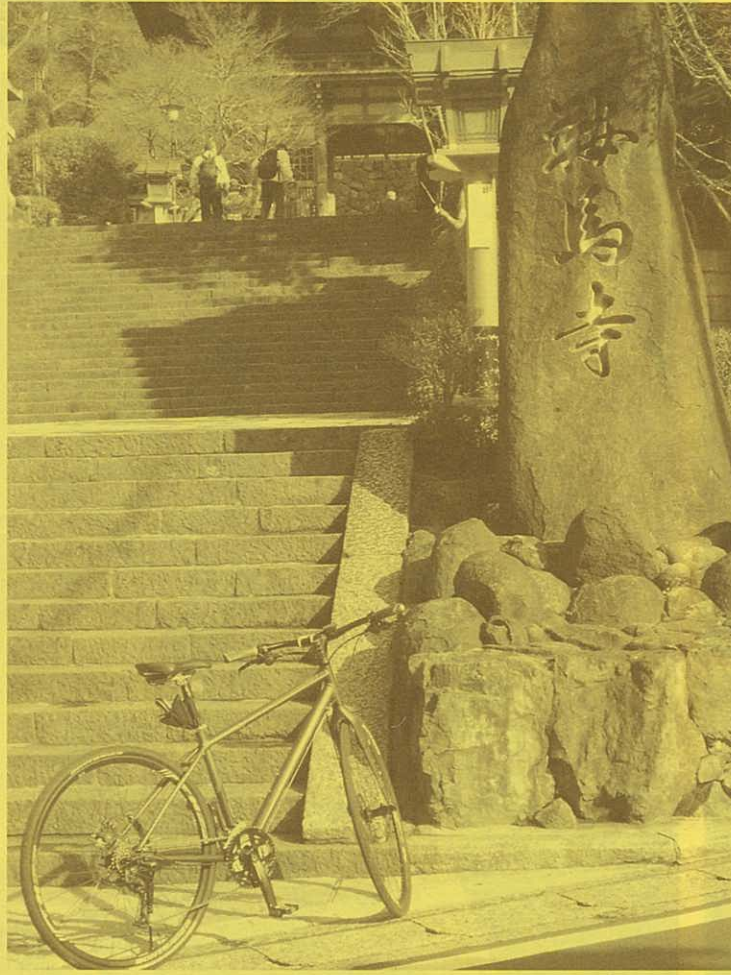
京都市北区大宮薬師山東町31-1

http://www.kyoto-deseo.co.jp

大人 石屋の多趣味人生



自転車 始動



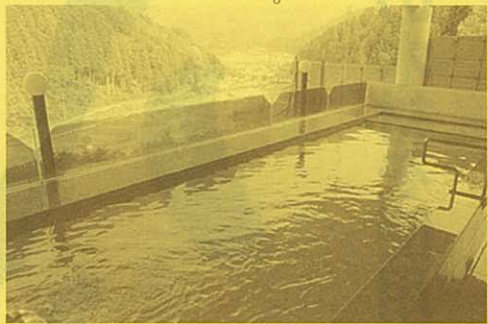
半年の眠りから覚めましてようやく自転車の再開です。寒がりの私は冬の間に自転車に乗るなんて考えられませんが、バイクも冬の間は冬眠です。いつから開始するかずっと模索していたのですが、4月を一つの切りとしまして始動しました。朝いつもより1時間早起きしまして、朝日の中漕ぎ出します。まだまだ朝の空気は冷たく、厚着をしての出発です。私の住んでいます北區は、自転車に乗るには立地が抜群です。自宅から北を向いて走りますとまだまだ自然がいっぱいで、適度な坂道がいたるところにあります。早朝ですと車の通行量もまだ少ないので、廻りを心配する事も無くのびのびと走ることが出来ます。久しぶりですのであまり老体に無理をさせないように、1時間程度で帰っています。今日は鞍馬寺までひとつ走り、それ程きつくない坂をだらだらと上っていきます。周りは杉の木立が並び、花粉症の私は涙をながしっぱなしで走ることになります。空気が澄んでいて気持ちのいいものです。鞍馬寺の前で折り返しますと後はずっと下り坂。汗が引いてちよつと寒いのですが、下がるにつれて気温が上がってくるのが実感できます。体が慣れてくるまで当分は自宅の周りだけに暖かくなれば遠出もしたいものです。

石屋 紀次

風呂の故障

暫く前に「お風呂に入ると雨漏りの音がする」とか、「なんかお湯少なくない？」なんてことを言われ、聞き耳を立てると確かに音がする。「雨漏りの音と違う。これはフタの水漏れが湯船に落ちる音や」というと、「全然ちゃう。トントントントンとせわしない、物に当る音でポチャーン

辛い。なので洗面には日帰り温泉に行きました。石坂 晴夫



綾部温泉二王の湯

積年の桜スポット

だんだんと春めいてきたなと思っていたら、桜が一気に咲き誇る季節になりました。



今年はずいぶん暖かくなってきたので、通勤中でお家の一本桜を眺めながら通勤していい眺めです。上賀茂橋付近の桜



上賀茂橋付近の桜

桜が咲き始めた頃ですが、伏見に桜を描きに行ってきた。絵を描くのは苦手ですが、友人に誘われて春一番の挑戦です。天気も快晴で気持ちよく活動ができました。午前は駅周辺を回って観光をしました。伏見の歴史を感じながら、同時に絵を描くポイントを探します。中書島駅・深川・寺田屋・大手筋通

報なるものが発令されて中止ですと断られてしまいました。今年こそ思っていたのですが、なんだかこの桜の勢いは行ける日には散っていいかな。そう感じています。でも、気を取り直してこの週末にも行って来ようかと考えています。良い天気になるかな！

山本 夕起子

つもりなので、少し垂れ下がっています。その場で取った写真と見比べると一目瞭然です。やはり絵は描かないと上達はしないと感じました。

す。これもとても気持ちよく和らぐものです。桜は京都だけではなく、京都には本場に桜が多いように思います。そして、京都の桜は市民に大切にされていると感じます。

石坂 千孝

『絵』になる風景

り商店街・松本酒造などを回りました。写真は鳥かき始めました。画材はバステル一色で15分ぐらい大きく描いていきます。3時間で4枚ほど描きました。最後に友人の絵と見比べました。友人は大学で洋画を習っているだけに細部まで上手に描けていました。私は

古野 充宏

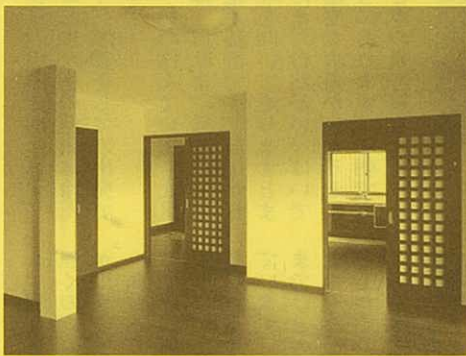


今夏完成予定!!

モデルハウス第二弾着工

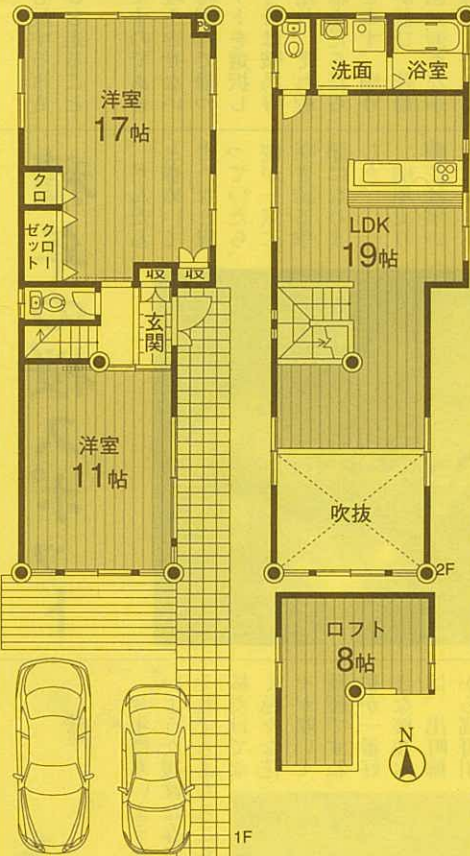
この度、薬師山の地に石屋工務店モデルハウスⅡを着工する事となりました。今回も私の理想とする住宅を実験的に造りたいと思います。

▼当社施工例



通し柱に檜の八寸角の木材を使用します。

檜の八寸の家



◎ ←マークが檜の八寸の柱です。

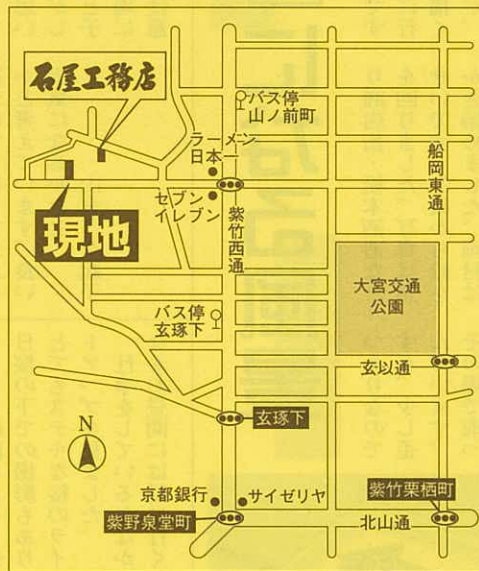
基本コンセプトは

「ランニングコストをかけず快適な生活が送れる家」です。その為に従来からの断熱材のレベルを一步進化させました。できるだけ機械(光熱費)を使わず、家そのものの性能で夏でも冬でも心地よく生活できる家を目指しています。

○モデルハウスの見どころ○

- 1 基礎断熱**
基礎自体に断熱材を吹き付ける、一步進んだ工法を採用します。
- 2 地熱利用**
年中平均15度程と安定した地面の温度を利用して、夏場の冷房に効率よく使う方法を考えました。基礎を断熱することにより、床下の気温を一定にし、地面の温度を部屋に取り込む事により冷房の補助として使いたいと思います。
- 3 外断熱・内断熱**
従来のモデルハウスで効果は実証済みですが、今回はもう少し進めた断熱を目指します。冬の暖かさをさらに実感いただけると思います。
- 4 プレス工法**
プレス工法という特殊な補強材を入れ、窓の面積を増やしました。これにより明るくて風通しの良い家をプランする事ができました。
- 5 檜の八寸の家**
当社の代名詞でもある檜の八寸も当然使用し、見た目も安心感のあるお家に仕上がります。

★施工の様子は当社ホームページ、石屋のブログ「社長のひとりごと」にてご覧頂けます。



石屋工務店

<http://www.kyoto-deseo.co.jp>

☎075-492-1483

〒603-8474 京都市北区大宮薬師山東町31-1
fax.075-492-1484 <年中無休>

石屋工務店

検索

宅建業/京都知事(4)第10267号
建設業/京都(股-20)第31625号
京宅員(公社)近畿公取協加盟店
インテリアコーディネーター登録店

エフエム京都
@STATION
FM KYOTO 89.4
社長石屋が出演中!!
毎週木曜日 午後6時20分からオンエア