

石屋工務店 かわら版

第77号

石屋工務店

TEL 492-1483

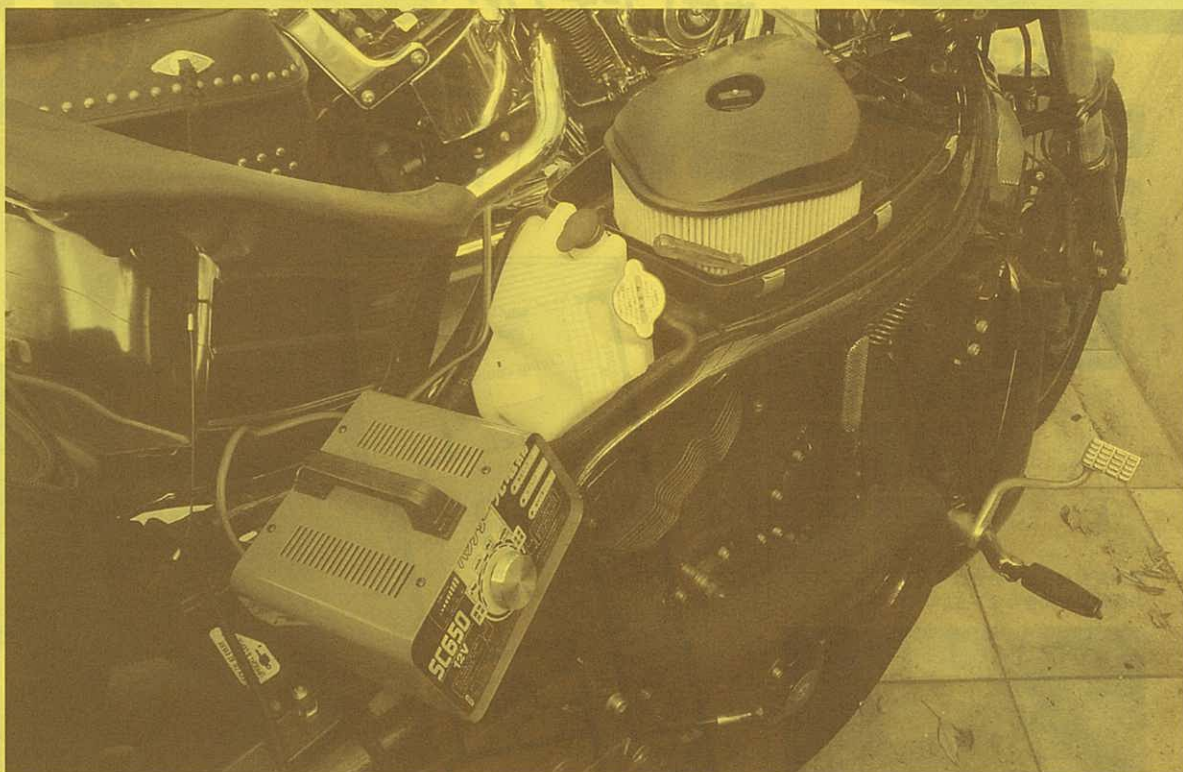
京都市北区大宮薬師山東町31-1

http://www.kyoto-deseo.co.jp

大人 石屋の多趣味人生



バイク始動



ようやく日中の気温が15度を超える日々が続くようになりまし。ここで気持ちの傾きがバイクと自転車です。南国？長崎生まれの私は寒さが大の苦手です。寒い日は暖かい我が家でゴロゴロするのが大好きです。ただ運動不足から来る肥満に悩まされますが、気分転換には外出するのが一番。と言う事でバイク始動です。いざバイクに乗ろうとしましたら、3台のバイクともエンジンがウンともスンとも言いません。バッテリーが上がっています。内2台は5年目になりますのでそろそろ寿命かなと思いましたが、1台は去年サラのバッテリーに入れ替えた所。交換の費用をショップで確認しましたら1台当たり2万円程かかりそうです。この時期6万円の出費は正直痛いです。そこで

ダメもとで考えたのが充電です。バイクはほとんど電気を喰う部分が少ない、エンジンがかなり小さければ乗って頂けます。早速アマゾンで充電器を購入。3台とも充電してエンジンがかかりますと一発始動です。乗り始めて2週間が経ちますがいたって良好です。これが出費が6分の1で済みました。

これからの時期がバイクには一番気候の良い時期です。暑くも無く寒くも無く、しばらくは楽しめます。

石屋 紀次



最強!?メガネ

メガネを買いました。今まで使っていたメガネが重たくて、鼻が痛くなり、その後に買ったメガネは軽いものにしたのですが、踏まれてダメになりました。そのあたりを踏まれて、軽くて丈夫なメガネを買いました。フレームはとても軽くて、手で曲げても元の形に戻ります。踏んでみても大

大丈夫でした。レンズに花粉が黄砂がわかりませんが、粉がたぐさん付きました。ティッシュで拭いたら、レンズに傷が付きまして。辛かったです。

高野 圭亮



手織り展と 休みの私

先日友人が「さおり手織り展」に参加すると知り、行ってきまして。約25名の作者が自分の思いを一織り一織り、織り重ねたものが見事に部屋中に飾られていました。同じ糸でも織り手によって違ったもの出来上がるというのが素晴らしい。ストールやベスト、マフラー、そして服までが手織りで個性的でした。展

示即売なのですが、価格も本来売っているものより、とてもお得になっていました。如何せん私の好みには合いませんので購入には至りませんでした。織り手の方の多くがナイスミディアの方で、輝いている姿に「見習わねば」と思いますが、毎日ボサッと過ごしている私にはなかなか出来ないです。そんな

私は、その後昼食に力うどんと桜海老ご飯を食べ過ぎて、胃が破裂しそうになり、身動きが取りにくく、やっぱり展示会でハツラツとされているご婦人の足元にも及ばないと痛感する次第でした。

石坂 千孝



出場しました!!

ちょうど1ヶ月前、醍醐寺の五大力さんに出場しました。女性90キロの鏡餅。

はじめは社内でのネタ話でしたが、以前から気になっていたことと、一度やると言ってしまったのでゆえに実行しなくてはといういつもの性格によるので、1秒でも浮いたら

笑

会社の石坂さんも応援と一緒に来て下さったので終始楽しんでいました。優勝は狙っていませんでした。1秒でも浮いたら



ゆるキャラ
もちもちん

おもしろいなあと現場でも棟梁や職人さんと話していたレベル。それでも多少は不安だったので現場にある90キロありそうなものを目をつけては、「これどうかな?」とみんな練習。いかに力点・支点・作用点でうまく持てるかイメトレしてましたが、実際持ち上げることがはもろん、手前に引くことすらビクともしませんでした。プロレスのリングみたいなステイジからそそくさとおりて景品を頂いて退散しました。翌日、全国放送のNHKニュースに思いっきり映ってしまいました。いかにも持ち上げていたように編集していたのでした。いい経験ができました。いい経験ができました。いい経験ができました。

中島 あゆ美



モデルハウス 3/30(土)・31(日)公開!!

檜の八寸の家

石屋工務店の技術を集結したモデルハウスを是非ご覧下さい!

坪50万円より

通し柱に檜の八寸角の木材を使用しています。

ぜひご予約ください

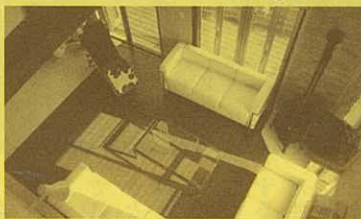
紙面では伝えきれないこだわりを
詳細までゆっくりご説明いたします。

ご見学を
ご予約の方に
温・湿度計付
電波時計
をプレゼント

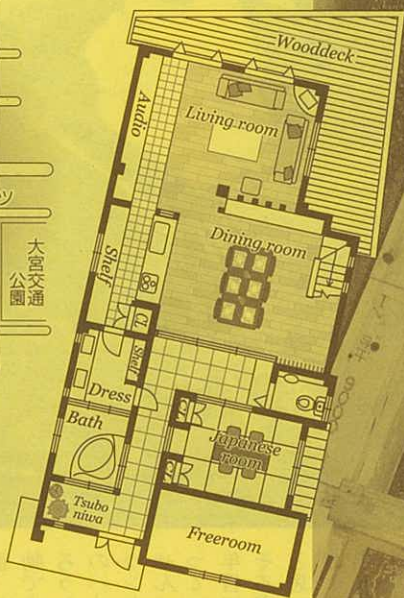
モデル
ハウス



現地がわからない場合は
お気軽にお問い合わせ下さい。



リビングにはご家族のライフスタイルを取り入れて、みんなが憩えるスペースに
仕上げましょう。例えば、「吹抜けのある明るいリビング」などいかがでしょうか?



構造見学会 3/30(土)・31(日)

ぜひご予約ください

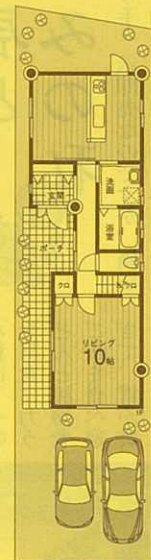
ご見学をご予約の方に
温・湿度計付
電波時計をプレゼント致します

今だから見られる構造、詳しく納得行くまでご覧下さい。

階段を設置
しました。



- 京都市北区大宮薬師山東町 ●市バス山ノ前町徒歩3分 ●第1種低層住居専用地域
- 建ぺい率50% ●容積率80% ●地目/宅地 ●更地



(●)マークの箇所が八寸の柱です

石屋工務店 ☎075-492-1483

〒603-8474 京都市北区大宮薬師山東町31-1 fax.075-492-1484 <年中無休>

<http://www.kyoto-deseo.co.jp>

宅建業/京都知事(4)第10267号
建設業/京都(般-20)第31625号
京宅員 (公社)近畿公取協加盟店
インテリアコーディネーター登録店

エフエム京都
@STATION
FM KYOTO 89.4
社長石屋が出演中!!
毎週木曜日 午後6時20分からオンエア