

石屋工務店 かわら版

第76号

石屋工務店

TEL 492-1483

京都市北区大宮薬師山東町31-1

http://www.kyoto-deseo.co.jp

主人 石屋の多趣味人生



住まいのコラボフェア



今日は1日「住まいのコラボフェア」の準備のためバタバタしており、このかわら版が出る頃には終了してしまいが、何をしたのかお目汚しに読んでやってください。

今回のフェアは一般のお客様を対象にしました展示会です。このような会は京都では初めての試みで、広く京都の建築業者を知っていただくのいい機会を提供していただきました。

普段で有れば特定のメーカー主導で行うものですが、今回は地元業者とのコラボ、初めてと言うこともあり全てが手探り状態です。

我が社の売りは「檜の八寸の家」これをいかにアピールするかと考へまして、八寸の柱を建てる事としました。でも実際の八寸は人手では搬入不

可能の為、八寸の大きさを知っていただく為、ベニヤで形を造り無垢材風のクロスを貼り付けて会場に持ち込みました。本物の八寸も切れ端だけでありますが用意しまして、且つ大きさを比較出来るように四寸の柱も並べておきました。

周りのブースはいろんな趣向を凝らしており、これで良かったのかと自己嫌悪ですが、当社の思いが伝わってくればと頑張りました。たぶん大盛況の内に終わっている事と思っております。

石屋 紀次



ヌリカベ!?

先日、京町家のワークショップで町家の内壁の改修をしてきました。土壁の表面の土を崩して、その土を再び練り直して塗り直します。その日は中塗りまでで、何日かの養生あとに、上から仕上げをします。塗る作業で壁に塗る土をパテ板から小手に乗せるとき、うまく小

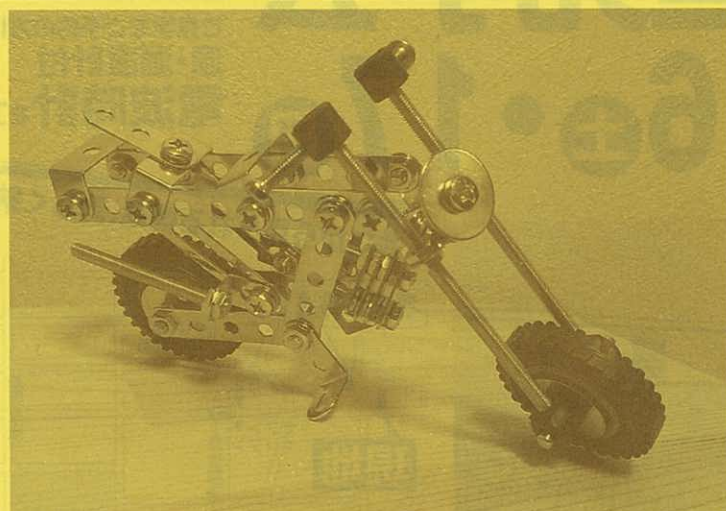
下に落ちてしまいます。その他にも壁に土を載せていくのに、うまく均一にならず、左官作業の難しさを改めて感じました。

古野 充宏



プラモデル

社長から息子にと貰ってきたバイクのキットを、みんな「うーん。。。まあいいか。」って感じで誰も作らないので、作ってみました。外国製のものです。組み立て図もちょっとあやふや。部品が一つ足りなかったけど遜色なく出来上がりまし



石坂 晴夫

奥が深い「書」

先日、久しぶりに東京に行って来ました。その前に行ったのは3年前で、その時はキヤレ文字と言ったモダンな書道習いに行きました。本来は1週間に1度で5回のレッスンの教室だったので、京都からは何回も通う事が出来ないのです。無理を言って1日で5回受講させてもらいました。90分授業の5回分で、7時間半の授業を受けました。最後に作品を書いたのですが、さすがに長時間のレッスンの後でクタクタになりながら仕上げました。自分の好きな漢字一文字を選び書き上げて、後日額に入れて送ってくれるとの事でした。私は「楽」と言う字を選びました。が、どう考えても楽しいと言う気分ではなく「疲」とか「苦」の方が当てはまる気分でした。その後、作品が送られてきました。その作品はやはり楽しそうな雰囲気ではありませんでした。やっぱり、字には感情が

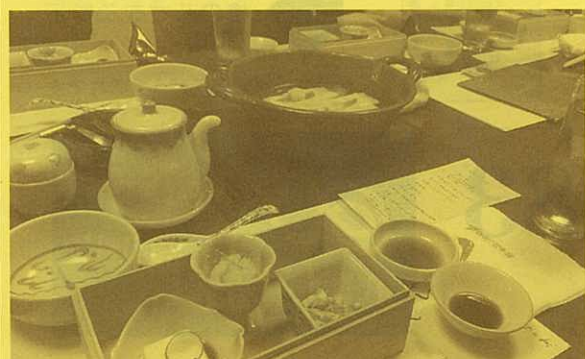


山本 夕起子

いとこ会

私の父方の従姉弟は私を含めて七人です。この七月に2回、2月と8月に「いとこ会」というものを開催しています。集まって食事して飲んで、あれこれ色々話をするのですが、若い時とはなかなか会えなかった従姉弟も定期的に色々話せるのが良いのです。同じような血が流れているから、同じような体調だったり、

考えることが同じだったりとして、話をすると妙に納得したり解決したり出来るのが面白いのです。兄弟なのに？なんてことも違うの？なんてこともあったりです。(血の繋がりがもたらさないことかな?)



石坂 千孝

モデルハウス 3/16(土)・17(日)公開!!

檜の八寸の家

石屋工務店の技術を集結したモデルハウスを是非ご覧下さい!

坪50万円より

通し柱に檜の八寸角の木材を使用しています。

ぜひご予約ください

紙面では伝えきれないこだわりを
詳細までゆっくりご説明いたします。

ご見学を
ご予約の方に
温・湿度計付
電波時計
をプレゼント

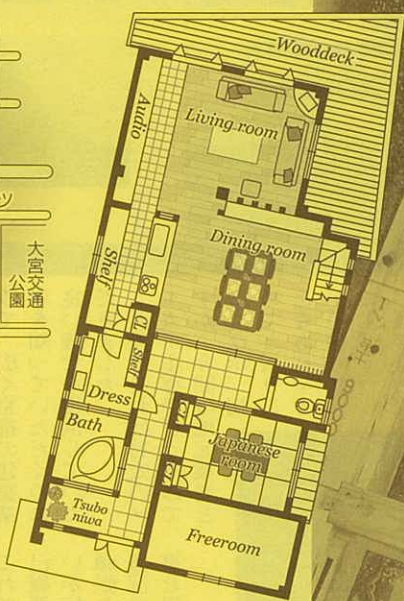
モデル
ハウス



現地がわからない場合は
お気軽にお問い合わせ下さい。



リビングにはご家族のライフスタイルを取り入れて、みんなが憩えるスペースに
仕上げましょう。例えば、「吹抜けのある明るいリビング」などいかがでしょうか?



大宮 薬師山 構造見学会 3/16(土)・17(日)

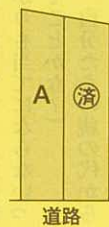
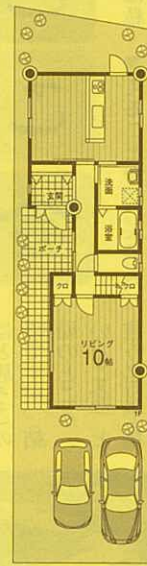
ぜひご予約ください

ご見学をご予約の方に
温・湿度計付
電波時計をプレゼント致します

今だから見られる構造、詳しく納得行くまでご覧下さい。



- 京都市北区大宮薬師山東町●市バス山ノ前町徒歩3分●第1種低層住居専用地域
- 建ぺい率50%●容積率80%●地目/宅地●更地



抱きつきたくなる
檜の八寸をご覧下さい。

(●)マークの箇所が八寸の柱です

石屋工務店 ☎075-492-1483

〒603-8474 京都市北区大宮薬師山東町31-1 fax.075-492-1484 <年中無休>

<http://www.kyoto-deseo.co.jp>

宅建業/京都知事(4)第10267号
建設業/京都(般-20)第31625号
京宅員 (公社)近畿公取協加盟店
インテリアコーディネーター登録店

エフエム京都
@STATION
FM KYOTO 89.4

社長石屋が出演中!!
毎週木曜日 午後6時20分からオンエア