

石屋工務店 かわら版

第75号

石屋工務店

TEL 492-1483

京都市北区大宮薬師山東町31-1

http://www.kyoto-deseo.co.jp

牌大 石屋の多趣味人生



1年間の町内会活動



今年度初めて薬師山町の役員をさせて頂きました。1軒家に住むのが初めてなので町内会の行事自体が初めてで皆様には足手まといとなったのではないかと恐縮しております。

私を担当しましたのは、組長と体振の委員長でした。組長の仕事としては定期的な配り物と回覧板、町内会費の徴収などがあり、結構やる事があります。私一人の力ではどうしようもなく、会長さんをはじめ各組長さんにご協力をいただき、参加者が集まった時は、ほんのりとした事を思い出します。

全員の無知の状態から1年が過ぎ、ようやく慣れ、準備の大きさと子供達の笑顔が印象に残りました。体振は区民運動会が大変でした。特に参加者を募るのに苦労しました。今までの委員の苦労が忍ばれます。私一人の力ではどうしようもなく、会長さんをはじめ各組長さんにご協力をいただき、参加者が集まった時は、ほんのりとした事を思い出します。

石屋 紀次

大宮体育振興会・町内会ソフトボール大会スコア表

町内名	1	2	3	4	5	6	7	合計
薬師山	2	2	0	8	3			15
北箱一	0	0	0	0	1			2

文明開化が やってくる!?

皆様のお家では、電気製品の買換えなどは定期的にされているのでしょうか?私の場合、「早くに」って言うのができず、とことんまで使っていると当然の如くIHを薦められ、先日工事をしてみます。でも、IHの家電製品があらら古くなって交換が怒涛の如く押し寄せてきてお

の照明に交換しましたが、我が家にも文明開化がやってくるのでしようか。

石坂 千孝



グランプリへの道

前回、ウィーナスグラプリのことをかわら版に書いたところ、あちこちから反応がありました。事務所の近所のごはんやさんには、体が資本の仕事やねんから無理したらアカンで」と。とりあえずは、前回の挑戦である程度記録を出したので、この1ヶ月で残りのベストプロポジションまでの数値をだし、あと2ヶ月はその体型を維持するプログラムで頑張ろうと思っております。前回の悔しいステイジを思い出すだけで燃えてきます。



朝・昼・晩の3回、ニューも継続しています。なにか低カロリーでおいかが満たされるおすすめが、別名「鯖街道」で有名な道を北上すると、さすがに少々不安と横で「心臓ドキドキする」家内がつぶやいています。スタッドレスタイヤをつけているのと、スピードを出さなくても、ぼちぼち走るので大丈夫。八瀬を越え、一段寒くなり、途中峠を過ぎると更に一段気温が下がり、花折峠を越え、朽木を越える頃には真っ白除雪車も何度か往復するので立ち往生もなくチェーンを

パイナップルの効能

3日間ほど、昼間歩きまわって買い物をして、夜には外で飲んですごして、ほとんど寝ていませんでした。その後、体調をくずして、ひどい風邪のような症状になり、とてもつらかったです。パイナップルが体にいいと言われて、その3日間にはたくさん食べたのに、すぐつらい目にあいま

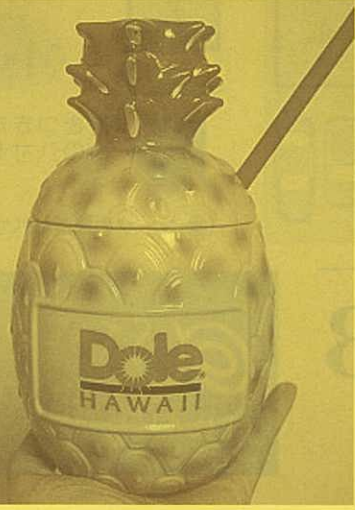
高野 圭亮

雪道

そんな雪が降ると思っただけでなく、福井県小浜まで出掛けてみました。いつも軽快な国道367号線、別名「鯖街道」で有名な道を北上すると、さすがに少々不安と横で「心臓ドキドキする」家内がつぶやいています。スタッドレスタイヤをつけているのと、スピードを出さなくても、ぼちぼち走るので大丈夫。八瀬を越え、一段寒くなり、途中峠を過ぎると更に一段気温が下がり、花折峠を越え、朽木を越える頃には真っ白除雪車も何度か往復するので立ち往生もなくチェーンを



石坂 晴夫



モデルハウス 2/23(土)・24(日)公開!!

檜の八寸の家

石屋工務店の技術を集結したモデルハウスを是非ご覧下さい!

ぜひご予約ください

紙面では伝えきれないこだわりを
詳細までゆっくりご説明いたします。

ご見学を
ご予約の方に
温・湿度計付
電波時計
をプレゼント

坪50万円より

通し柱に檜の八寸角の木材を使用しています。

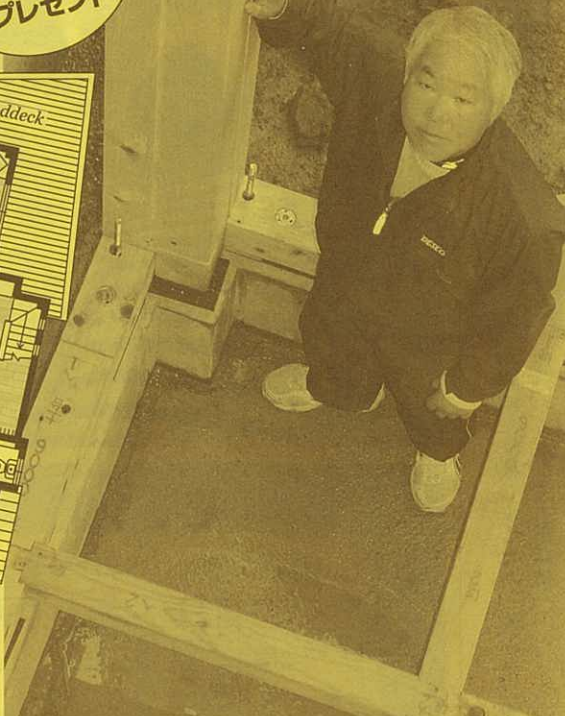
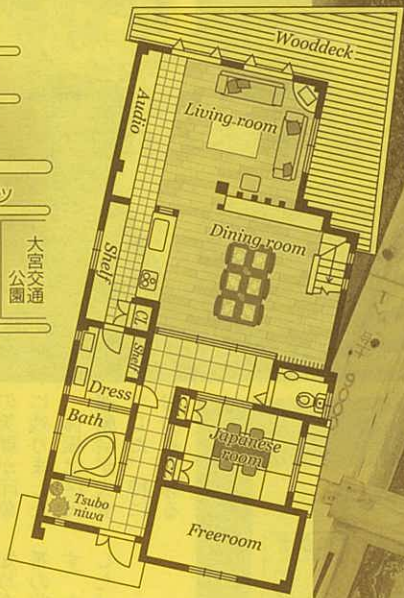
モデル
ハウス



現地がわからない場合は
お気軽にお問合わせ下さい。



リビングにはご家族のライフスタイルを取り入れて、みんなが憩えるスペースに
仕上げましょう。例えば、「陽の燦々とする明るいリビング」などいかがでしょうか?



大宮 薬師山 構造見学会 2/23(土)・24(日)

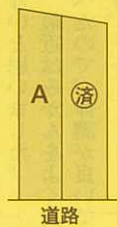
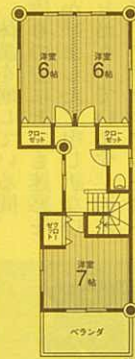
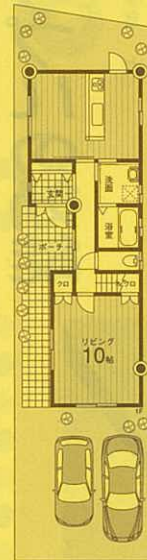
ぜひご予約ください

ご見学をご予約の方に
温・湿度計付
電波時計をプレゼント致します

今だから見られる構造、詳しく納得行くまでご覧下さい。



- 京都市北区大宮薬師山東町●市バス山ノ前町徒歩3分●第1種低層住居専用地域
- 建ぺい率50%●容積率80%●地目/宅地●更地



A号地

抱きつきたくなる
檜の八寸をご覧下
さい。

(◎)マークの箇所が八寸の柱です

石屋工務店 ☎075-492-1483

〒603-8474 京都市北区大宮薬師山東町31-1 fax.075-492-1484 <年中無休>

<http://www.kyoto-deseo.co.jp>

宅建業/京都知事(4)第10267号
建設業/京都(般-20)第31625号
京宅員(公社)近畿公取協加盟店
インテリアコーディネーター登録店

エフエム京都
@STATION
FM KYOTO 89.4
社長石屋が出演中!!
毎週木曜日 午後6時20分からオンエア