

石屋工務店 かわら版

第74号

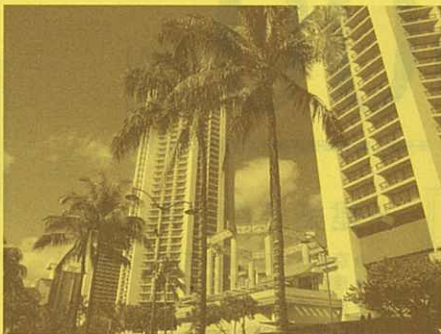
石屋工務店

TEL 492-1483

京都市北区大宮薬師山東町31-1

http://www.kyoto-deseo.co.jp

大人 石屋の多趣味人生



前年度は忙しすぎて慰安旅行に行けず、今年度は社長が奮発してハワイに連れて行って下さいました。到着した途端に寒さはいずこへ：そりやもう暖か、湿度も酷くなく快適でした。お日様の下に出ると勿論日本の夏のように暑いのですが、影に入るとひんやりと涼しい。飛行機で10時間ほど移動するだけで何故こ

憧れのハワイへ



モアナアロ・ガーデンにあるモンキーポッド

んなに違うのでしょうか。ハワイにいてただでココロ穏やかに過ごせそうに思います。仕事も殆ど忘れ、日頃の生活なんぞどこかに追いやり少々の蓄えを湯水のように使えます。色々と買ってみました。満喫しました。今回は写真も思っているほど写すことなく帰って見ると「あれ、こんな枚数で」みたいな枚数でした。ハワイに居

るこの存在感をわが身に植えつけようとしていたのでしょうか。オアフ島をぐるっと観光したときに立寄った多くの場所に心を洗濯し、CMで有名な「この木なんの木」も雄大さが日頃のことを忘れさせてくれるものとなりました。旅行って、良いですね。慰安旅行はもっと良いですね。これからは仕事に勤しめ慰安旅行に連れて行って貰いたいと思います。

石坂 千孝

社員旅行

2年ぶりの社員旅行へ行って参りました。行き先は「ハワイ」です。昨年は忙しくまとめて会社を休む事ができなかったために、今年は2年分を1回にした贅沢な社員旅行と致しました。そしてかく言う私も初めてのハワイ旅行でした。

深夜便で関空から出発。当日の朝は自宅の周りは雪化粧でこれから常夏のハワイへ行くのに皮肉だなと思ってしまう。ハワイ到着は現地の早朝5時間の時差でちよつと寝不足気味でしたが、私以外の全員はさつそく精神的にショッピングへ向かって行きました。今回の旅行で皆ショッピングを楽しみにしているようでしたが、私は全く関心が無く、買い物は土産のチョココレクトのみと言う節約旅行でした。

次の日は終日観光。オアフ島を一周リムジンで廻っていただきました。北と南の波の違いがとても印象に残りました。旅行と言えれば私の楽しみは食べる事。ハワイではステーキと蟹、エビの料理を贅沢にいただきました。特に3日目のナイトクルーズでいただいた料理は美味しかったです。夕焼けを見ながら客船の中で食事をするのは初めての感動しました。

石屋 紀次



ミッドウェー旅行!

1月18日から5日間、社員研修と言う事でハワイに行かせて頂きました。海外へは、子供が生まれる前に行ったっきり14年ぶりでした。

いつも海外に行くとその空港に降り立つ時にその国の空気と言いか匂いがしてきます。前に行った時も感じたのですがハワイはココナツの匂いが立ち込めていました。そ

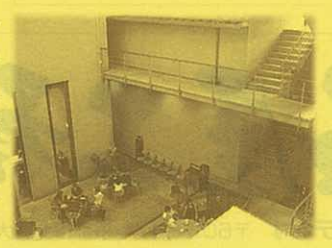
細見美術館

研修旅行でハワイから帰ってきた後、京都の寒さを感じつつも、休日に細見美術館に行つて参りました。細見美術館は、左京区岡崎にある日本の古美術を展示されている京都府の登録博物館です。京都の町家のモチーフに鉄筋コンクリートで建てられた現代建築です。

地下は2階、地上3階まであります。3階から茶室、展示室、地下2階にミュージアムショップとカフェがあります。この美術館の特徴は内部の地下2階から地上3階まで大きく吹きぬけた中庭です。地下という暗いとか狭い感じがすると思いますが、大きい吹き抜けとザラザラとした壁が逆に開放感と安らぎを感じさせます。夏場はカフェの外(建物の中庭)でお茶をするにはとても気持ちよく、地下ならではの自然な涼しさを感じることが出来ます。冬場は寒いですがストーブが用意されており、冬の寒さをほどよく味わえる空間となっています。



古野 充宏



山本 夕起子

わがまま大歓迎!!

理想のマイホームを建てませんか?

岩倉

花園町

ここに八寸の檜を使用します!!

(○)マークの箇所が八寸の柱です

A号地 土地価格 2,000万円
土地163.13㎡(49.34坪)
セットバック18.07㎡含む

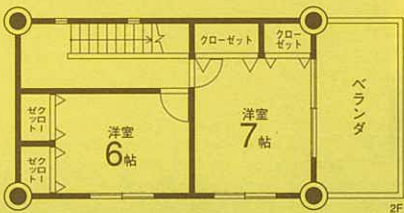
B号地 土地価格 2,000万円
土地149.50㎡(45.22坪)

C号地 土地価格 2,000万円
土地136.70㎡(41.35坪)

プランは参考です。お客様の
ご希望にあわせてプラン
ニングいたします。

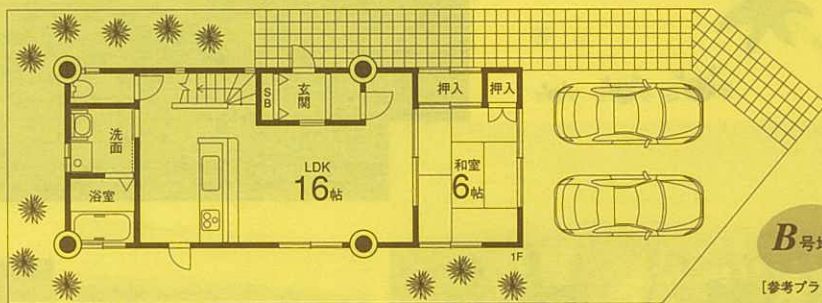
建築費 **1,600** (税込) 万円

●施工面積 99.37㎡(30.05坪) ※外構工事・建築確認費用は含まれていません。



～建築条件付売土地～

- 京都市左京区岩倉花園町316番地
- 京都バス花園町停留4分
- 第一種低層住居専用地域
- 建ぺい率40% ●容積率60%
- 地目/宅地 ●更地



B号地

[参考プラン]



売主

※建築条件付宅地分譲/3ヶ月以内に当社と建築請負契約を締結する事を条件に販売し不成立時は前金等無利息にて返却致します。
当該プランは、設計プランの参考にするための一例です。採用するか否かは土地購入者の自由な判断に委ねられます。

※現地が分かりにくい場合はお気軽にお電話ください。

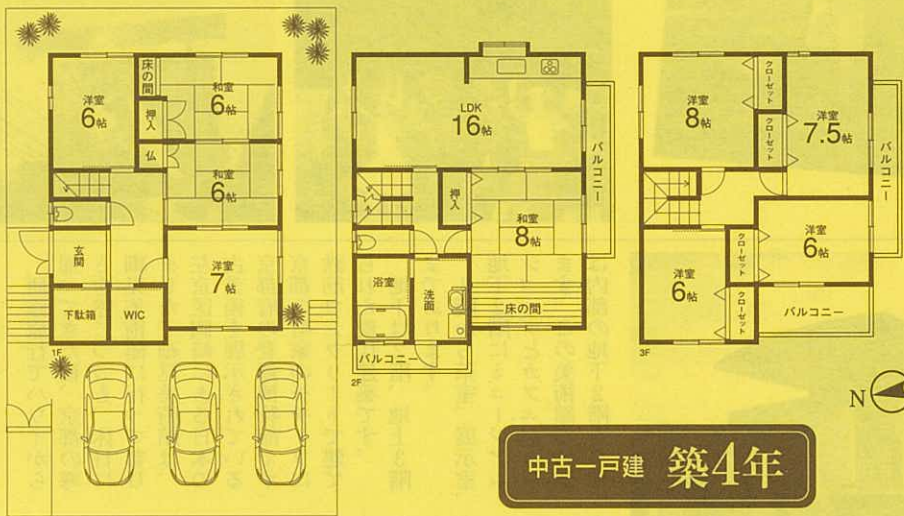
通し柱に檜の八寸角の木材を使用します。

これが「檜の八寸」です。
檜の24cm角の柱を使用する頑丈な家です。実際に見ると八寸の柱は迫力が違います。

岩倉
下在地町

- 京都市左京区岩倉下在地町
- 地下鉄丸線国際会館駅歩13分
- 土地181.00㎡ ●建延184.68㎡
- 平成19年5月築

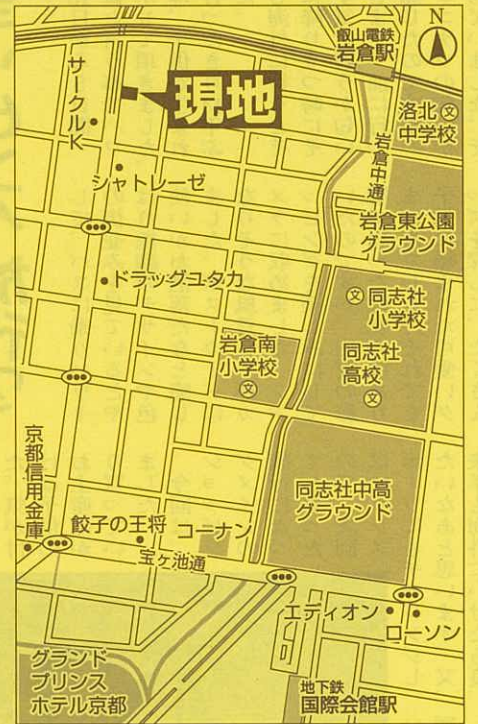
販売価格 **5,980** 万円



中古一戸建 築4年

- 門・玄関戸オートロック鍵付
- ガレージ電動シャッター付
- ガレージ3台駐車可
- 酵素風呂
- トイレ全自動洗浄付

仲介



石屋工務店

宅建業/京都知事(4)第10267号
建設業/京都(般-20)第31625号
京宅員 (公社)近畿公取協加盟店
インテリアコーディネーター登録店

075-492-1483

http://www.kyoto-deseo.co.jp

有限会社デセオ 〒603-8474 京都市北区大宮薬師山東町31-1

〈広告有効期限/H25年2月22日〉

fax.075-492-1484 <年中無休>