

# 石屋工務店

第73号

## かわら版

# 石屋工務店

TEL 492-1483

京都市北区大宮薬師山東町31-1

http://www.kyoto-deseo.co.jp

## 石屋の多趣味人生



### 初詣 鞍馬寺

年末に思い立ちました。自転車では何回もいっているのですが、それ程しんどい距離でもなく、自転車では風が冷たいので徒歩で行く事に決めたのです。

家からは約10kmの行程。多少の坂道はありますが、山登りほどのつらさも無さそうなので、朝9時半にリュックを担いで我が家を出発致しました。天気は穏やかで風もそれほど無くほどよい寒さの中、一路御園橋通りを東へ進みます。鴨川を越え、北方面へ上っていき、京都産業大学、静市を過ぎて鞍馬と貴船の分岐へ。ここで気温は3度です。この辺りから徐々に雪が目立って来まし

あけましておめでとうございます。今年はずっと初詣に行ってきた。行き先は鞍馬寺。左京区の北にある「鞍馬の火祭り」で有名なお寺です。ここまで歩いてお参りに行こうと



石屋 紀次

## 愛しの暖パン

暖パン。足もとが暖かいのが、いちばん暖かい。

はくフリース、という新発想。 ウォームイージーパンツ

暖パンを4枚買いました。パンツの裏地にフリースがついているものです。暖パンという呼び方は商品名かもしれませんが、他に呼び方を知らないの、暖パンと呼びます。朝起きたときは暖パンから暖パンへ着替えます。暖パンで出社して暖パンで家に帰ります。家に帰ったら暖パンにはきかえて、寝る前に再度暖パンをはきかえて、就寝します。最近はこの繰り返しです。暖パンをはかない

で外に出る事がいやになりました。私服もすべて暖パンになればいいと思っています。着る機会が少ないですがスーツも暖パン仕様が出たら欲しいです。着るもの全て裏付きにして欲しいです。あつたかいです。

高野 圭亮

### かしこみダー

今冬は例年に無く寒い日が多く、雪も多いようです。富山の高山に暮らす長男夫婦はこどもを連れて帰省をする予定でしたが、お正月寒波の影響で帰省を取りやめました。小さいこどもを連れて電車だと要らぬ病気を貰いやすく、車だと長時間チャイルドシートに座らせるとは至難の業。万が一事故など起こればと考えると不安に「帰っておい



で」なんてことも言えず、「いいよいいよ。暖かくなってるから。」と思いついてしまっています。以前記述したようにインターネットで写真を見るので成長もすっかり見られます。そんな写真の中からこれぞと思うものを選んで1年のカレンダーを作ってみました。子どもはどんな成長して行き、カレンダーの写真とは随分違ってくるでしょうけど、子どもの笑顔がこちらの心も柔らかくしてくれました。これで1年また元気に頑張れると思う次第です。しかし、カレンダーキットって便利で簡単に作れるとは、凄いですね。

石坂 千孝

### 目指せ!! 美スタイル

本年も皆様どうぞよろしくお願ひ致します。3年目になりますので、もつと身を引き締めていきたいと思っています。

身をひきしめるといえば、昨年の10月〜12月の3ヶ月間、いつも通っているエステの企画「ベロプリ」に挑戦しました。身長に合わせた、体重、体脂肪、バスト、ウエスト、ヒップ、太もも、二の腕などの採寸を行い、パランスのよい5角形に仕上がっているかというものです。

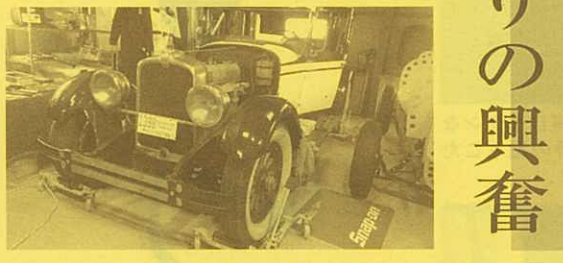
このかわら版が発行される時には終わっていましたが、東京にてグランプリ発表があります。自分の努力と数値による結果、見た目からも変化がみられる体型に満足しています。今後も、この生活を継続し、スタイルキープしていこうと思っております。

中島 あゆ美

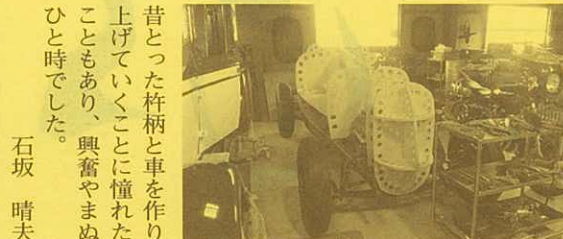


### 久しぶりの興奮

今年はずっと初詣に行ってきた。行き先は鞍馬寺。左京区の北にある「鞍馬の火祭り」で有名なお寺です。ここまで歩いてお参りに行こうと



一通り話して帰ろうとしたときになんと時代遅れな、いえ、レトロな車を発見！興味津々でお店を見せられました。最初に大仕事で、車の構造を木で作り、そこに色んな部品をつけて1台の車に仕上げるという方法だったそうです。聞いてはいたものの見たのは初めてでした。そんな古い車を修理・再生し乗れるように復元されているそうです。オーナーが一人でこつこつ作り上げていくのでしよう。私も



石坂 晴夫

# モデルハウス 1/26(土)・27(日)公開!!

PM1:00  
~PM5:00

ぜひご予約ください。  
紙面では伝えきれないこだわりを  
詳細までゆっくりご説明いたします。

ご見学を  
ご予約の方に  
温・湿度計付  
電波時計  
をプレゼント



石屋工務店の技術を集結したモデルハウスを是非ご覧下さい!

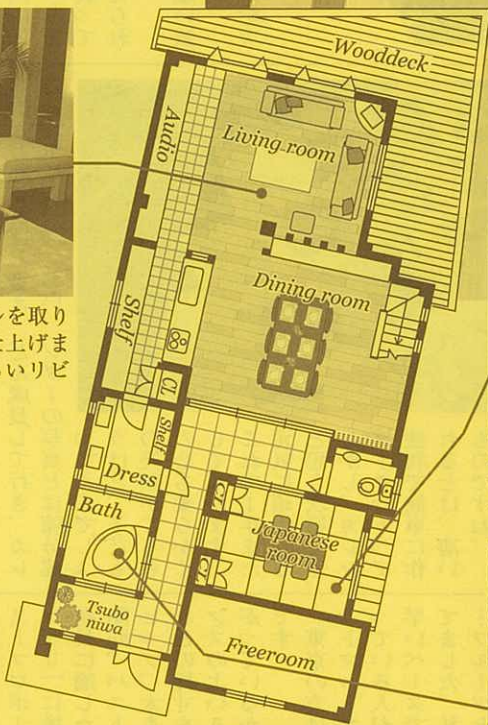
通し柱に檜の八寸角の木材を使用しています。

これが「檜の八寸」です。

檜の24cm角の柱を10本使用しました。頑丈な家です。実際に見ると八寸の柱は迫力が違います。



リビングにはご家族のライフスタイルを取り入れて、みんなが憩えるスペースに仕上げましょう。例えば、「陽の燦々と入る明るいリビング」などいかがでしょうか?

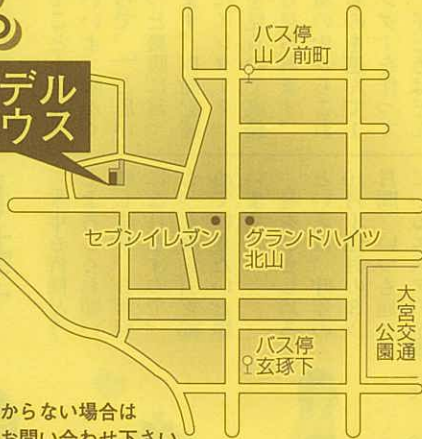


琉球畳と雪見障子の和室はモダンな雰囲気。お客様にも好評の掘りこたつも必見です。



常識にとらわれないことが個性を引き出すこともあります。扇形の浴槽って…意外と良いですよ。

モデル  
ハウス



現地がわからない場合は  
お気軽にお問い合わせ下さい。

坪50万円より

石屋工務店

075-492-1483

シ ャ ッ ク ニ イ シ ャ ャ ン

京都(般-20)第31625号/インテリアコーディネーター登録店  
〒603-8474 京都市北区大宮薬師山東町31-1  
fax.075-492-1484 <年中無休>

<http://www.kyoto-deseo.co.jp>

檜の八寸の家