

# 石屋工務店 かわら版

## 牌大 石屋の多趣味人生



# 夕 イ 旅 行



毎年おなじみのタイ旅行です。周りからはよく行くと言われるのですが、何回行っても飽きないのです。行くたびに新しい出会いがあり、美味しい食べ物があり、なんと行って距離が手ごわりの一番です。今回は友人夫婦と同行致しました。友人は新婚さんで奥様がタ

イが初めてと言うこともあり、定番の観光コースを企画されました。その間はホテルのプールサイドでゴロゴロしながら読書タイム。なぜかこのひと時が至福の時ですね。わざわざ外国に行つてまで我ながら思うのですが、環境が変わると気分まで開放

的になり、心の底から満喫できるのではないかと思っています。今回初めて訪れた場所にスカイレストランがあります。ホテル「ルブア」の最上階63階にあるレストランで、世界一高いところにある屋外レストランです。お店の名前は「シロココ」前から一度行きたかったのですがなかなか時間が取れず今回が初めてでした。一言で言えばすばらしいとしか言えません。もう少しちやちやなお店だと思つたのですが高級感があり、大人の空間だといえる落ち着いたレストランでした。ささぎるものがない空とバンコクの夜景がすばらしく、町の喧騒も届かない場所での演奏を聞きながらいただくフレンチは格別でした。タイの物価から言えば非常に高価ですが、このひと時を過ごすと思えば十分に値すると思えました。次回からの定番コースになりそうです。

石屋 紀次

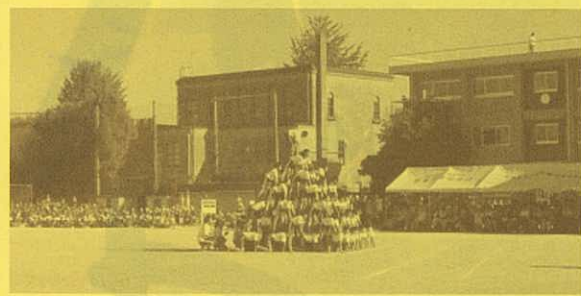
# 紫 翔 祭 に 思 う

朝晩に秋の気配を感じるようになってきました。秋といえば、子供の学校行事がたくさんあります。その中の一つである紫翔祭に行ってきました。紫翔祭とは、いわゆる体育祭の事です。子供が吹奏入場の際に、吹奏楽部が演奏をすると言うので、初めて子供の演奏する姿を見に行ってみました。

残念ながら正面からは見られず演奏する後ろ姿しか見えませんでした。そこには一生懸命演奏する我が子の姿があり、なんだか頑張る姿を見て胸一杯になりました。私の追いつけないのは体重だけになってしまいました。これは当分負



山本 夕起子



# 京 都 の 玄 関



古野 充宏

初めまして。10月に入社しました。古野充宏と申します。生まれも育ちも滋賀県で、高校卒業後5年間は、不織布関係の仕事をしていました。仕事する傍ら、京都造形芸術大学の通信教育学部で建築の勉強を進めていくうちに、実際に建築の仕事をしてみたいと切に思うようになり、それがデセオに入社するきっかけとなりました。初めて取り掛かる仕事でしたが、皆さんあり、ごちやごちやを感じながら、お客様に喜んでほしい一心で一生懸命、仕事をさせていただけ所存です。よろしくお願ひします。

さて、私は京都を訪れるに電車をよく使います。京都に着いて通る駅が、京都駅です。電車が地方から観光に、仕事で地方に出るときなど、

まずこの駅を利用するのではないのでしょうか？駅舎の中で烏丸中央口側の建物も京都駅ビルと呼びます。この駅ビルは建築家の原田司さんが設計しました。空中庭園で有名な梅田スカイビルも設計されています。ここにも空中経路と呼ばれる通路が通っており、中央コンコースの巨大な吹き抜けの上に、東から西に伸びており、通路の各所で京都市内を一望できるようになっていきます。写真は人々の溜り場となっている、駅の西側にある大階段から撮りました。一面に貼られているガラスの壁や屋根が空中に浮かぶ通路を映して、奥にもいくつも通路があるように錯覚させます。

古野 充宏

# 新 し い 試 み ・ 半 身 浴

日頃代謝が悪く、浮腫んでいるような、太っているような私。正しく太っているのですが、本人としては一応儂い思いでも痩せることを願って毎日過ごしています。断食までして痩せるのは無理ですが、代謝を上げるという一歩手になるかな？と思い、半身浴と生姜紅茶を始めました。「体の冷え」も気になっている

ので一挙両得です。生姜紅茶作って飲むだけですが、半身浴がなかなか難しいんです。半身浴は何もなくぼおーっと湯船に使っているのは何とも言えない程時間が流れるのが遅く、まあ2・3分が精々です。今回は書店で売っているクロスワードなどのパズル誌を購入し、一生懸命解いていると大体15分位は簡単に過

ます。まあ最初のころは眠くなって5分の転寝と、クロスワードで20分程をなんとか過ごしていましたが、今は違うパターンでパズル誌を取り入れて30分を過ごすようにしています。自称冷え性の次男も同じようにパズル誌を持って入り同様に半身浴をしています。ちよつと増えた体重は戻り、寝る時の布団の冷たさも大丈夫になりました。これ

石坂 千孝



※半身浴用のパズル誌

# 日 本 の 秋

暑かった夏も終わり、爽やかな秋が駆け足で通り過ぎようとしています。この季節は「○○の秋！」「と、人それぞれの「○○」があると思います。やや涼しくらいの気候は、食欲が進みます。特に日本ではさまざまな物が収穫を迎え、美味しい物がたくさんあります。そんな中でも、私が思う「日本らしい秋のもの」はビールとハンバーガー。意外ですか？

ビールは「キリン」秋味「アルコ」度数6%の麦芽は13本分！実りの秋を表現して、毎年秋に発売しています。友人は発売以来、毎年購入するのを楽しみにしています。ハンバーガーは「マクドナルド月見バーガー」中秋の名月を模した目玉焼きに全てが表されている。「一年一度は食べたい」と言う友人もいます。季節を愛でる日本人ならではの、ビールとハンバーガーです。季節の変わり目は、体調管理が難しいので皆様ご注意を。(体重管理もネ！)

木村 亨





# 現地説明会開催

## 11/3土・4日

石屋工務店の技術を集結した建築現場を是非ご覧下さい!

ご来場の方に  
電波時計をプレゼント



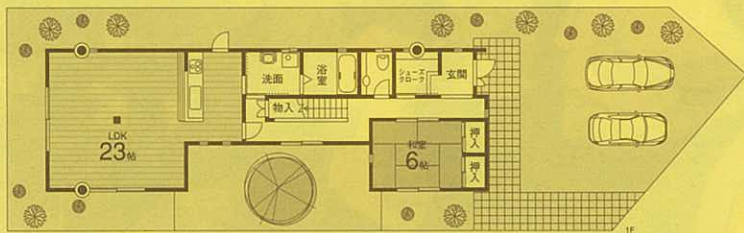
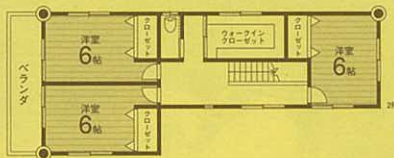
### ～建築条件付売土地～

- 京都市左京区岩倉花園町316番地
- 京都バス花園町徒歩4分 ●第一種低層住居専用地域
- 建ぺい率40% ●容積率60% ●地目/宅地 ●更地



**A号地** [参考プラン]  
●施工面積136.64㎡  
●価格2180万円(税込)

※外構工事・建築確認費用は含まれていません



**岩倉**  
花園町

プランは参考です。  
お客様のご希望に  
あわせてプランニ  
ングいたします。



(●)マークの箇所が八寸の柱です

ここに八寸の檜を  
使用しています!!

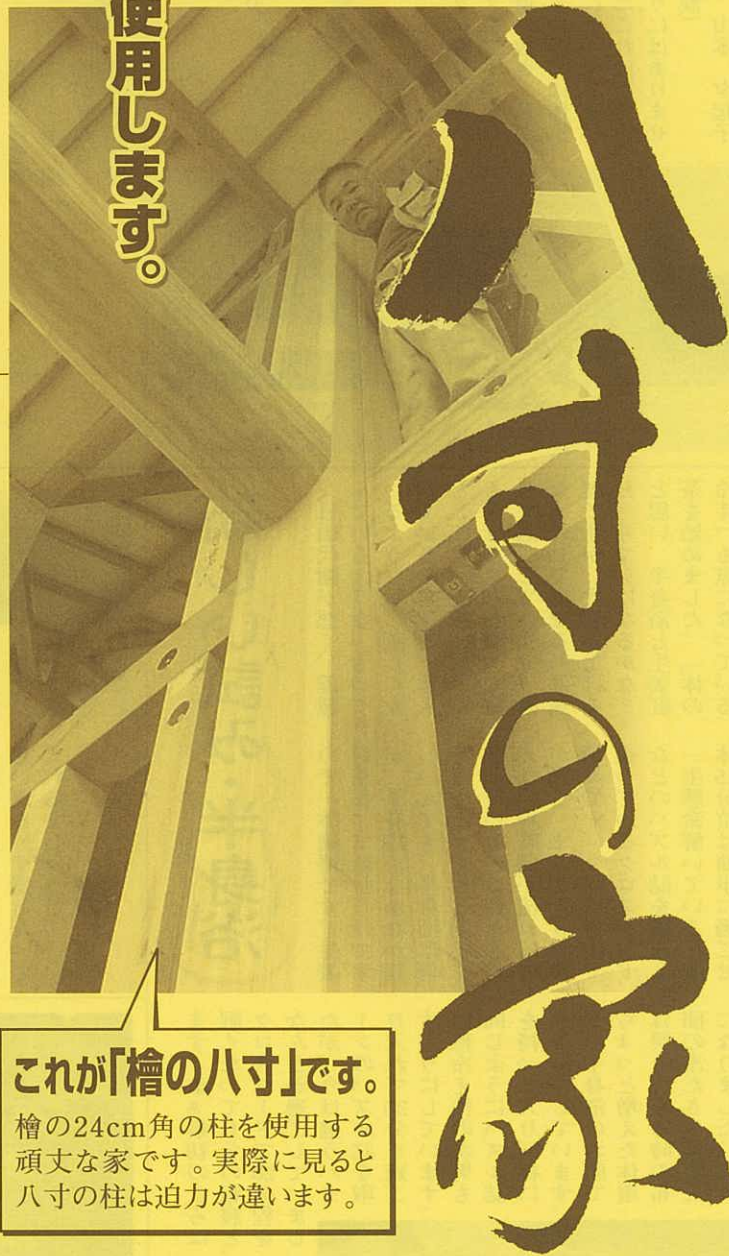
**A号地** 土地 2,980 万円  
価格  
土地231.32㎡(69.97坪)

**B号地** 土地 2,980 万円  
価格  
土地218.49㎡(66.09坪)  
セットバック18.06㎡含む

通し柱に檜の八寸角の木材を使用します。

檜の

坪50万円より



八寸の家

これが「檜の八寸」です。  
檜の24cm角の柱を使用する  
頑丈な家です。実際に見ると  
八寸の柱は迫力が違います。

### 残り1区画

### 建築条件付 売土地

**北区**  
**大宮**  
薬師山

- 京都市北区大宮薬師山東町 ●市バス山ノ前町徒歩3分
- 第一種低層住居専用地域 ●建ぺい率50% ●容積率80%
- 地目/宅地 ●更地

ここに八寸の檜を  
使用しています!!

(●)マークの箇所が八寸の柱です



**B号地** 土地124.99㎡(37.80坪)  
土地 2,100 万円  
価格

[参考プラン]  
●施工面積105.99㎡ ●価格1700万円(税込)

※外構工事・建築確認費用は含まれていません  
プランは参考です。お客様のご希望に  
あわせてプランニングいたします。



※建築条件付売土地分譲/3ヶ月以内に当社と建築請負契約を締結する事に販売し不成立時は前金等無利息にて返却致します。当該プランは、設計プランの参考にするための一例です。採用するか否かは土地購入者の自由な判断に委ねられます。

**石屋工務店**

075-492-1483

宅建業/京都知事(4)第10267号 建設業/京都(般-20)第31625号  
京宅員 (公社)近畿公取協加盟店 インテリアコーディネーター登録店  
〒603-8474 京都市北区大宮薬師山東町31-1 (広告有効期限/H24年11月16日)

<http://www.kyoto-deseo.co.jp>

fax.075-492-1484 <年中無休>

エフエム京都  
**@STATION**  
FM KYOTO 89.4  
社長石屋が出演中!!  
毎週木曜日 午後6時20分からオンエア