

新規分譲開始 **フリープラン**

檜の八寸の家

～建築条件付売土地～

- 京都市左京区岩倉花園町316番地 ●京都バス花園町徒歩4分
- 第一種低層住居専用地域 ●建ぺい率40% ●容積率60%
- 地目/宅地 ●更地 (売主)

岩倉
花園町



▲更地になりました。ここに「檜の八寸の家」を建てませんか。



■A号地	土地価格 2,000 万円	土地158.96㎡ (48.08坪) セットバック9.42㎡別途
■B号地	土地価格 2,000 万円	土地150.41㎡ (45.49坪)
■C号地	土地価格 2,000 万円	土地139.92㎡ (42.32坪) セットバック7.88㎡別途



通し柱に檜の八寸角の木材を使用しています。

あなたも石屋工務店自慢の「檜の八寸の家」を建てませんか？

北区大宮

薬師山

限定**2**区画

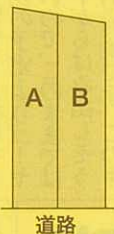
- 京都市北区大宮薬師山東町 ●市バス山ノ前町徒歩3分
- 1種低層住居専用地域 ●建ぺい率50% ●容積率80%
- 地目/宅地 ●更地 (売主) (仲介済)

～建築条件付売土地～

当社近くにて土地を分譲することになりました。
緑の多い閑静な立地です。ぜひご検討ください。



※建築条件付宅地分譲/3ヶ月以内に当社と建築請負契約を締結する事を条件に販売し不成立時は前金等無利息にて返却致します。当該プランは、設計プランの参考にするための一例です。採用するか否かは土地購入者の自由な判断に委ねられます。<広告有効期限/H24年7月27日>



これが「檜の八寸」です。

檜の24cm角の柱を使用する頑丈な家です。
実際に見ると八寸の柱は迫力が違います。

ここに八寸の檜を使用しています!!

(●)マークの箇所が八寸の柱です

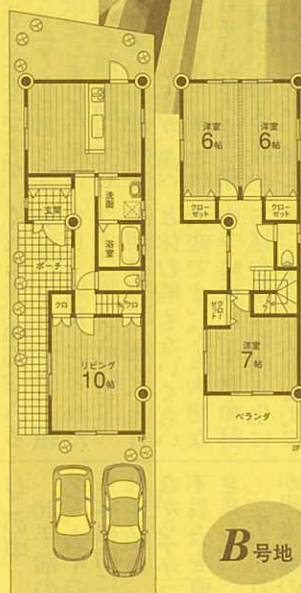


A号地

■A号地 土地121.30㎡ (36.69坪)

土地価格 **2,100** 万円

[参考プラン]
●施工面積116.97㎡ ●価格1800万円(税込)



B号地

■B号地 土地124.99㎡ (37.81坪)

土地価格 **2,100** 万円

[参考プラン]
●施工面積105.99㎡ ●価格1700万円(税込)

※外構工事・建築確認費用は含まれていません

プランは参考です。
お客様のご希望にあわせて
プランニングいたします。

エフエム京都

α.STATION
FM KYOTO 89.4

社長石屋が出演中!!

毎週木曜日 午後6時20分からオンエア

石屋工務店

宅建築/京都知事(4)第10267号
建設業/京都(般-20)第31625号
インテリアコーディネーター登録店
京宅員 (社)近畿公取協加盟店

有限会社デセオ

〒603-8474 京都市北区大宮薬師山東町31-1

☎075-492-1483

fax.075-492-1484

http://www.kyoto-deseo.co.jp <年中無休>