

石屋工務店 かわら版

第52号

石屋工務店

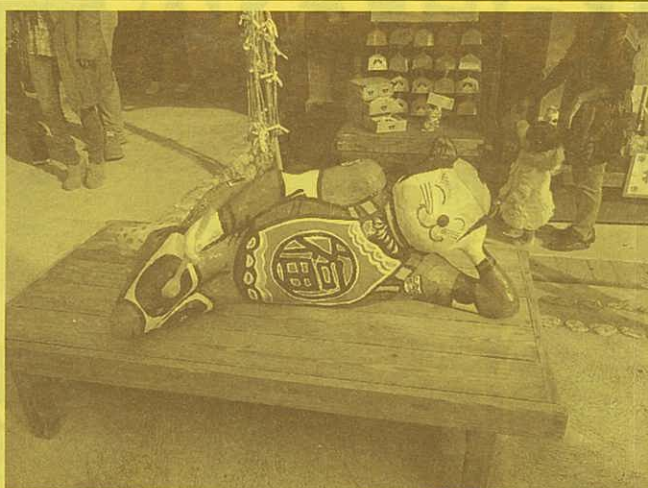
TEL 492-1483

京都市北区大宮薬師山東町31-1

http://www.kyoto-deseo.co.jp

年の瀬の伊勢詣

時折何故か行つてみた。お正月のお伊勢詣は行列の凄さを簡単に想像できませんでした。何故伊勢詣を思い立ったのか分からないのですが、電車の旅はなかなかのんびりしてよいものであり、そしてバス(料金が高い)に乗って内宮に。外宮への参拝者はそれほどではありませんが、お正月には大層な円になる上、赤福餅三皿とあちらこちらの入館料も無料です(時間がなくて全て回れませんでした。松阪牛丼を食べ、お約束の赤福餅も横丁でお店散策し、お伊勢詣の歴史を学べる「おかげ座」に入って歴史をちょっと学ぶなど結構楽しい日でした。



おかげ横丁中の「おかげ座」前のオブジェ。



京都には紅葉と桜の時期に大勢の観光客が訪れ、伊勢詣は年柄年中賑わっているように感じました。歩数は約1万3千歩でした。日頃車しか乗られない方も、日帰り電車の旅をされてみては如何でしょうか。(長澤君の真似...笑)

石坂 千孝

来たる年に向けて

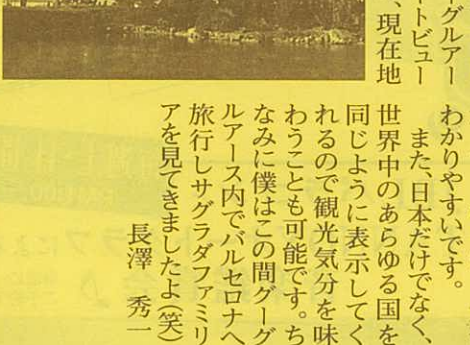
今年も押し迫つてまいりました。と言う事で今年をふりかえつてみます。今年には年初から2人の新入社員が入つてきました。当社のような中小企業にはなかなか若い人はやってくるのが難しいですが、20代の2人が当社を選んでくれました。すぐに辞めてしまおうかと思つていましたが、なんと彼らは続いています。うれしい限りです。それから、五条店を閉

仮想旅行!?

みなさん行ったことのない場所に行きたい時は何を使って調べていますか? 地図帳や車に付いているナビゲーションなどが定番ですが、最近ではスマートフォンを地図帳の代わりに使っている方も多々見かけます。逆に地図帳を見ても現在位置がわかりませんので、おつと笑っている場合ではないですね。スマートフォンの電池が切れてしま

めまらした。こちらは悲しい事でしたが、冷静に経営の観点から見ると1年だったようにも感じます。1も順調に発展してあります。この言う時こそ未来を冷静に見つめ、次の展開を考えていこうと思つて

といつてもさまざまなアプリケーションがあります。ちなみに僕は最近Googleアースを使う事がおおいですね。Googleアースなら、ストリートビューモードを使えば、現在地



から行先までの道のりをまるでそこにいるかのようになり、360度写真で表示してくれるので、大変わかりやすいです。また、日本だけでなく、世界中のあらゆる国を同じように表示してくれるので観光気分を味わうことも可能です。ちなみに僕はこの間Googleアース内でバルセロナへ旅行しサグラダファミリアを見てきましたよ(笑)

長澤 秀一

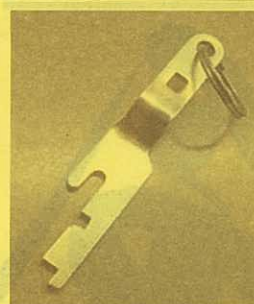


す。今年はずっとばたいたように感じます。事業の方も順調に発展してあります。この言う時こそ未来を冷静に見つめ、次の展開を考えていこうと思つて

石屋 紀次

あま、鍵違ひ

自転車がパンクしました。鍵を開けていました。鍵を開けようとした。鍵が違ひました。鍵を保持していませんでした。自宅に置いていたときに鍵をかけていません。自宅から持ちだした鍵は、全く関係のない鍵でした。どうしようかと考えました。適当な方法で鍵を開けようと考えましたが、警察が近くいたのでやめました。



地下鉄に自転車と一緒に乗って帰ろうと考えました。鍵が違ひました。タクシーに自転車を積んで帰ろうと思いましたが、バスに自転車を積んで帰ろうと思いましたが拒否されました。結局引きずって帰りました。引きずっていたら途中でパンクしました。

高野 圭亮

苦手克服の2011年

今年も残すところあとわずか。デセオに転職して1年。とても早く感じます。学生で建築・インテリアを勉強し、1年間設計事務所勤務していたとは、未熟で不明な点が多々。デセオで実際に現場に立ち、棟梁や大工さん、職人、先輩たちと一緒に働くことが、教わり、見て、聞いて、実行して、少しは身についた部分もあったのではと感じています。事務関係

では、役所への申請や建築、景観法の方法も、初めてのことばかりです。逃げたくなりましたが、回数を重ねるたびに理解できるようになりました。意欲が湧いてきました。かなばかり

することは多いです。人は、好きな分野があれば、苦手な分野ももちろんあるわけで、それが好きになれるか、得意分野になれるか、日々勉強し、またひとつ成長できたと思えます。

中島 あゆ美

客と迎えるホスピタリティを、
「客来一味」が、
「客来一味」が、
「客来一味」が、

客と迎えるホスピタリティを、
「客来一味」が、
「客来一味」が、
「客来一味」が、

客と迎えるホスピタリティを、
「客来一味」が、
「客来一味」が、
「客来一味」が、

客来一味

客と迎えるホスピタリティを、
「客来一味」が、
「客来一味」が、
「客来一味」が、

アルバイト募集

モデルハウスの接客
及び事務の補助

時給/1,000円
◎勤務時間/毎週土曜日・午前11時~午後5時までの6時間
◎勤務内容/石屋工務店本社モデルハウス
※詳細面談

学生可!! パソコンスキル要

お問い合わせ **492-1483** (石屋まで)

〒604-0001 京都市北区大宮北椿原町26-1
☎075-493-2001

モデルハウス AM11:00 ~PM5:00

12/17(土)・18(日)公開!!

石屋工務店の技術を集結したモデルハウスを是非ご覧下さい!

エフエム京都

α STATION
FM KYOTO 89.4

社長石屋が出演中!!
-毎週木曜日 午後6時20分からオンエア-

これが「檜の八寸」です。

檜の24cm角の柱を10本使用しました。頑丈な家です。実際に見ると八寸の柱は迫力が違います。

通し柱に檜の八寸角の木材を使用しています。

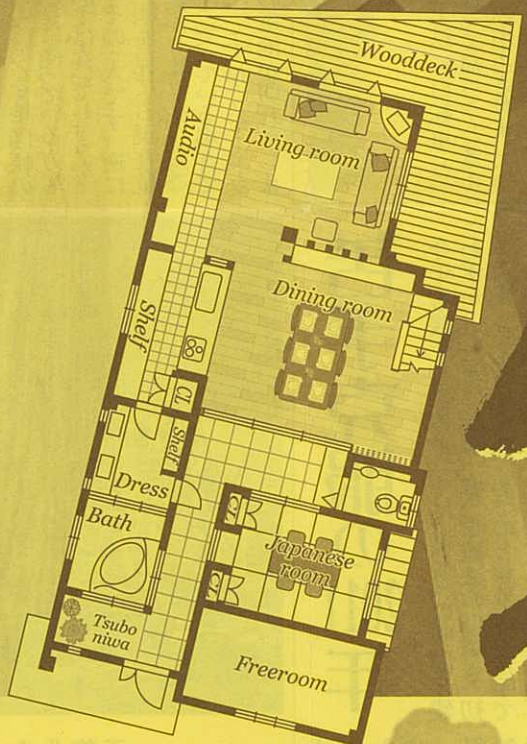
檜の八寸の家



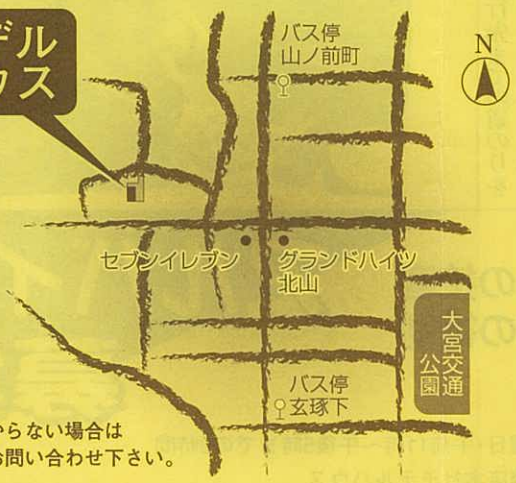
見どころがたくさんあります!



陽光がさんさんと射し込む広いリビングが快適な空間です。 ちょっとモダンな和室はスタンダードなポイントです。

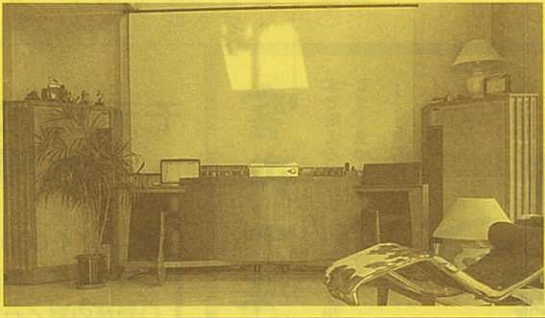


モデルハウス



現地がわからない場合はお気軽にお問い合わせ下さい。

毎週土・日開催 PM1:00~
JBLパラゴンと TANNOYオートグラフによる音楽鑑賞会
事前にご予約下さい



石屋工務店 シックニイシヤサン ☎075-492-1483

京都(股-20)第31625号/インテリアコーディネーター登録店
〒603-8474 京都市北区大宮薬師山東町31-1
fax.075-492-1484 <年中無休>

<http://www.kyoto-deseo.co.jp>