

石屋工務店 かわら版

第49号

石屋工務店

TEL 492-1483

京都市北区大宮薬師山東町31-1

http://www.kyoto-deseo.co.jp

石屋の多趣味人生



グレン・グールド Glenn Herbert Gould



クラシック音楽が大好きです。それもピアノの曲が大好きです。クラシックのピアノの名手は数え上げればきりありませんが、その中でも私が大好きなのは、カナダのピアニスト、グレン・グールドです。氏を知ったのは今から30年程前、CDが世に出てからすぐの頃でした。当時レコード屋さんに行っても、C

Dはほとんど売って無く、愛聴盤となりました。氏は私が知ってからすぐで、選択の余地などはもう無いのですが、今回たまたまありまして、ソロが聞きたく、唯一あつたCDがグールドの「ゴードベルグ変奏曲」でした。演奏ですが、歴史に残る曲も聞いた事が無く、何気なく聞いていたのです。ピアノストだと思いません。一度「視聴」ください。石屋 紀次

I'm loving it.

みなさん外食はよくされますか？また、どんな食べ物を食べますか？僕は週に回はマクドに必ず食べに行っています。そして家で食べるつもりでドライブスルーを買って家に着く前には食べ終わっています。(笑)ちなみにマクドのハンバーガーランキング1位はやはりマクドバーガーらしいです。僕の中でもとりやきマクドバーガーは断トツで1位です。メガテリに関



1. ジョンがメジャーメニューにならないのか気になる。2. 以下は、条件によりランキングが上下しているため、気になる方は調べてみて下さい。ちなみに僕の調べた結果では、ハンバーガー以外のメニューも含めたランキングでは、1位はハンバーガー類を抑えてのマクドフライポテトでした。確かにマクドに行くとはハンバーガーとセットでマクドフライポテトを頼んでしまいがちですね。今週のマクドに行く日が楽しみです。長澤 秀一

カメラ女子

今秋は妙に暖かですが、ラニー現象で、冬はかなりの寒さになるそうなんです。出来ることなら暖かな冬であるようにと願わずにはいられません。最近主婦をはじめ女性陣に扱いやすく性能の良いカメラが割りと安価で出回っています。その為気軽に写真を撮って楽しむ方が増えてきています。多くの女性がカメラ片手に写しているのやいました。ご他聞にも

れず私もあちらこちらで色々写すのですが、どうにもこうにも花は苦手です。輪を写しても全体を写してもどうも思うように撮れません。まだまだ練習が必要なのでしょう。先日亀岡のコスモス畑で写した枚ですが、やっぱり微妙な感じですが、秋の花も今年はこの



石坂 千孝

10月某日 備忘録

今日私用で名古屋に行きます。これから準備をするのですが、スーツを持って、ワイシャツを持って、ネクタイを持って、タイピンを持って、下着を持って、靴下を持って、ひげ剃りを持って、洗顔を持って、タオルを持って、現金を持って、コンパクトレンズを持って、メガネを持って、携帯の充電器を持って、携帯を持って、手帳を持

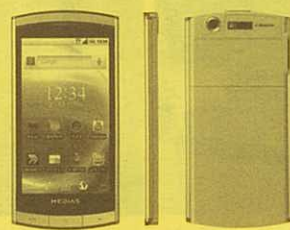


つて、ボールペンを持って、タバコを持って、ライターを持って、スーツ用のベルトを持って。今日の13時には京都

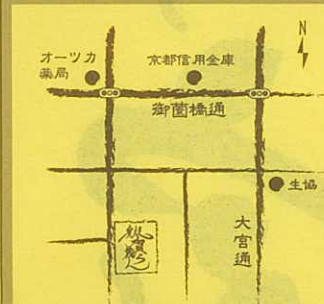
を出て、16時には名古屋の目的地に着きたいと思っています。以上備忘として。高野 圭亮

スマホ活用法

スマートフォンに慣れて、半年。最初は慣れなくて不便で、元の携帯に戻そうと思ったりしました。今では、すっかり慣れて便利に使っています。特にアプリは、数多くあるので、仕事にも遊びにも、趣味にも使えます。現場や事務所ではまっているのが、フラッシュ計算。頭に思い浮かんだ人、ズバリ当ててくれる驚きのアプリ。マリオもどきのゲームなどなど。



コミュニケーションツールとして、カカオトーク、Facebook、mixi。友だちとつぶやきあったり、近況報告したり、チャットしたり。パケ放題にしたので、料金も気にせず楽しめるのがいいです。毎日更新される新アプリで、脳内活性とコミニティをはかるのを楽しんでみます。中島 あゆ美



客来一味

客を迎える亭主の心が互いに相即相入して、一味一体となる。どうぞ来晴らしいひと時を。賀ら茂ん店主

〈営業時間〉
PM6:00～PM11:00
PM10:30ラストオーダー
※値し、売り切れ次第終了します。
〈日曜定休〉
京都市北区大宮北椿原町26-1
☎075-493-2001



曼殊院は今の所綺麗に本紅葉しています。これからが楽しみです。ウォーキング仲間が出来る、立ち話もしばしばいろんな話が聞けて、アスに前向きに生活して行こうと思います。心と、体にアンテナを巡らせ今日も一日ファイト!!筋肉を付けてファイト!!丸谷 成子

がっほいっほい!! ウォーキング!!

朝夕、肌寒くなってきました。朝のウォーキングには絶好の季節になり、仕事の休みの日はいつものコースで6時前に起床「サー」今日も歩くゾ……気合を入れて、歩き始めると気持ちいいし朝の澄んだ空気を胸いっぱい吸い込みお腹を満腹にして今日も元気に過ごせるように……

モデルハウス AM11:00 ~PM5:00

11/5(土)・6(日)公開!!

石屋工務店の技術を集結したモデルハウスを是非ご覧下さい!

エフエム滋賀

radio
LAKESIDE FM77.0

社長石屋が出演中!!
毎週月曜日 お昼12時15分からオンエア

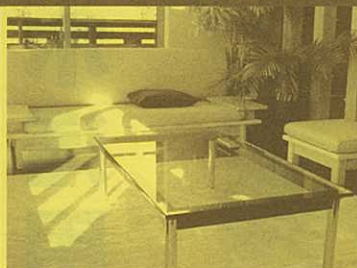
これが「檜の八寸」です。

檜の24cm角の柱を10本使用しました。頑丈な家です。実際に見ると八寸の柱は迫力が違います。

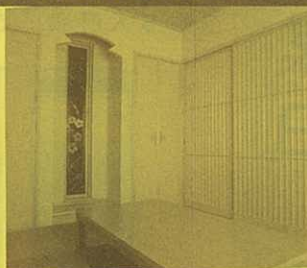
通し柱に檜の八寸角の木材を使用しています。



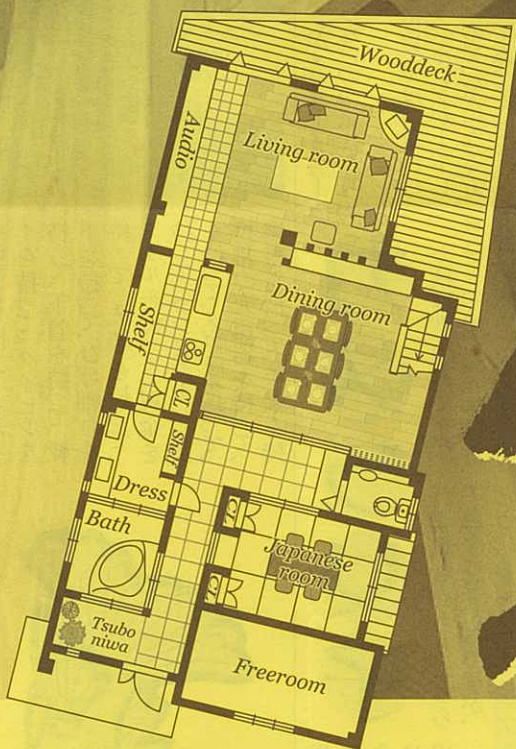
見どころがたくさんあります!



陽がせんと射し込む広いリビングは快適な空間です。

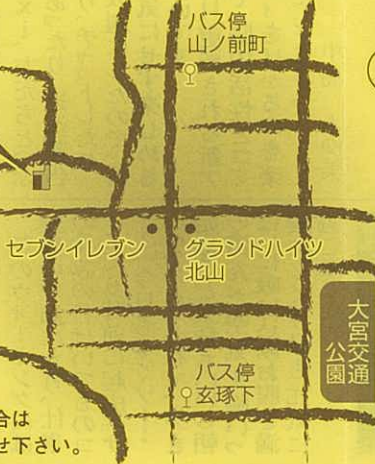


ちょっとモダンな和室はスチンドグラスがポイントです。



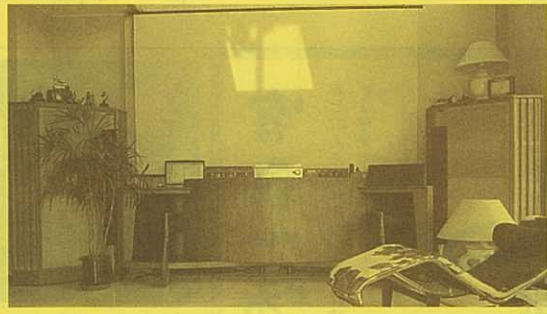
檜の八寸の家

モデルハウス



現地がわからない場合はお気軽にお問い合わせ下さい。

毎週土・日開催 PM1:00~
♪ JBLパラゴンと TANNOYオートグラフによる 音楽鑑賞会 ♪ 事前にご予約下さい



石屋工務店

075-492-1483

シ ャ ャ ニ ャ サ ン

京都(般-20)第31625号/インテリアコーディネーター登録店
〒603-8474 京都市北区大宮薬師山東町31-1
fax.075-492-1484 <年中無休>

<http://www.kyoto-deseo.co.jp>