

石屋工務店 かわら版

第48号

石屋工務店

TEL 492-1483

京都市北区大宮薬師山東町31-1

http://www.kyoto-deseo.co.jp

人生の多趣味石屋

31

食欲の秋

最近朝晩がめっきり涼しくなり、いや寒いくらいに秋とかわれませんが、やはりなりました。やと秋ですね。この時期は食欲の秋が一番な



じみ深いと思います。何を食べても美味いと言いますが、やはり果物や、お米などの実りが多い時期でもありますね。

我が家のご近所さんの家にも柿木やみかんの木が植わっており、たわわに実を付けています。誰も取っていない様子です。とりすぎり柿柿なんだなと思っていました。お隣さんに尋ねましたら、「正真正銘の柿柿だそうです。自由を持って帰っていいよ」とお言葉をいただきました。今週の日曜日に柿狩りとして、やれ込みたいと思います。わが社の事務のお姉さま達は「タダ」と言う言葉に弱い為に、家総出で柿木を丸裸にしてしまわないかと心配です。みかんはまだ青いのでもう少し色づくまでは辛抱です。

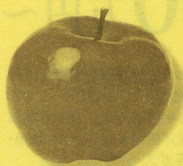
石屋 紀次



パイナップル三昧

りんごジュースを1ケース買いました。実家から、りんごジュースが4ケース、野菜ジュースが3ケース届きました。結婚式の引き出物でみかんジュースが2本届きました。父親がやってきて健康のためにとトマトジュースを1ケース置いて行きました。先週末実家よりジュースいろいろと聞かれて、欲しいと返事しました。4ケースです。来週には届くそうです。今の在庫が減ら

高野 圭亮



満腹日記



長屋改修工事も、着々と進んでいる中、新しい建築依頼もいただき、先週末はインテリアコーデという恐怖の提案が!!

高野先輩と同期と3人で、どこかへ行くのが悩んだ結果、「サイロアで1万円分食べる」という恐怖の提案が!!

高野先輩と同期と3人で、どこかへ行くのが悩んだ結果、「サイロアで1万円分食べる」という恐怖の提案が!!

高野先輩と同期と3人で、どこかへ行くのが悩んだ結果、「サイロアで1万円分食べる」という恐怖の提案が!!

我が家の秋

秋も深まりつつあります。我が家は叡山電車の駅近くで、マラソコースの近くにあり、横には山があり、これからの季節は鹿が親子でやってくるのをよく見かけます。



我が家のあたりでも充分町中(村)じゃないです。でも、社長は我が家のことを、左京のチベットと言っています。

我が家のあたりでも充分町中(村)じゃないです。でも、社長は我が家のことを、左京のチベットと言っています。

ウォーキングの楽しみ

久しぶりに、朝のウォーキングに行きました。コスモスの花が綺麗に咲いていました。なんかも悲しく胸が重たく、切な

久しぶりに、朝のウォーキングに行きました。コスモスの花が綺麗に咲いていました。なんかも悲しく胸が重たく、切な

久しぶりに、朝のウォーキングに行きました。コスモスの花が綺麗に咲いていました。なんかも悲しく胸が重たく、切な

久しぶりに、朝のウォーキングに行きました。コスモスの花が綺麗に咲いていました。なんかも悲しく胸が重たく、切な

久しぶりに、朝のウォーキングに行きました。コスモスの花が綺麗に咲いていました。なんかも悲しく胸が重たく、切な

久しぶりに、朝のウォーキングに行きました。コスモスの花が綺麗に咲いていました。なんかも悲しく胸が重たく、切な

久しぶりに、朝のウォーキングに行きました。コスモスの花が綺麗に咲いていました。なんかも悲しく胸が重たく、切な

久しぶりに、朝のウォーキングに行きました。コスモスの花が綺麗に咲いていました。なんかも悲しく胸が重たく、切な

久しぶりに、朝のウォーキングに行きました。コスモスの花が綺麗に咲いていました。なんかも悲しく胸が重たく、切な

天体ショー

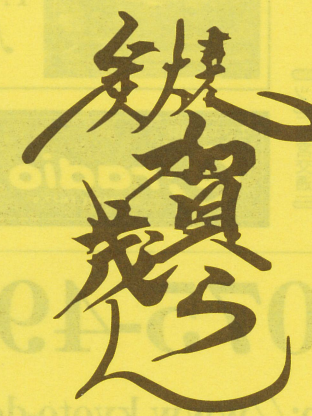
みなさんは10月9日の条件はあまり良くないことだとか。か??今月10月9日に座流星群があつたといふことをついさっき知りました(笑)。この座流星群は旧称ジャコビ座流星群と呼ばれており、13年ごとに出現をみせることがあり、今年2011年がその周期にあたる年です。13年前の1998年には、ピークの時1時間あたり100個近い流星が観測されたそうですよ。ただし、日本



みなさんは10月9日の条件はあまり良くないことだとか。か??今月10月9日に座流星群があつたといふことをついさっき知りました(笑)。この座流星群は旧称ジャコビ座流星群と呼ばれており、13年ごとに出現をみせることがあり、今年2011年がその周期にあたる年です。13年前の1998年には、ピークの時1時間あたり100個近い流星が観測されたそうですよ。ただし、日本

客来一味

客と迎える奉仕の心が互いに相即相入して、一味一体となる。どうぞ素晴らしいひとときを。 賀ら茂ん店主



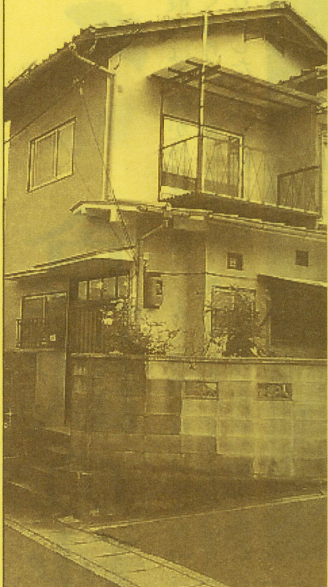
営業時間
PM6:00~PM11:00
PM10:30ラストオーダー
※但し、売り切れ次第終了します。
〈日曜定休〉
京都市北区大宮北椿原町26-1
☎075-493-2001

大宮・紫竹・西賀茂物件特集

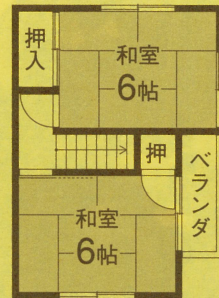
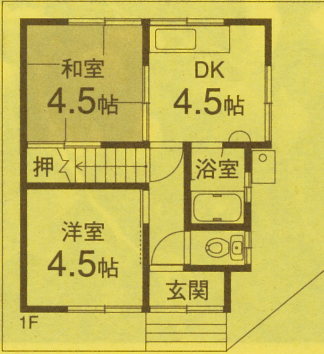
◎非公開物件も多数あります。お問い合わせ下さい。◎売却をお考えの方、お気軽にご連絡下さい。

*ご成約頂いた場合は、仲介手数料が必要です。(別途消費税をご負担頂きます)
*広告作成中に売却済や条件変更となった場合は、ご了承ください。

大宮薬師山貸家 家賃 8万円



所在地/京都市北区大宮薬師山東町
交通/市バス山ノ前町バス停 徒歩4分
敷金/24万円 礼金/ナシ 共益費/ナシ
建物/【構造】木造瓦葺2階建 【床面積】58.38㎡ 【建築】昭和55年
現況/空室 引渡/相談
設備/上下水道・関西電力・プロパンガス 公営水道・駐車場隣近有り
備考/2年定期契約、損害保険要加入

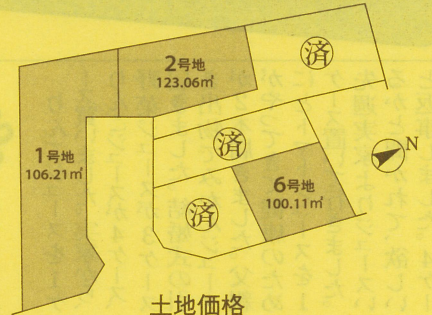


案内をご希望の方はお気軽にお問い合わせください。

4DK

西賀茂 売土地

建築条件無売土地



土地価格

プランもお気軽に
ご相談ください **2,150万円~**

〈西賀茂 売土地〉分譲概要
●所在地/京都市北区西賀茂北鎮守庵町 ●交通/市バス神光院前停徒歩5分
●総区画数/6区画 ●今回販売区画数/3区画 ●販売価格/2,150万円~2,620万円
●土地面積/100.00㎡~123.06㎡ ●地目/宅地 ●用途地域/第1種低層住居専用地域 ●建ぺい率/50% ●容積率/80% ●現況/更地 ●接道/南側6m・西側6mアスファルト舗装道路 ●設備/関西電力・大阪ガス・公共上下水道

No.	価格	種類	住	所	土地面積	建物面積	間取り	築年月	アピールポイント	学区
1	1,180円	中古戸建	大宮玄塚北東町	44.88㎡	48.58㎡	2LDK	S47.1月	市バス駒込谷口停徒歩2分・改装渡・増築未登記部分有	大宮小	
2	2,200円	中古戸建	大宮東脇台町	67.72㎡	72.12㎡	3DK	S45.7月	市バス大宮交通公園前停徒歩3分・増築未登記部分有	大宮小	
3	3,180円	中古戸建	西賀茂北山ノ森町	101.16㎡	99.54㎡	4LDK	H元.9月	市バス西賀茂庫車前停徒歩5分・普駐可	柘野小	
4	3,280円	新築戸建	大宮薬師山東町	117.32㎡	93.58㎡	4LDK	H23.3月	市バス山ノ前町停徒歩4分・普駐2台可	大宮小	
5	3,780円	中古戸建	西賀茂井ノ口町	113.22㎡	120.59㎡	3LDK	H13.10月	京都バス志久呂橋停徒歩5分・駐車可・鴨川面す・前道9.5m	柘野小	
6	4,580円	中古戸建	紫竹下緑町	96.70㎡	103.68㎡	4LDK	H22.8月	市バス下緑町停徒歩3分・普+軽駐可	紫竹小	
7	4,680円	中古戸建	大宮西野山町	212.29㎡	145.94㎡	6LDK	H元.11月	市バス紫野泉堂町停徒歩4分・私道53.53㎡・駐車可・角地・庭付	大宮小	
8	5,043円	新築戸建	紫竹西高縄町	150.17㎡	87.78㎡	4LDK	H23月	地下鉄北大路駅歩12分・駐車可	大宮小	
9	5,580円	新築戸建	紫竹下長目町	141.00㎡	118.26㎡	5LDK	H23年	市バス下岸町停徒歩3分	紫竹小	

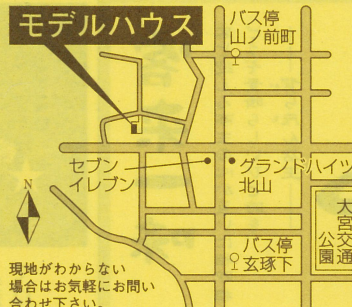
No.	価格	種類	住	所	土地面積	地	目	用途地域	建ぺい/容積	アピールポイント	学区
10	2,620円	土地	西賀茂北鎮守庵町	123.06㎡				1低	50/80	市バス神光院前停徒歩5分・更地	大宮小
11	4,800円	土地	大宮玄塚北町	249.28㎡				1低	60/100	市バス玄塚下停徒歩2分・眺望良・古家付	大宮小

檜の八寸の家

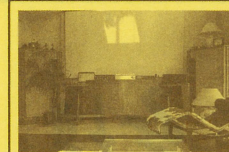
モデルハウス
10/22(土)・23(日)公開

これが「檜の八寸」です。
檜の24cm角の柱を10本使用しました。
頑丈な家です。実際に見ると八寸の柱は迫力が違います。

石屋工務店の技術を
集結したモデルハウスを
是非ご覧下さい!



現地がわからない場合はお気軽にお問い合わせ下さい。



毎週土・日 開催
PM1:00~
JBLパラゴンと
TANNOYオートグラフによる
♪ 音楽鑑賞会♪
事前にご予約下さい



社長石屋が出演中!!
毎週月曜日 お昼12時15分からオンエア

石屋工務店

宅建業/京都知事(4)第10267号
建設業/京都(般-20)第31625号
インテリアコーディネーター登録店
京宅員(社)近畿公取協加盟店

有限会社デセオ
〒603-8474 京都市北区大宮薬師山東町31-1

☎075-492-1483

fax.075-492-1484

<http://www.kyoto-deseo.co.jp> <年中無休>