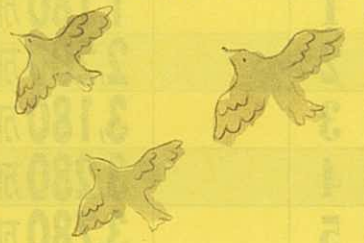


彼岸花



先日新規の工事をす
けば赤い花が咲き乱れ
る為に立ち寄ったお施
主様の家の前のあぜ道に
咲いていた彼岸花です。
いつも思うのですが、彼
岸花は突然咲くように
感じます。今まで何の気
配も無いところに気がつ
き、先日長野の友人から
電話がありました。その
日は彼が泊りがけで我
が家に遊びに来る約束
をしており、その確認の電話だと思っ
たのですが、「行けなく
なった。」との事。実は
我が家の三男が数日前
に心臓発作で突然死し
ました。知らせようと思
ったけれど、遠方なので
気を使ってもらうのも申
し訳ないので、葬儀が終
わってから連絡しまし
た。」と淡々と話してく
れました。彼は小学六
年生。まだまだ人生の面
白さも、辛さも知らない
まま去ってしまいました。
いんな思い出が頭をよ
ぎつた事と、もう会えな
いのだとのせつなさを残
して「彼岸」へ旅立ちま
した。

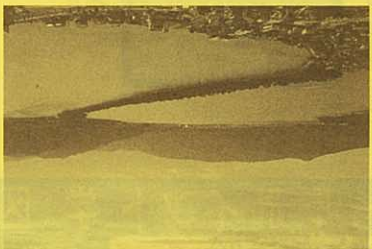


石屋 紀次

彼岸花の花言葉は、
「悲しい思い出」「独立」
「再会などです」

天への架け橋

漸く夏の暑さもひと
段落となり、空気もとて
も爽やかで良い頃とな
りました。先日、天橋立
近くにあるパワースポッ
トで有名な元伊勢籠神
社までちよと足を延ば
してきました。確かに人
がいなければ、パワースポ
ットでしょうが、人が多
すぎて何がなんだか分から
ず仕舞で参拝が終わりま
してしまいました。残念な
がらパワーは貰えなかつた
ようです。



そして天橋立の「股の
ぞき」で有名な傘松公
園まで上がり、天橋立の
景色を見してきました。お
天気も良く、人も多かつ
たですが、かれこれ30年
ぶりに訪れた場所は素
晴らしく綺麗に整備さ
れていました。

天橋立は「丹後国風
土記」にイザナギが天へ
通うために作ったものと
あるように、股のぞきを
行うことで、天地が逆転
し、細長く伸びた松林が
一瞬間にかかるといふ情
景を愉しむことができ
るそうです。天への架け
橋、写真で想像してみま
して（写真は逆さまに
しています）。

石坂 千孝

アセオオツジナル

衣替えの時期ですね、
いつも季節の変わり目に
なるを着るものに悩み
ます。この夏はアセオの
ポロシャツが大活躍しま
した、このポロシャツは4
年ほど前に会社から頂
きました。頂いた当初は
着る機会もなく（正直
言って、いつ着たらいい
ん？）ごめんない。大
宮に移ってオープンハウス
で着る機会があり助か
りました。やっと目の目
を見ました。秋、冬バ
ー

は思い切つてこの季節の、
変わり目に、捨てるゾと
心に念じて有言実行!!
押し入れの中もスッキリす
る、又何を入れようか?
取り合えず部屋をシン
プルに心がけて行きたい
です。

気をつけようと思うと、
でもそうならないこと
もあって、気をつけると
思わない、具体的
にこうしようとか、あ
あ、気をつけることが増え
てくる時です。気をつけ
るというのと同じ行動の
中で集中しているか、し
ていないかの差だと思
うのはしんどいので、根
本的にやり方を変えてし
まう方が気をつけよう
と思ふことも減るのでは
ないかと思ふ、そういう
風にして、気をつけてい
ます。



丸谷 成子

新車をお披露目します

先日、今まで生きてき
た中で一番大きな買い物
車を買いました。僕は元々
車が大好きであり趣味
ですので、車を選ぶのに
3ヶ月もかかりました。
みなさんも車を買う時
のポイントが人それぞれ
あると思います。今回は
僕の車選びのポイントを
紹介したいと思います。
まず最初のポイントはど
のように車を扱いたいか
です。僕の場合はスポー
ティに走りたいだったので、
まずはスポーツカーでミッ

ション車である事を前提
にしました。次に荷物が
多く積めて人も5人は
乗れる車、そして燃費も
そこそこいい。この条件
を元に車を選んだ結果、
スバルのレガシィツーリン
グワゴン2000GTとい
う車を買いました。

しかし今回車を買って
分かった事は、後でナビ
などの装備を取り付け
ればいいと考えていたの
ですが、後付けになると
思っていたより費用が大
変大きくかかり、装備も
選ぶのが大変だったとい
うことです。なので、こ
れから車を買おうと思
われている方、後で付け
るより先に自分が欲しい
装備が揃っている車を選
んだ方がいいかもしれま
せんよ。

長澤 秀一



ステキ女子会

ステキ女子会第3弾
も好評に終わりました。
今回は「スイーツプリザ
ー」おなじみ、紅茶ソムリ
エと料理ソムリエによる
紅茶と3種のサンドウィ
ッチ、スコニンに紅茶プリ
ン。いつもメニューがおよ
しやれで毎回楽しみで
す。私は、変わらず食べる専
門ですが、笑
ランチ後、プリザ
ードフラワーの先生のもと、
ブリザを作りまし

インテラ
ンデラの靴にするか、ス
イーツタイプにするか、
とても悩んだ結果、スイ
ーツタイプにしました。
他の子たちは、シンデレ
ラ靴にしてました、
靴にしてみました、
やっぱ1人1人
個性があつて、世界
にひとつのステキな
ブリザが完成しま
した。

来月は、寺をお
借りして、ホットヨ
ガ第2弾をするの
ですが、インテリア



気をつける

気をつけようと思つと、
思いません。何かにつけて
気をつけようと思つと、
すが、その時思つて、また
しばらくすると、同じ事
で気をつけようと思つて
しまいます。

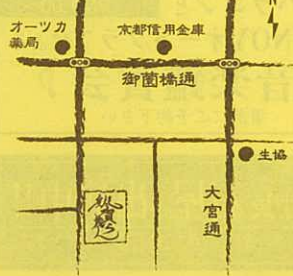


高野 圭亮

客来一味

客と迎える亭主の心が互いに相即相入して、一味一体となる。
どうぞ美味しく楽しいひとときを。
—— 菅原茂店主

焼賣



〈営業時間〉
PM6:00～PM11:00
PM10:30ラストオーダー
※但し、売り切れ次第終了します。
〈日曜定休〉
京都市北区大宮北椿原町26-1
☎075-493-2001

大宮・紫竹・西賀茂物件特集

◎非公開物件も多数あります。お問い合わせ下さい。◎売却をお考えの方、お気軽にご連絡下さい。

*ご成約頂いた場合は、仲介手数料が必要です。(別途消費税をご負担頂きます)
*広告作成中に売却済や条件変更となった場合は、ご了承ください。

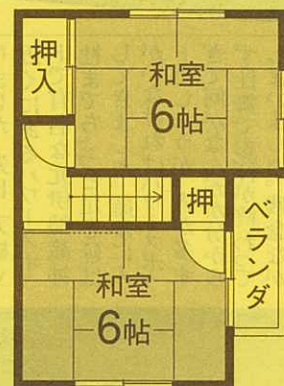
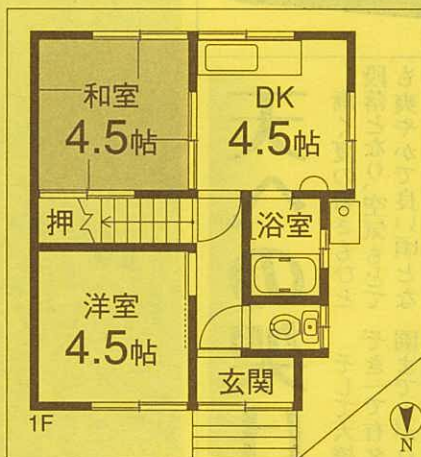
大宮薬師山貸家 家賃 8万円

News



所在地 京都市北区大宮薬師山東町
 交通 市バス山ノ前町バス停 徒歩4分
 敷金 24万円
 礼金 ナシ
 共益費 ナシ
 建物 構造：木造瓦葺2階建
 床面積：58.38㎡
 築年月：昭和55年
 現況 空室
 引渡 相談
 設備 上下水道・関西電力・プロパンガス
 公営水道・駐車場近隣有り
 備考 2年定期契約、損害保険要加入

4DK



No.	価	格	種	類	住	所	土地面積	建物面積	間取り	築年月	アピールポイント	学区
1	1,180	円	中古戸建	大宮玄塚北東町	44.88㎡	48.58㎡	2LDK	S47.1月	市バス駅迎谷口停徒歩2分・改装渡・増築未登記部分有	大宮小		
2	2,200	円	中古戸建	大宮東脇台町	67.72㎡	72.12㎡	3DK	S45.7月	市バス大宮交通公園前停徒歩3分・増築未登記部分有	大宮小		
3	3,180	円	中古戸建	西賀茂北山ノ森町	101.16㎡	99.54㎡	4LDK	H元.9月	市バス西賀茂車庫前停徒歩5分・普駐可	柘野小		
4	3,280	円	新築戸建	大宮薬師山東町	117.32㎡	93.58㎡	4LDK	H23.3月	市バス山ノ前町停徒歩4分・普駐2台可	大宮小		
5	3,780	円	中古戸建	西賀茂井ノ口町	113.22㎡	120.59㎡	3LDK	H13.10月	京都バス志久呂橋停徒歩5分・駐車可・鴨川面す・前道9.5m	柘野小		
6	4,480	円	新築戸建	西賀茂上庄田町	170.18㎡	101.88㎡	5LDK	H23.8月	京都バス柘野停徒歩6分・南西角地・2台駐車可・前道6m	柘野小		
7	4,580	円	中古戸建	紫竹下緑町	96.70㎡	103.68㎡	4LDK	H22.8月	市バス下緑町停徒歩3分・普+軽駐可	紫竹小		
8	4,680	円	中古戸建	大宮西野山町	212.29㎡	145.94㎡	6LDK	H元.11月	市バス紫野泉堂町停徒歩4分・私道53.53㎡・駐車可・角地・庭付			
9	5,043	円	新築戸建	紫竹西高縄町	150.17㎡	87.78㎡	4LDK	H23年	地下鉄北大路駅歩12分・駐車可			
10	5,580	円	新築戸建	紫竹下長目町	141.00㎡	118.26㎡	5LDK	H23年	市バス下岸町停徒歩3分	紫竹小		

No.	価	格	種	類	住	所	土地面積	地	目	用途地域	建ぺい/容積	アピールポイント	学区
11	2,620	円	土地	西賀茂北鎮守菴町	123.06㎡			1低	50/80	市バス神光院前停徒歩5分・更地		大宮小	
12	4,800	円	土地	大宮玄塚北町	249.28㎡			1低	60/100	市バス玄塚下停徒歩2分・眺望良・古家付		大宮小	

檜の八寸の家

モデルハウス
10/8(土)・9日・10(祝)公開

これが「檜の八寸」です。
檜の24cm角の柱を10本使用しました。
頑丈な家です。実際に見ると八寸の柱は迫力が違います。

石屋工務店の技術を
集結したモデルハウスを
是非ご覧下さい!



毎週土・日 開催
PM1:00~
JBLパラゴンと
TANNOYオートグラフによる
♪ 音楽鑑賞会♪
事前にご予約下さい

エフエム滋賀
e-radio
LAKESIDE FM77.0
社長石屋が出演中!!
毎週月曜日 お昼12時15分からオンエア

石屋工務店

宅建業/京都知事(4)第10267号
建設業/京都(般-20)第31625号
インテリアコーディネーター登録店
京宅員(社)近畿公取協加盟店

有限会社デセオ
〒603-8474 京都市北区大宮薬師山東町31-1

☎075-492-1483

fax.075-492-1484

http://www.kyoto-deseo.co.jp <年中無休>

*上記掲載物件は、平成23年10月1日現在のものです。広告有効期限/H23年10月17日