

石屋工務店 かわら版

第42号

石屋工務店

TEL 492-1483

京都市北区大宮薬師山東町31-1

http://www.kyoto-deseo.co.jp

人生趣味の多石屋



ナンバーは1483

この度、営業車を変更しました。時代の流れから軽自動車と致しました。色は水色、汚れが目立たない色です。これでわが社の女性陣も気軽に移動ができるようになります。震災の影響で、もっと早く納車される予定が、何時になるか解らない状態でした。改めて震災の悲惨さを身にしみて感じる事となりました。早い復興を願っております。

実はわが社の車のナンバーは1483に統一しております。いちやさん、はち、さん。そうなんです。「いしやさん」です。電話番号も1483。会社関係の全てが揃っています。皆様も覚えてください。手振して下さい。きつと良いことがありますよ。ちなみに銀行の暗証番号は1483ではありません。あしからず。

石屋 紀次



はじめまして

はじめましてこの度、五条店より不動産部として大宮の事務所でお世話になっております。丸谷です。

今は、こちらの事務所慣れる事です。(笑)

まずは、自己紹介をします。年齢？身長？体重？色白？目はパッチリ愛想が良く事務所の花？笑

趣味、今は韓国ドラマにはまっています。韓国ドラマで私は何が面白いのかといえは、イケメン、美人とさることながら、ここでスパット言ってほしい事を言ってくれることです。ア！すっきりした。爽快、爽快!!!



丸谷 成子

この韓国ドラマの趣味で年齢は分かっただけかな？少しおぼちゃん、どんな人物か見たい方は是非事務所にお越しください。お待ちしております。

大宮店の皆さん、宜しくお願いします。

丸谷 成子



聴琴亭

プチ旅行 鯖江編

なんかタイトルは常に「プチ旅行」になりそうなきに、先日は鯖江まで御蕎麦を食べに行きました。街中ウロウロするくらいなら、車でも遠出の方が景色も食事も堪能出来るので、直ぐに遠出をします。年に数回福井の武生にお蕎麦を食べに行くのですが、今回は鯖江にある由緒正しき「聴琴亭」で食べました。鯖江は世界的に眼鏡で

有名です。外国ブランドも鯖江で作り、海外に出るほど、現在も国内シェア90%だそうなんです。眼鏡だけでなく漆器も素晴らしいです。日頃通過ばかりの鯖江ですが、北陸の力強さを感じました。因みに今回のお蕎麦は、武生蕎麦と同じ「おろし蕎麦」でした。あまりお蕎麦好きでない私は、一番美味しい食べ方(と思ってる私)が大根おろしたつぶりの蕎麦です。オススメですよ。今回は高速を使わずに、北白川→大原→朽木→敦賀→鯖江で、片道2時間半ほどでした。

石坂 千孝

祇園祭

今年の梅雨はあまり雨が降りませんねー、現場にいる者としては嬉しい限りです。京都では祇園祭の山鉦巡行が終われば梅雨が終わり、という基準をお持ちの方は多いのではないのでしょうか？なので、祇園祭の宵山は楽しみな反面、雨が降らない心配です。それにしても年々出店が減っていますよね。不景気のせいでしょうか？

祇園祭のはじまりは8



長澤 秀一

私のフレッシュタイム

日差しも強くなり、夏がやってきました。海にプールにBBQ。楽しみはたくさんありますが、暑さの中の仕事は、体力がすぐ消耗します。最近、私は、室内でプランを書いたり、デスクワークを主にしているため、現場に出ている社員の健康と安全を願っています。

たまにはリフレッシュもしなければ、次の仕事も頑張れません。いろんなリフレッシュ方

先日、ドライブで夜景を見に行きました。本当は夜景が素敵ですが、今年、亡くなった祖父のマシンのエンジンから見た、東京の夜景も好きでした。じつと眺めてるだけで、癒されます。

お香は、これからの時期さわやかマリンス系、少し甘いココナッツ系が好きです。

先日、五条店移転にもなう引越し作業で、棚から誰かの海外みやげのお香セツトが出てきま

先日、五条店移転にもなう引越し作業で、棚から誰かの海外みやげのお香セツトが出てきま

中島 あゆ美

京野菜日替りランチの店

ふたば cafe

野菜たっぷりの手作り料理を毎日2種ご用意してお待ちしています。

モーニングタイム (9:00~11:30) 300円~
ランチタイム 11:30~15:00 (LO 14:00)

営業時間: 京都市北区大宮開町8-5 TEL: 080-5333-7850

このチラシをご持参の方、ランチセット750円を50円引

有効期限: 2011年7月25日まで

ナベセン家具
船岡東通
小野郵便局
ふたば cafe (6でん)
セブンイレブン
チコマート
大宮交通公園

http://futabacafe.blogspot.com/

熱帯夜

暑くて眠れません。一時期は早朝四時位まで眠れませんでした。体が熱を持ってなかなか冷めません。ですのでスポーツ用のコールドスプレーを足にかけて冷やしたり、湿布を凍らせてそれを足や背中や首やおでこに貼ってのいでいます。そこで人様から話を聞いた。そこで人様から話を聞いた。そこで人様から話を聞いた。

入った枕を買って使ってみました。良かったです。眠れます。朝起きたら爽快です。このことにより、夜中に食べるアイスの本数が4本から1本になりました。夜中に飲むサイダーの量が500mlから350mlになりました。タバコの量が5本くらい減りました。夕飯の量は増えました。良かったです。

高野 圭亮

大宮・紫竹・西賀茂物件特集

ごあいさつ

北区の皆様、この度、石屋工務店の不動産部を大宮の地で開業する事となりました。建築部門共地域密着を基本といたしまして、きめの細かい活動を行いたいと考えております。今後ともよろしくお願いたします。

代表取締役 石屋 紀次

◎非公開も物件多数あります。お問い合わせ下さい。◎売却をお考えの方、お気軽にご連絡下さい。

*ご成約頂いた場合は、仲介手数料が必要です。(別途消費税をご負担頂きます)*広告作成中に売却済や条件変更となった場合は、ご了承ください。

No.	価格	種類	住	所	土地面積	建物面積	間取り	築年月	アピールポイント	学区
1	1,580万円	中古戸建	紫竹牛若町		66.97㎡	59.36㎡	6 K		市バス常德寺前停徒歩2分	待鳳小
2	2,180万円	中古戸建	西賀茂南今原町		75.44㎡	59.62㎡	4 DK			大宮小
3	2,380万円	中古戸建	紫竹下芝本町		107.33㎡	100.18㎡	5 DK	S48.12月	地下鉄北大路駅徒歩13分・ 普駐可・私道24.00㎡	紫竹小
4	3,330万円	新築戸建	紫竹西野山東町		67.92㎡	92.37㎡	4 LDK	H23.3月	市バス紫野泉堂町停徒歩3分・ 普駐可	待鳳小
5	3,780万円	新築戸建	紫竹上園生町		104.48㎡	86.47㎡	3 LDK	H23.6月	市バス加茂川中学校前停徒歩2分・ 2台駐車可	紫竹小
6	3,780万円	中古戸建	西賀茂井ノ口町		113.22㎡	120.59㎡	3 LDK	H13.10月	京都バス志久呂橋停徒歩5分・ 駐車可・鴨川面す・前道9.5m	柘野小
7	4,480万円	新築戸建	西賀茂上庄田町		170.18㎡	101.88㎡	5 LDK	H23.8月	京都バス柘野停徒歩6分・ 南西角地・2台駐車可・前道6m	柘野小
8	4,933万円	新築戸建	紫竹西高縄町		145.30㎡	87.78㎡	4 LDK	H23.	地下鉄北大路駅徒歩12分・駐車可	鳳徳小
9	6,980万円	中古戸建	紫竹西大門町		174.96㎡	219.22㎡	3 LDK	H10.12月	市バス大宮交通公園前停徒歩1分・駐車3台可	紫竹小
10	13,500万円	中古戸建	紫竹上梅ノ木町		306.44㎡	307.13㎡	8 LDK	H10.6月	市バス上堀川停徒歩2分・ 南向・駐車可・前道6m	紫竹小

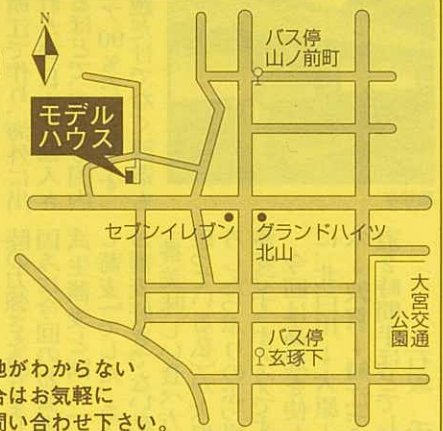
No.	価格	種類	住	所	専有面積	階建て/階部分	間取り	築年月	アピールポイント	学区
11	1,680万円	中古マンション	大宮東脇台町		94.19㎡	6建5階	4 LDK	S60.1月	市バス大宮交通公園前停徒歩2分・ 東南角部屋・改装渡	大宮小
12	1,840万円	中古マンション	紫竹西野山東町		58.77㎡	7建3階	3 LDK	H11.1月	市バス紫野泉堂町停徒歩1分・東南角部屋	待鳳小
13	1,870万円	中古マンション	大宮中林町		66.44㎡	5建3階	3 LDK	H7.5月	市バス大宮田尻町停徒歩3分・駐車場空有	大宮小
14	2,780万円	中古マンション	紫竹栗栖町		86.51㎡	4建3階	3 LDK	H3.8月	市バス紫野泉堂町停徒歩3分・ 角部屋・東北両面バルコニー	待鳳小

No.	価格	種類	住	所	土地面積	地	目	用途地域	建ぺい/容積	アピールポイント	学区
15	4,800万円	土地		大宮玄塚北町	249.28㎡			1低	60/100	市バス玄塚下停徒歩2分・眺望良・古家村	大宮小

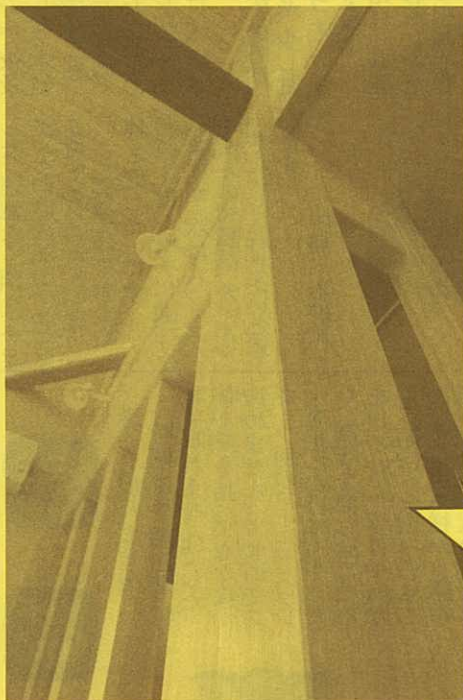
檜の八寸の家

モデルハウス 7/16(土)・17(日)公開!!

石屋工務店の技術を集結した
モデルハウスを是非ご覧下さい!



現地がわからない
場合はお気軽に
お問い合わせ下さい。

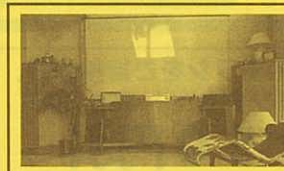


陽がさんさんと射し込む広いリビングは
快適な空間です。



収納たっぷり、使い勝手の良いキッチン
は奥様の憧れですね。

これが「檜の八寸」です。
檜の24cm角の柱を10本使用
しました。頑丈な家です。
実際に見ると八寸の柱は
迫力が違います。



JBLパラゴンと
TANNOYオートグラフによる
音楽鑑賞会
事前に
ご予約下さい

毎週土・日 開催
PM1:00~

エフエム京都
α STATION FM KYOTO 89.4
社長石屋が出演中!!
毎週木曜日 午後6時15分からオンエア

石屋工務店

宅建業/京都知事(4)第10267号
建設業/京都(般-20)第31625号
インテリアコーディネーター登録店
京宅員(社)近畿公取協加盟店

有限会社デセオ
〒603-8474 京都市北区大宮薬師山東町31-1

☎075-492-1483

fax.075-492-1484

http://www.kyoto-deseo.co.jp <年中無休>

*上記掲載物件は、平成23年7月11日現在のものです。広告有効期限/H23年7月末日