

石屋工務店

第41号

かわら版

石屋工務店

TEL 492-1483

京都市北区大宮薬師山東町31-1

<http://www.kyoto-deseo.co.jp>

人生多趣味の石屋

その26



天津へ その式

天津駅へ着いて一路ホテルへ。こちらにはトヨタ等の工場があるため、日本人のビジネススマンが多数来ています。今回用意していたホテルも日本人が多数利用するホテルで朝食は日本食がありました。翌日は自由行動でイタリヤ街へランチョも兼ねて観光へ。最初ビックリしましたのは、ウエディングドレスを着た女性がいた事ですが、後で知人に聞きますと、ここは街並みが綺麗なので結婚式の写真撮影をするのが流行っているそうです。素人の方や、モデルさんも多数撮影を行っていました。ランチはテラスでミートスパゲッティをいただいたのですがイタリアンにミートがかかった物で、しつこくてちやうと食べにくかったです。



天津で一番驚いたのは、歩行者が信号を全く守らない事です。信号が赤でも平気で渡りませう、片側3車線程の広い通りでも皆平気で渡っていました。それも一人で途中まで渡れなくなると真ん中で立っています。運転手も心得た物でクラクションを鳴らしながら避けて行きます。日本だったら間違いなく喋いてしまいそうな状況です。でも怖い物で、2、3日居るだけで平気で道を渡っている自分がいりました。

石屋 紀次



プチ旅行 諏訪湖編

ETC休日特別割引の最終日。朝6時から長野の諏訪湖迄かつ飛びで行きました。想像していた停滞もなく諏訪湖迄約4時間余り。天候も程よく、諏訪湖をぐるぐると半周し、タイムングよく間欠泉も見ることができました。諏訪湖には、「上杉謙信の娘・八重垣姫が婚約者・武田勝頼のために兜を持ちだし諏訪湖を渡る姿」をモチーフにした銅像がある。



ります。あんまり優しい姿ではないのですが、諏訪湖の象徴となっているようです。そして御柱で有名な諏訪大社にも行きましたが、残念ながら本殿は修復中。諏訪湖を後にして長野から塩尻を通り、上高地の入り口を通過して富山に。残念ながら曇天のため立山連峰は見れませんでした。北陸道も混むことなく、ササビエリアを立ち寄りながら京都に戻ったのは夜の10時半。走行距離は約782キロでした。長距離は暫くできないなあと思いますが、高速道路の有り難味を感じる次第です。

石坂 千孝

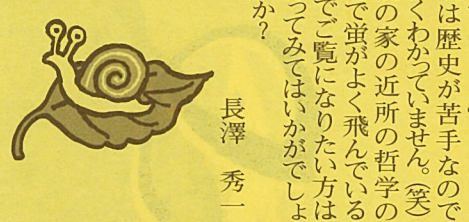


梅雨の風物詩

6月といえば梅雨、梅雨の時期といえはホテルの季節ですね。みなさんはもうホテルを見に行かれましたか？京都市は、大都市には珍しく、街の中でホテルを見ることができず。また、郊外へ足を運べば、群舞も見られます。ホテルは5月終わり、または6月初めから7月初めまでです。時期は多少ずれますが、まだまだ



見れるところはあると思えます。ちなみに日本で飛んでいるホテルはおそらく源氏蛭がほとんどではないでしょうか？源氏蛭の名前の由来は平家の道で蛭がよく飛んでいるので、源氏蛭の想像が夜空に高く飛び舞う蛭に喩えられた。平家に破れた源頼政が亡霊になり蛭と



なつて戦うと言う伝説があり「源氏蛭」の名前もここに由来しているそうです。(Wikipediaより)僕は歴史が苦手なのでよくわかっていません。(笑)僕の家の近所の哲学の道で蛭がよく飛んでいるので、ご覧になりたい方は行ってみたいかがたでしょうか？

長澤 秀一

ワイズパーキング

月極駐車場 契約車 募集

月額 9,450円 (税込)

TEL (041) 410-1483

※詳細は石屋工務店にお問い合わせください。

石屋工務店 モデルハウス

バス停 山ノ前町

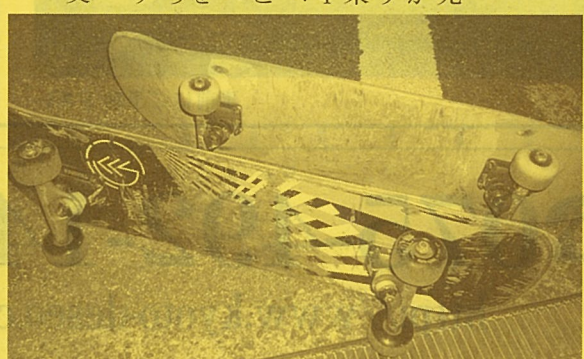
バス停 大宮

バス停 玄塚下

バス停 北山

バス停 セブイレ

ワイズパーキング



スケボーはじめました

5月からスケボーを始めた。乗り方、滑り方から、まず友達に教えてもらいました。思っていた以上に滑るので怖かったです。もう1ヶ月ほど週末やりますが、チクタク以外、進歩ありません。方向転換やジャンプができる人を見るとすごいなあと感心してしまいます。足腰を使うので、意外と大量に汗をかき、体もなつて戦うと言う伝説があります。

いい感じに引き締められました。いつも興味を持つと、長年続くの私の長所ですが、スケボーに関しては、スピードの恐怖心に慣れなければ次に行けないので、すぐ終わらせようです。笑

サッカーは猛烈に好きですが、スケボーはやっぱり上手にできる人を横で観察するのが楽しいかもしれないです★余談ですが、私が幼稚園のときは光GENJIが人気で、ローラースケートに乗っていました。4輪は安全だから今思い出すと懐かしいです。冬は、スノボをするので、そっちで楽しもうと思います。

中島 あゆ美

モデルハウス AM11:00 ~PM5:00

7/2土・3日公開!!

石屋工務店の技術を集結したモデルハウスを是非ご覧下さい!

エフエム京都

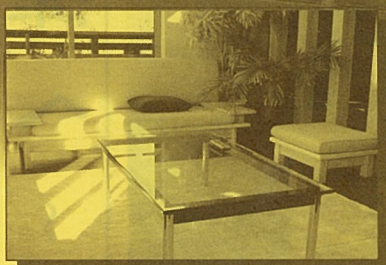
α STATION
FM KYOTO 89.4

社長石屋が出演中!!

—毎週木曜日 午後6時25分からオンエア—

これが「檜の八寸」です。

檜の24cm角の柱を10本使用しました。頑丈な家です。実際に見ると八寸の柱は迫力が違います。



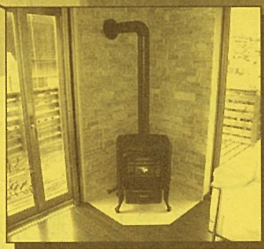
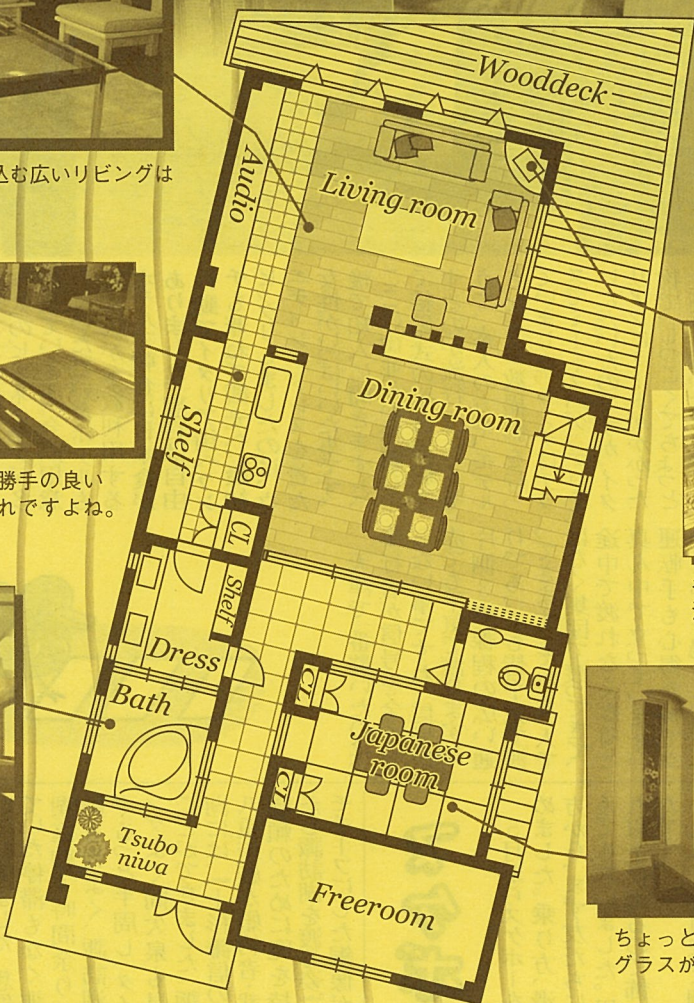
陽がさんさんと射し込む広いリビングは快適な空間です。



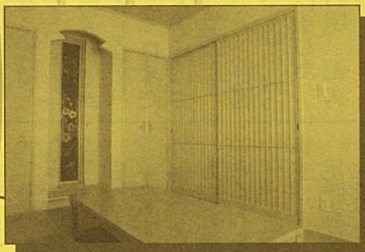
収納たっぷり、使い勝手の良いキッチンは奥様の憧れですね。



窓や照明、バスタブ・床にもこだわったバスルーム。



冬の一家団樂をお洒落に演出する暖炉。



ちょっとモダンな和室はステンドグラスがポイントです。

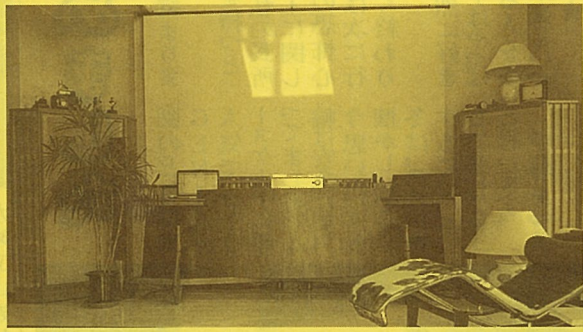
通し柱に檜の八寸角の木材を使用しています。

檜の八寸角の家



現地がわからない場合はお気軽にお問い合わせ下さい。

毎週土・日 開催 PM1:00~
♪ JBLパラゴンと TANNOYオートグラフによる 音楽鑑賞会 ♪



事前にご予約下さい

石屋工務店

075-492-1483

京都(般-20)第31625号/インテリアコーディネーター登録店
〒603-8474 京都市北区大宮薬師山東町31-1
fax.075-492-1484 <年中無休>

<http://www.kyoto-deseo.co.jp>