

石屋工務店 かわら版

第39号

石屋工務店

TEL 492-1483

京都市北区大宮薬師山東町31-1

http://www.kyoto-deseo.co.jp

石屋の多趣味人生

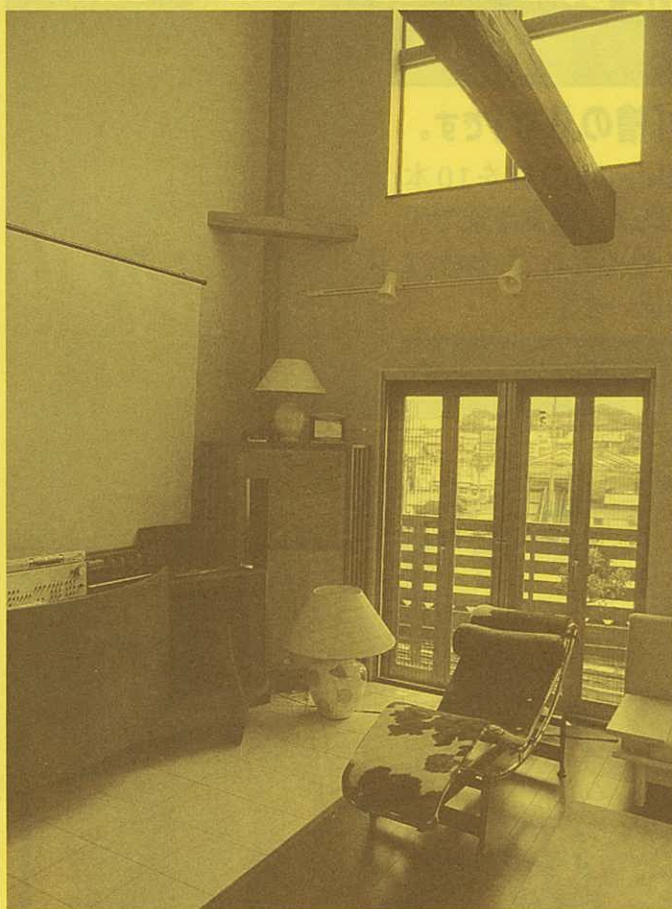


新スピーカー

みなさん御無沙汰しております。5月はゴールデンウィークや天津への旅行などで1ヶ月のお休みをいただきました。私が休んでいた訳ではなく、瓦板のお休みです。この1ヶ月でいろんな事がありました。モデルハウスで一番の出来事は、スピーカーの衝動買いでした。昨年、JBLのパラゴンを導入しました。音で最近のスピーカーみたいに解像度のいい物ではありませぬが、聞き疲れのしないスピーカーです。部屋全体を包み込むように鳴ってくれます。オーケストラみたいに大編成の演奏に向いていると思います。最近はこの

大きくオートグラフも高さが1500mmありちよとしたタン音はゆつたりとした音で最近のスピーカーみたいに解像度のいい物ではありませぬが、聞き疲れのしないスピーカーです。部屋全体を包み込むように鳴ってくれます。オーケストラみたいに大編成の演奏に向いていると思います。最近はこの

石屋 紀次



ドライブ

かわら版を1ヶ月お休みしている間に、ネタがたまり過ぎて、逆に何を書こうか悩んでしまいました。少し前ですが、ゴールデンウィークに淡路島へ行きました。ずっと行きたかったので★明石大橋を通過した時の大興奮!!大きくて長く、ずつと橋に見とれてました。淡路島に入った瞬間、「沖繩みたい」と思うほどリゾートっぽく空・海・風が気持ちよ

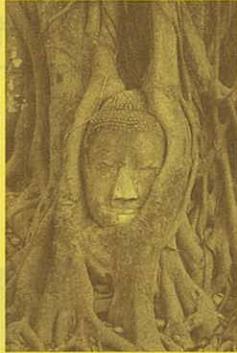


かったです。建築家、安藤忠雄さんが設計された「淡路夢舞台」にまず行きました。ちよと気持ちよくランチはイタリアンを頂きました。まだ肌寒い日だったので、オレンジジュースを注文した私。シジュウカラを注文した私。シジュウカラを注文した私。

中島 あゆ美

タイ再訪

今年のGWはとも有意義なお休みでした。休みの初日からタイのバングコクに行きました。昨年12月に慰安旅行で連れて行ってもらったところなのですが、何故なんだろう?「何が好きなんだろう?」というのでもないので、もう1回行ってみたいなあ。と思うタイです。今回は母と一緒だったので、あまりあちらこちらと動くことは難しく思うように散策は



差も高く上り下りが大変。その中で多くの人が母に気づかずに下りり優しさを随分感じました。さすが微笑みの国。私にここにもまた訪れたいと思ふのは、自然と手を合わせる心の優しさを感ずるからかも知れません。石坂 千孝

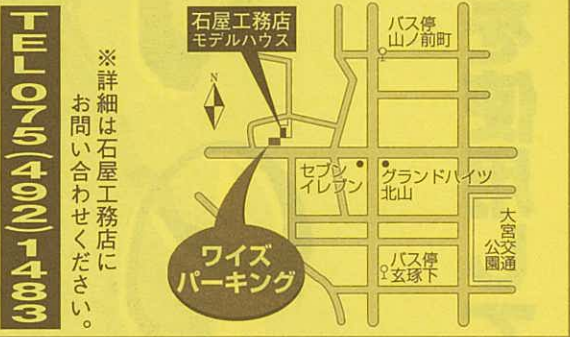
水も滴る...いい男!!

とうとう近畿地方が梅雨の時期に入りましたね。梅雨の時期に入ったので防水性能がなくなつて、ただのサウナスーツ化しては親にもらうた合羽を返却して新しく合羽を14000円で買いました。とあるホームセンターで購入したのですが、その合羽の売りの文句が、雨の日の作業にうつつで、丈夫な繊維で出来ています。的感で書いてあり、持った

感じも他の物より重かった。これはいいと思いい購入にいたしました。そして2日後待ちに待たせられた。しかし、しゃらくするとなぜかTシャツがとりしてきた気がしたので部屋の中で脱いでみると合羽の裏地に水滴がいっぱい。安物買いの銭失いとはこのことですか(笑)。新しく買った合羽:いえ、サウナスーツは今現場の片隅に展示しています。長澤 秀一

ワイズパーキング 月極駐車場 契約車 募集

月額 9,450円(税込)



石屋工務店 モデルハウス
バス停 山ノ前町
バス停 玄珠下
大宮交通公園
ワイズパーキング
※詳細は石屋工務店にお問い合せください。
TEL 074(204)5400-1483

元就の名言!!

人生には三つの坂がある。その中で元就が言った台詞が有名です。二つ目は「上り坂」です。爆笑しまくったのは、私にこの三つ目は「まさか」です。この文句は元首相さんがおっしゃっていたこともあつたかと思ひますが、私が初めて聞いたのは、NHK大河ドラマの「毛利元就」を見ていたときです。私が高校生とき、放送されていたドラマでして、主人公の毛利元就は三本の矢の話で有名な戦国武将ですが、矢の話は頭に残っていません。しかし三つの坂の話は非常に鮮明に覚えています。毛利氏が陶氏と戦う一幕で、元就は暴風雨の中、敵のいる厳島に向かつて船を出せと言います。相手の意表をつくためです。しかし息子や家臣は大反対です。



高野 圭亮

五条店より

大甲冑展 in 比叡山

先日、比叡山で開催された戦国武将の甲冑展に行きました。私は戦国時代の小説が大好きで、読む本はほとんど時代小説です。甲冑展は普段、公開されていない比叡山延暦寺内の大書院などで使用された甲冑15点が展示されており、各武将の雰囲気伝わってきます。豊見山 貴博

デセオ五条店 TEL 075(322)3781

モデルハウス AM11:00 ~PM5:00

6/4(土)・5(日)公開!!

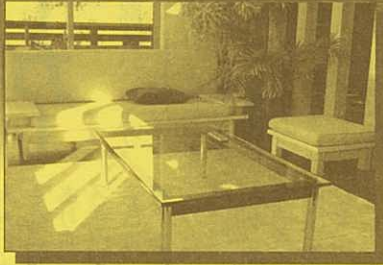
石屋工務店の技術を集結したモデルハウスを是非ご覧下さい!

エフエム京都

α STATION
FM KYOTO 89.4

社長石屋が出演中!!
一週木曜日 午後6時25分からオンエア

これが「檜の八寸」です。
檜の24cm角の柱を10本
使用しました。頑丈な家です。
実際に見ると八寸の柱は
迫力が違います。



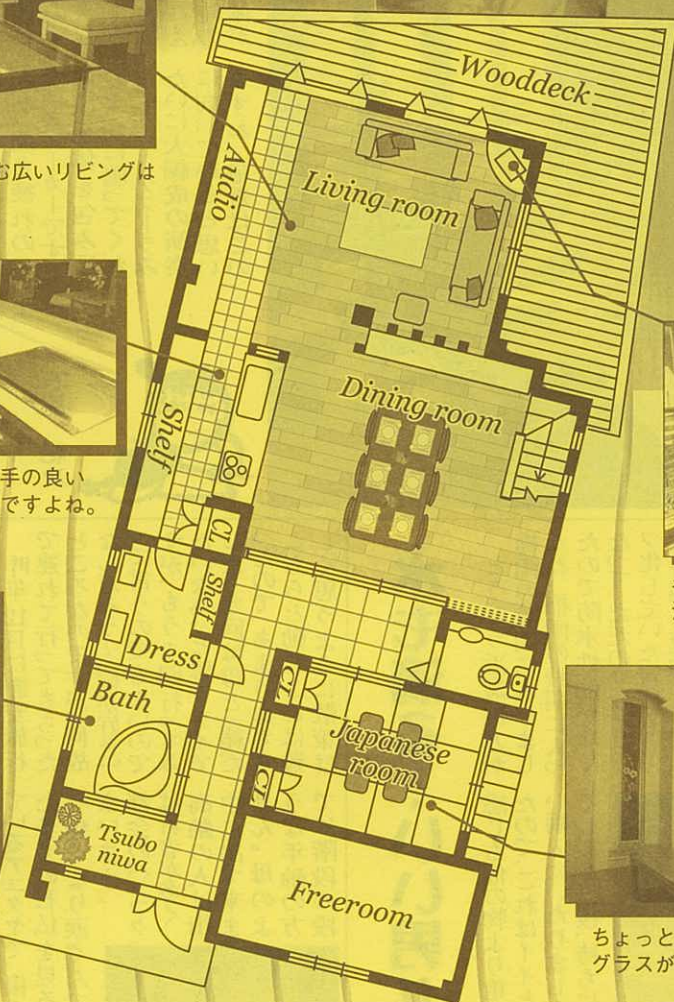
陽がさんさんと射し込む広いリビングは
快適な空間です。



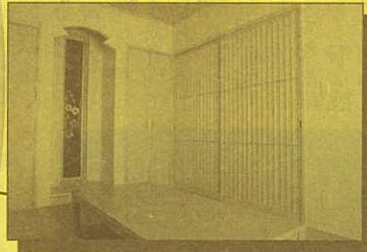
収納たっぷり、使い勝手の良い
キッチンはお様の憧れですよ。



窓や照明、バスタブ・
床にもこだわった
バスルーム。



冬の一家団欒をお洒落に
演出する暖炉。



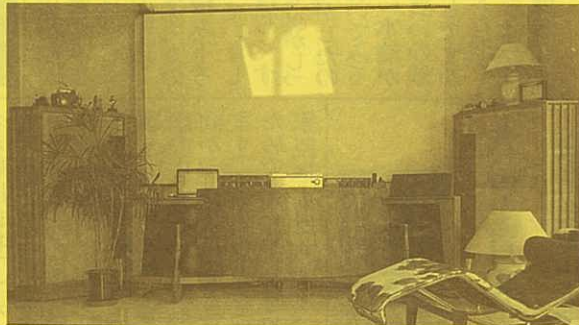
ちょっとモダンな和室はスタンド
グラスがポイントです。

通し柱に檜の八寸角の木材を使用しています。

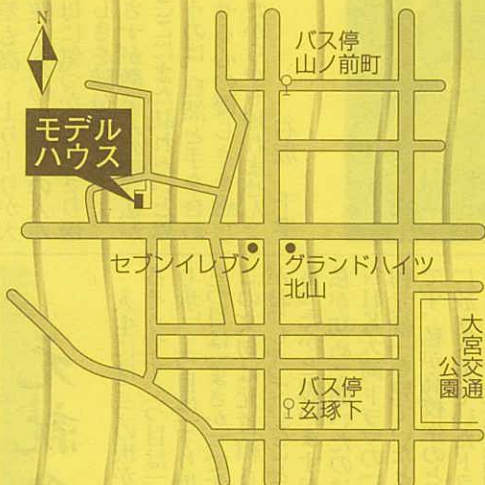
檜の八寸の家

♪ JBLパラゴンと TANNOYオートグラフによる
音楽鑑賞会

毎週土・日 開催
PM1:00~



事前にご予約下さい



現地がわからない場合はお気軽にお問い合わせ下さい。

石屋工務店

075-492-1483

京都(般-20)第31625号/インテリアコーディネーター登録店
〒603-8474 京都市北区大宮薬師山東町31-1
fax.075-492-1484 <年中無休>

http://www.kyoto-deseo.co.jp