

# 石屋工務店 かわら版

第168号

H29年7月24日発行

# 石屋工務店

TEL 075 492-1483  
シックニ イシヤサン

〒603-8474 京都市北区大宮薬師山東町 47-5 建設業/京都府知事(般-25)第 31625 号 インテリアコーディネーター登録店

## 料理 石屋の多趣味人生

その144

### お盆休み8月11日(金)~17日(木)

# カクテル

歳のせいかな今年の夏は暑さがこたえまです。太ってきたのも原因の一つかもしれない。仕事が終わると飛んで帰ってシャワーを浴び、近所の行きつけの居酒屋へ行くのが日課になっています。

ビールもいいのですが、最近嵌っているのは「サムライ」と言うカクテルです。このカクテルを最初に飲んだのは20年くらい前に行っていた和風料理屋さんでした。酒をベースとして絞ったライムを混ぜただけのシンプルなカクテルでした。酒とライムで「サムライ」と言うのも

おしゃれでよく飲むようにになりました。このカクテルの良い所は酒が苦手な人でも飲みやすい所です。柑橘のライムの香りが、日本酒独特の臭みを飛ばしてくれ、水でギンギンに冷やして飲むと暑さが吹っ飛びます。ビールはお腹が膨れると言う人に最適だと思います。しばらくしてその居酒屋さんに行くと「サムライ」はもう辞めたとのことでした。作り方は簡単なので自宅で作って飲むのもいいですね。これが意外と難しい。合うお酒がなかなか見つからないのです。色々とお酒を買ってきて作るのですが、店で飲んでいた味と微妙に違う。そうやっているうちに、だんだんと忘れてしまいがちですが、この前ふと思いついて、もう一度チャレンジすることに。

現在行きつけの居酒屋さんに無理を言ってお酒を出して貰うと、もう一度チャレンジすることに。近所のスーパーでライムを買ってきて、とりあえずなんでもいから日本酒を出してもらって「サムライ」を作るとこれがドンピシャ。20年前の懐かしい味がよみがえりました。結論。あまりいいお酒では「サムライ」は旨く作れず、構造的に醸造用アルコールの入っているお酒が合うみたいです。ほとんど毎日居酒屋さんで呑みつぶれています。皆さんも一度ご一緒しませんか？美味しいお酒を飲みましょう。



石屋 紀次

中年のなせる業 春から通っているお勉強も、科目が終わると終了テストがあります。8割合わないと追試となりません。これが本当に難しく、「だめだこりゃ」の結果があります。この授業の受講者は、定年退職前後の方が本当に多いです。次のステップに

と考えるので、私もお勉強が、実際は5歳以上の先輩がいらっしゃる。どの方も色々経験を積まれているのでお勉強も進んでいきます。私は日頃使っていない頭をどう振り回しても覚えられない。授業後、復習し

ても習った覚えがない。なのに、きちんとメモを取っているという連続です。「しまった！私はお呼びではなかった。」と思いつきながら毎日悶々としています。しかしながら、高い授業料を払っているの、高校生の時にしっかりと勉強しておけばよかったと思いつきながら机上の勉強を楽しん



石坂 千孝

## 京都夏の風物詩

祇園祭が終わりました。今年は「しみだれ豚まん」が口コミで人気となり、宵山に行く際には食べようと思星をつけていました。行列がすごいという情報をSNSで見て不安なままお店の近くに到着。行列どころか誰

も立っていませんでした。これは食べられないのではないかと興奮がピークに達したところ「完売につき来年の祇園祭までお待ちください」という張り紙が。ショックが隠しきれませんでした。また1年の待ちぼうけです。悔しすぎたのか、気付けば露店で、鶏皮餃子や焼き小籠包を

ひたすら食べていました。最終日は山鉾巡行後の神幸祭。毎年、私はこの神輿渡御に気合を入れていきます。今年もみこし弁当を頂戴し、健康祈願をしました。八坂神社の階段下で、3基の神輿が集まるのが、見所です。3、4時間ほど練り歩き、

無事に3基の神輿は御旅所へ納められました。これで京都も夏本番となりました。 中嶋 あゆ美



## 鞍馬温泉

今回は鞍馬温泉に祖母と祖母の友人のおじいさんで行ってきました。京都産業大学を越えて、鞍馬寺の先にある温泉です。ここも自然が多く、マイナスイオンがたっぷり吸収出来るような所です。鞍馬温泉についてすぐお昼だったので、昼食に鰻を頂きました。お昼から贅沢をして幸せでした。昼食も終わり、お風呂でゆっくり疲れをいやしに向かいます。ここは、館内のお風呂と露天風呂の両方(浴衣つき)で二千五百円と、露天風呂のみ入れる千円の2種類があって、私達は露天風呂コースを選びました。館内を出て



石田 智恵

## 完成見学会

店舗兼住居

期 8月11日(金)~13日(日)

時間 13時~17時

場所 滋賀県大津市神宮町6-1

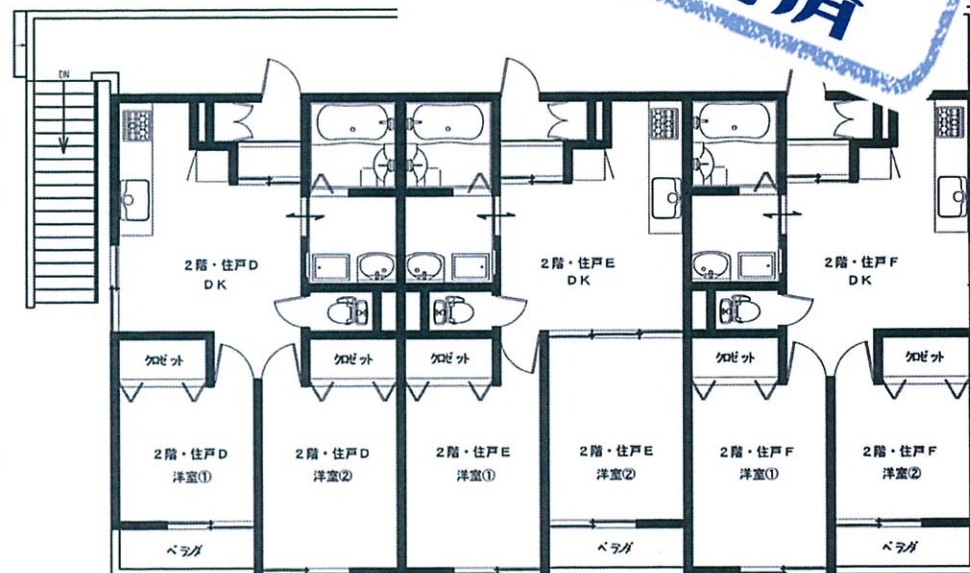
詳細はお尋ねください。



# 完成見学会開催決定!

## アグレアブル鳴滝 AGREABLE NARUTAKI

2部屋  
ご契約済



8月より即入居可

2年定期契約 ※ペット不可  
更新事務手数料5,000円(税込)

家賃	…70,000円	礼金	…無し
共益費	…3,000円	火災保険	…16,590円
敷金	…70,000円	セーフティー	…56,250円

入居者募集中



設備…上下水道・電気・IH・大阪ガス・駐輪場  
別途契約…自動車・バイク ※略図に付現状優先

収益物件のご相談受付中

平成29年7月  
29日(土) 30日(日)  
両日 13:00~17:00

8月以降は、お電話で  
お申し込みください。

京都市右京区鳴滝宅間町21-1  
京都市営バス・JRバス  
三宝寺バス下車徒歩2分



<公共機関>

京都市バス・JRバス  
三宝寺バス下車

直ぐの信号を  
山のほうへまっすぐ  
徒歩2分

<自家用車>

福王子の交差点を  
162号線・高雄に  
向かって進む

2つ目の信号を右折  
そのまままっすぐ  
約120m



※出来るだけ公共交通機関をご利用下さい。

建築・施工 石屋工務店

(有) デセオ

〒603-8474 京都市北区大宮薬師山東町47-5  
電話：075-492-1483 FAX：075-492-1484