

# 石屋工務店 かわら版

第167号

H29年7月10日発行

# 石屋工務店

TEL 075 492-1483

〒603-8474 京都市北区大宮薬師山東町 47-5 建設業/京都府知事(般-25)第31625号 インテリアコーディネーター登録店

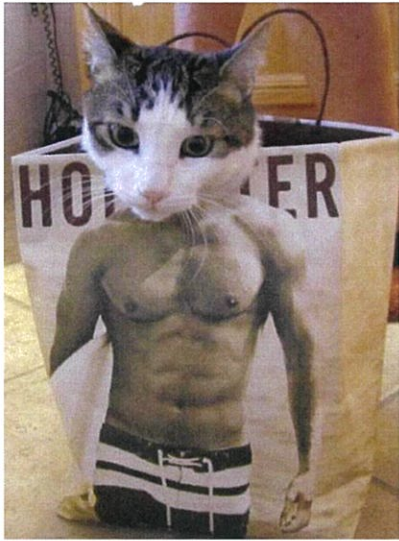
## 料ト 石屋の多趣味人生

その143

### アグレابل鳴滝7月15日(土)16日(日)開催

## 成長してきます。

今年で五十七歳になりました。還暦まであと三年。完全に老爺さんの域に入ってきました。そろそろ衰えてきていい頃なのですが、いまだに成長しています。ただ単に太っている訳では有りません。お腹周りを鍛えてないので服を着ていると単純に肥満体に見えないのですが腕廻り、肩廻りもかなり大きいのです。



実は、ひそかにウエイトレニングをしてはいます。あまり口に出して言うとは恥ずかしいので今まで黙っていました。ある程度の成果が出てから公表しようと思っております。体が成長してきたので書く事にしました。

なので、せつかく体を鍛えに行つてどこか故障してしまつては本末転倒です。その為あまりきつく無く、でもそこそこ体に負荷がかかる程度のウエイトレニングをしながら、足腰は重要で、歳とともに運動量が減り、関節も無理がきかなくなつてきますが、足腰が弱ると一気に体全体が衰えてきます。その為下半身を重点的に鍛えることとなります。バーベルを背中に担いで屈伸をするスクワットがメインになります。現在は、現在私でハーフは 300kg、フルで 160kg の重量を挙げています。この歳ではなかなかやっています方だと思えます。常に筋肉痛の状態です。

ニューアルされたこと、期待が膨らんでいました。こちらのプランは、クラブビルも注文できるコース 4,500円と通常のコース 4,200円です。2時間と短縮しました。セットの食事はバーベキューが付き、後はビュッフェコーナーに行き好きな物を取ると言う形式でした。予約をして行ったのですが、ほぼ満席で会社の帰りのグループで盛り上がり上がっていました。バーベキューの炎がかなり強いのか全体にうつすら煙っている感じで、実際私達もお肉などを焼いているとかなり煙が出ています。感想としてはグループで行くには楽しいかもと

言う感じがです。また、良いビアガーデンを求めて今年の夏はこちらへ行ってみたいと思います。



石屋 紀次

## ビアガーデン

暑くなつてくるとビアガーデンに行きたくなります。もともとビールは好きですが、京都の蒸し暑い夏に、外で頂くビールは格別の美味しさがあるように思います。今年最初に行ったのが、大丸京都の屋上にあるビアガーデンです。今年リ

大丸ビアガーデン 山本 夕起子



## 愛犬と鮎

鮎も段々大きくなつてきて、あちらこちらで釣っている。川によって鮎の味が違ってきます。勿論鮎自体が水分の多い身と水分の少ない身があつて、それだけでも味が違うのですが、加えて川によって味が違いま

す。二十年ほど前に兵庫県の大きな川に鮎釣りに行き、尺物と言われるクラスの鮎を釣つて帰りまして。みんなが見て「でかっ！」食べて「臭っ！」って言い、「もうこの川に釣りに行かんぞ宜しい」と言われました。鮎で有名な岐阜の郡上の川や京都の有名な川も美味しいのは、やはり

り水だけでなく土壌もよいのだと思えます。そんな中、小さい時から鮎を食べている愛犬も味にうるさく、美味しい鮎はパクパク食べますが微妙な味の鮎には見向きもせず、ひどい時には、食べかけてクンクンにおつて「フン！」として横向いて食べません。そんな愛犬もここ最



石坂晴夫

## マーク式の集

7月の初めに二級建築士の学科試験がありました。試験は5択マーク式です。マーク式試験は大学センター試験の他、公務員試験やインテリアコーディネーター試験などに採用されています。しっかりと勉強したつもりでも、選択肢の文章に惑わされて不正解を選んでしまい、悔しい思いをされた方もいらっしゃるかと思

る問題です。囲いで共通するものを示している、共通点の多い4番目が正解です。これは問題文中で一番新しい建築と一番古い建築の他、その前後の建築時期が解ければ合格という出題者の意図があります。勉強せず、このような仕組みだけで試験に受かるのは困難ですが、勉強した上で選択肢絞る方法として、仕組みを理解しておく

と合格率が上がるかと思えます。

古野 充宏

## 賃貸物件紹介 専任

京都市右京区西院久保田町 14-1

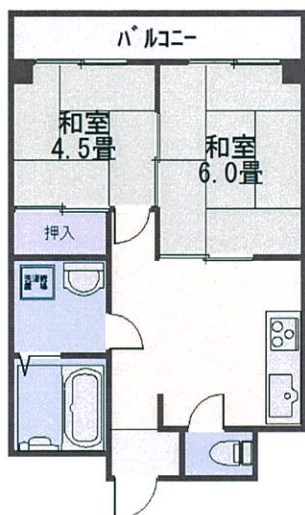
西京極ハイツ 618号室

家賃 60,000円 敷金 60,000円 礼金 60,000円

共益費 6,000円 2年定期賃貸借契約

交通 阪急京都線 西京極駅徒歩 11分

## 分歩徒歩モデル物件 入居要相談



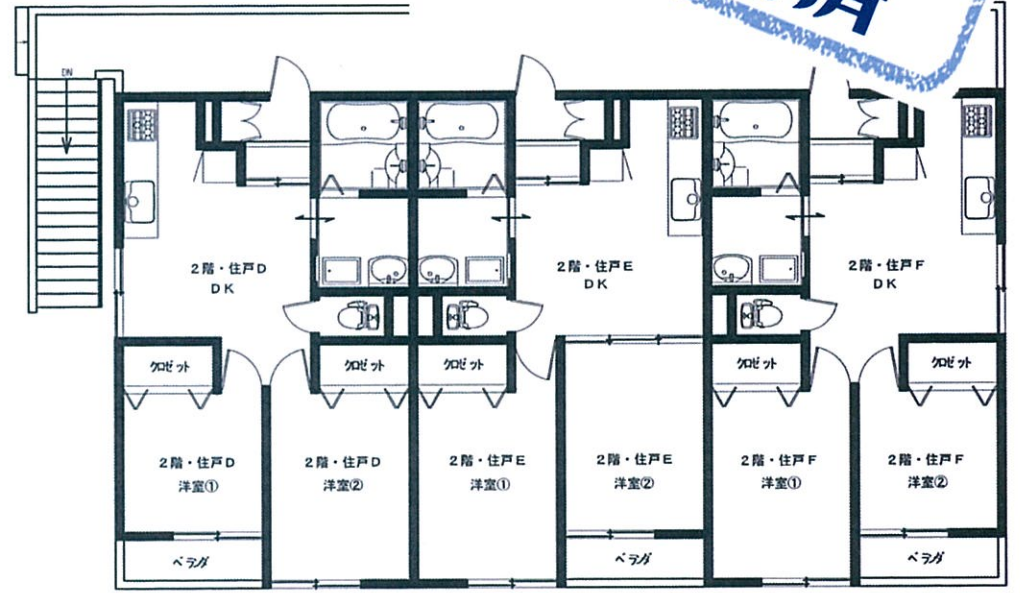
# 完成見学会開催決定!

アグレアブル鳴滝  
AGREABLE NARUTAKI

2部屋  
ご契約済



7月下旬よりご入居可



2年定期契約 ※ペット不可  
更新事務手数料5,000円(税込)

家賃	…70,000円	礼金	…無し
共益費	…3,000円	火災保険	…16,590円
敷金	…70,000円	セーフティー	…56,250円

入居者募集中



設備…上下水道・電気・IH・大阪ガス・駐輪場  
別途契約…自動車・バイク ※略図に付現状優先

収益物件のご相談受付中

平成29年7月

15日(土) 16日(日)

22日(土) 23日(日)

29日(土) 30日(日)

全日 13:00~17:00

京都市右京区鳴滝宅間町21-1

京都市営バス・JRバス  
三宝寺バス停下車徒歩2分



〈自家用車〉

福王子の交差点を  
162号線・高雄に  
向かって進む

2つ目の信号を右折  
そのまままっすぐ  
約120m

〈公共機関〉

京都市バス・JRバス  
三宝寺バス停下車

直ぐの信号を  
山のほうへまっすぐ  
徒歩2分



※出来るだけ公共交通機関をご利用下さい。

建築・施工 石屋工務店

(有) デセオ

〒603-8474 京都市北区大宮薬師山東町47-5  
電話：075-492-1483 FAX：075-492-1484