

石屋工務店 かわら版

第 166 号

H29 年 6 月 26 日 発行

粋人 石屋の多趣味人生

その 142

7月1日(土)・2日(日)アグレابل鳴滝内覧会開催

町内会の地蔵盆に向けて

私の会社が有る北区大宮薬師山、この町内の会長を今年受けてます。一応選挙で決まるのですが、今年は大差で私になったそうです。

5年程前に組長をいたしました。その時は町内の事に全く無関心で、来た回覧板を回す程度でした。組長になって、他の組長とも知り合いになり、色んな行事に参加する事で、今更ですれ違っています。

ただけの人も知り合いになりました。なかなか自分から立ち候補しては、出来ないことですが、楽しくさせてもらっています。今回は会長で、全体を見なければいけません。今は地蔵盆の準備で大忙しです。薬師山町内会は260世帯の大所帯です。お子さんだけでも100人近くいる為、地蔵盆は町内会の一大行事となります。例年の担当者が知恵を絞って、より楽しめるよう、地蔵盆を盛り上げていきますが、子供達が、何に興味があるか、何をすれば喜んでもらえるかが、全く分かりません。組長

さんからのアドバイスも受けますが、どうしても過去にした案になつてしまいました。頭を悩ませていたところに、友達でイベント屋さんがいれたことを思い出して、早速相談をいたしました。律儀な彼は、屋台などの出し物のアドバイスをしてくれました。協力もしてくれました。

一番助かったのは、子供達の手作り教室用の材料を提供してくれると言うことです。子供達が、喜ぶような物を沢山用意していただけます。その他にもスーパーボールすくいも、提供していただけたので、ほんとは助かります。限られた予算の中で頭を悩ませていたので、本当にいい友達を持つ



で聞き取りやすく、よく発音をマネしていただきました。どの曲も歌詞やリズムが好きで、よくヒアリングしては覚えてダンスも練習したものです。「ノットアガール」という映画に主演し、高校生ながら同世代の生き方を身にしみて感じた記憶があります。先日、大阪城ホ

ールで来日ライブがあったという事で、ファンだったことを覚えてくれていた友達に誘ってくれました。オープニングの登場でノリノリの曲だったにも関わらず感激の涙があふれ出しました。相変わらず色っぽくて可愛くて当時のままのプリトニーでした。あつという間の2時間でした。



石屋 紀次



たものだとつくづく思いました。本番は8月です。それまでもう少し企画を考え、より楽しい地蔵盆にしたいと思っています。

リュック

街中に出ると、多くの人がリュックを背負って歩いている姿を見ます。それも老若男女を問わずにです。私は遠足、山登り、学校への通学等のイメージが非常に強いです。リュックは、足腰や腕に負担が少なく、歳を重ねると、靴より良いと言われているので、リュックがおすすめです。リュックは、足腰や腕に負担が少なく、歳を重ねると、靴より良いと言われているので、リュックがおすすめです。



かお揃いになってしまったので、色違いにしました。これまた派手な色です。迷子になったときに見つけて貰いやすいかな?と選びました。「うん、確かに楽だ」歩くのが苦痛に思っていたのも、リュックで背負うとあつちこつち歩けます。これで腰にも負担が少なくな

ります。もっと早く使えばよかったです。

石坂 千孝

温泉

最近ハマっていることと言ったら、温泉に行くことです。今の一番は、るり渓温泉です。

園部の山の上にあります。行きも自然がいっぱいで気持ちがいいです。4月に初めて行って、はまりました。休みには祖母と一緒にいきます。

ここは、着替えだけ持っていけば、他は何もいりません。温泉だけなら、平日は七百年。シニア割で五百円。いつも全館利用プランで、千五百円を払って、お風呂はもちろん、プール、岩盤浴、リラクゼーションルーム使用、レストラン(飲食代別)など、1日ゆっくり疲れを癒せます。特に、普段あまり汗をかかないので、岩盤浴は最高です。びっしり汗をかいた後は、お風呂に浸かってすっきりし、美味しいご飯を食べる。最高の休日です。次は、スパバ

レイ枚方の割引券をゲットしたので、そこに行ってみようと思っています。

石田 智恵



アグレابل鳴滝 7月末完成予定 (裏面詳細)

滋賀県K-邸 7月末完成予定

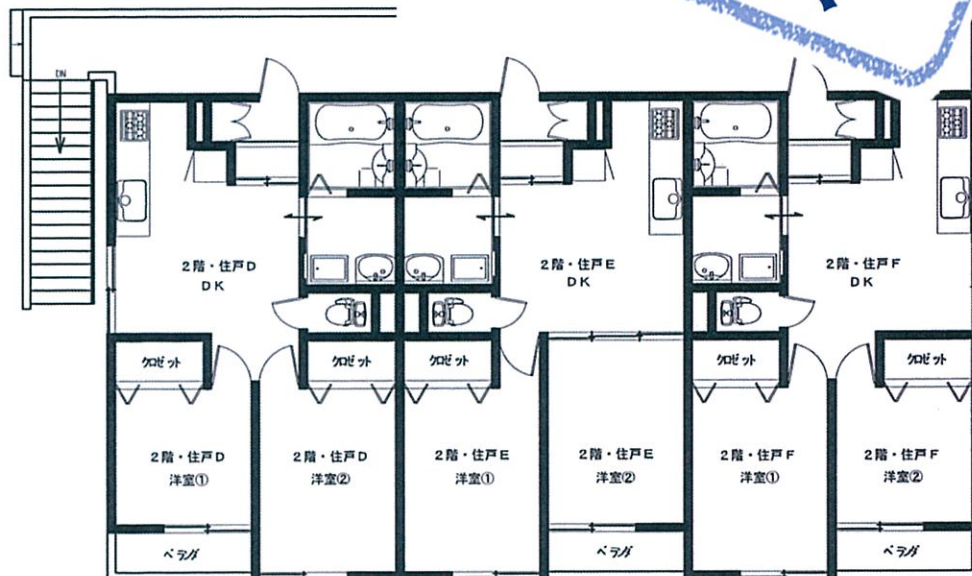
建築中



完成見学会開催決定!

アグレアブル鳴滝 AGREABLE NARUTAKI

入居者
募集中!



7月下旬よりご入居可

※ペット不可

2年定期契約
更新事務手数料5,000円(税込)

家賃	…70,000円	礼金	…無し
共益費	…3,000円	火災保険	…16,590円
敷金	…70,000円	セーフティー	…56,250円

設備…上下水道・電気・IH・大阪ガス・駐輪場
別途契約…自動車・バイク ※略図に付現状優先



収益物件のご相談も承ります

平成29年 7月 1日(土)
2日(日)
両日共 13:00~17:00

7月毎土日開催!

京都市右京区鳴滝宅間町21-1

京都市営バス・JRバス
三宝寺バス下車徒歩2分

※出来るだけ公共交通機関をご利用下さい。



＜公共機関＞

京都市バス・JRバス
三宝寺バス下車

直ぐの信号を
山のほうへまっすぐ
徒歩2分

＜自家用車＞

福王子の交差点を
162号線・高雄に
向かって進む

2つ目の信号を右折
そのまままっすぐ
約120m



建築・施工 石屋工務店

(有) デセオ

〒603-8474 京都市北区大宮薬師山東町47-5
電話：075-492-1483 FAX：075-492-1484