

大宮

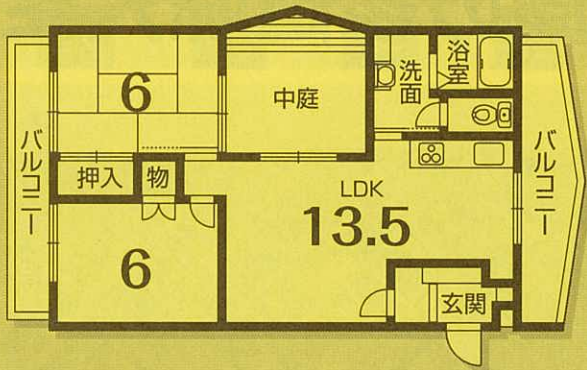
ファミリー向け 賃貸マンション情報

301号

2LDK

専有面積
57.03㎡

[3階部分]



家賃 **9.3** 万円

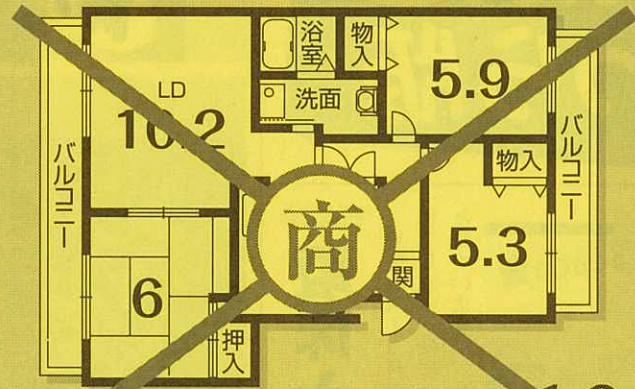
敷金 / 9.3万円
礼金 / 0円

203号

3LDK

専有面積
67.60㎡

[2階部分]



家賃 **10.8** 万円

敷金 / 10.8万円
礼金 / 0円

ワイズコート

閑静な街並みの住宅地。自然の残るこの地で暮らしてみませんか？

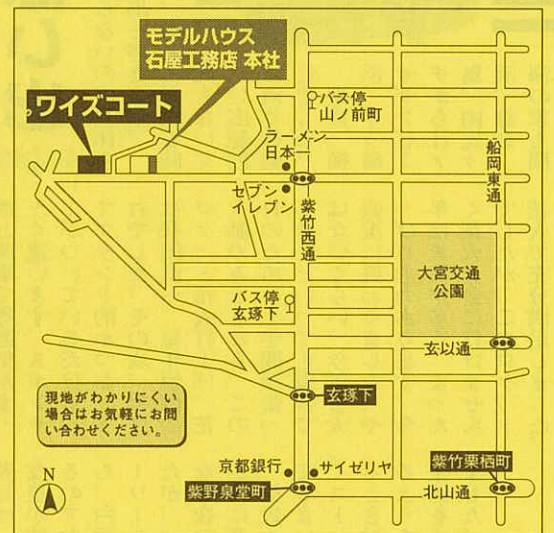
全室10月1日入居開始

☀ 全室バルコニー南向き 損害保険 / 2年 11,660円

ペット相談可



所在地 / 京都市北区大宮一ノ井町3 交通 / 京都市バス山ノ前駅徒歩8分 構造 / RC造3階建 設備 / 上下水道・電気・ガス
共益費 / 6,500円 築年月 / 平成6年10月 ◎駐車場・駐輪場あり ◎2年定期契約 ◎再契約事務手数料5,000円 ◎日本セー
フティー加入要 ※略図に付、現状優先 取引態様〈仲介〉 広告有効期限 / 平成26年10月4日

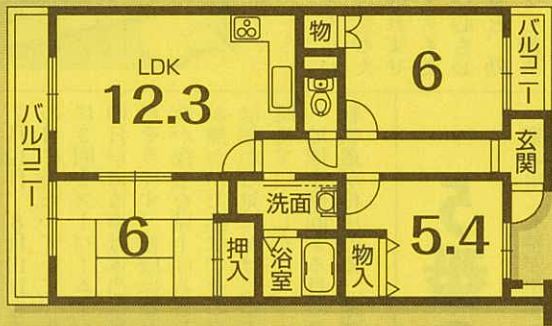


206号

3LDK

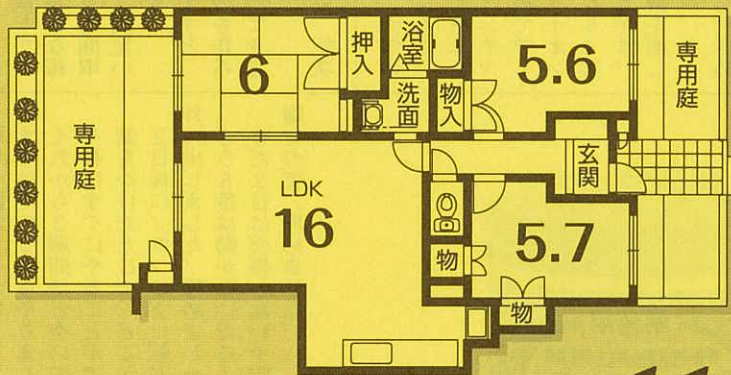
専有面積
68.12㎡

[2階部分]



家賃 **10.9** 万円

敷金 / 10.9万円
礼金 / 0円



家賃 **11.8** 万円

敷金 / 11.8万円
礼金 / 0円

HOT NEWS!!

次回10月2日(木)18:30~

ろっ骨「カキラ」へのお誘い

参加費 1回 2,000円(税込)

お申込みは石屋工務店へ。

指導
伊藤 かな子



何となく腰が痛い、疲れているなど、医者に行くほどでもないけど体調が優れない方が多いこの頃ですが、皆様は如何でしょうか？ろっ骨エクサ「カキラ」をご存知でしょうか？ろっ骨を広げることで体の中心となる背骨を真っ直ぐにし、呼吸・体・心を楽にする。小さいお子さまから高齢の方、体を痛めておられる方も出来るエクササイズです。

毎月2回第1・3木曜日の18時30分 より石屋工務店のモデルハウスで行ないます。激しい運動が苦手な方でも大丈夫。一度試してみられませんか？



DESEO

お見積りお問い合わせは

<http://www.kyoto-deseo.co.jp>

石屋工務店 075-492-1483

有限会社 **デセオ** <年中無休> 〒603-8474 京都市北区大宮薬師山東町47-5 宅建業 / 京都府知事(5)第10267号 京宅員 (公社)近畿公取協加盟店 FAX.075-492-1484