

# 石屋工務店 かわら版

第104号

# 石屋工務店

TEL 075 492-1483

石屋工務店 検索

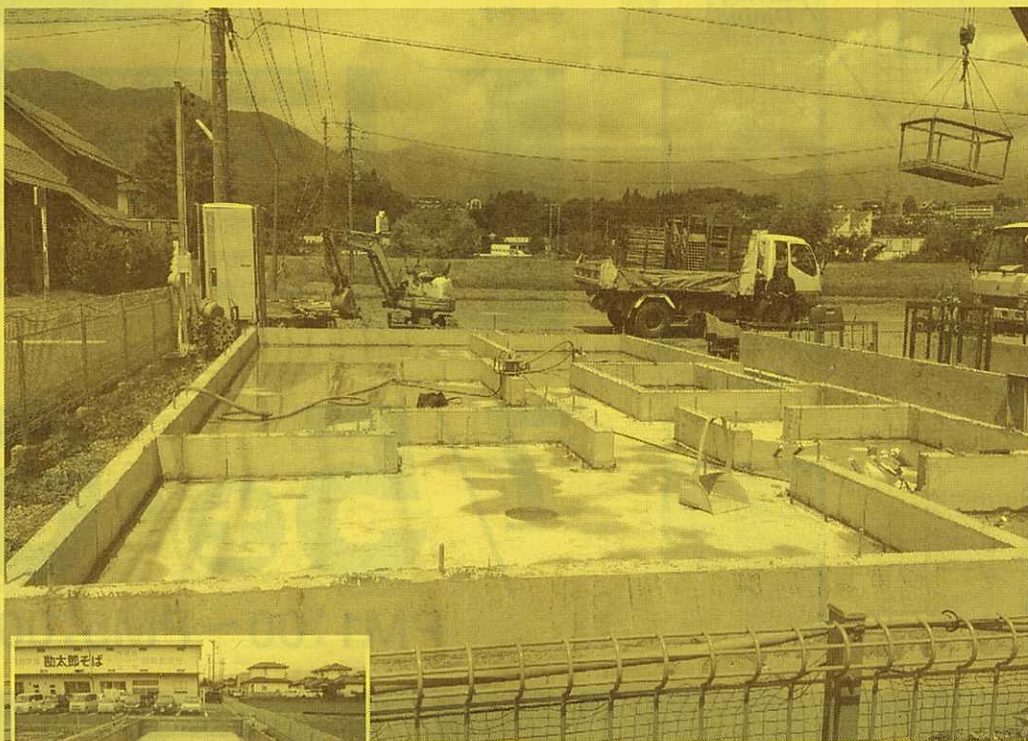
京都市北区大宮薬師山東町47-5 建設業/京都府知事(般-25)第31625号 インテリアコーディネーター登録店

## 大 石屋の多趣味人生



### 長野へ

長野の伊那市へちよくちよく最近行っています。と言いましても遊びではなく、実仕事な収入物件(賃貸物件)を考えているのが相談に乗ってほしいとの事で、ご夫婦で当社にいらっしゃいます。内容を聞きまして、収益物件についてあまり深いところから起り得る問題についてご存じない面も多く、心配になりました。私が直接工事を行うのであれば任せてと気楽に言えるのですが、京都から長野へ工事に行くのは不可能です。友人がトラブルに見舞われるのも黙ってみている訳にはいきませんので、出来る限りの協力をさせて頂く事になりました。



昨日も友人から電話があり、入居者がすでに決まったそうです。友人も大喜びでした。最近まとまった休みの取れない私も、理由をつけて伊那へ行っています。バイクで往復するには良い距離です。完成するまで用事を作ってバイクで行きたいと目論んでいます。後は無事完成する事を祈るだけです。

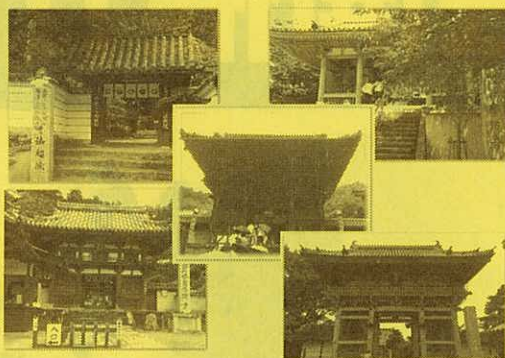
石屋 紀次

### 西国巡礼!! ③

今年3回目の西国三十三ヶ寺巡礼を書きますが、まじりながら、この西国は別名花の寺参りとも言われます。参っているのは体力が落ちていくと花々があちらこちらに咲き乱れ本当に綺麗です。私はお参りに行くたびに一杯、また三十三箇所の観音様はなかなか想像と違うお姿だったりします。結構迫力のあるお姿も多くびっくりします。京都の街中にも池の坊で有名な六角堂・

御所近くの行草堂・清水寺・六波羅密寺として少し離れて醍醐寺などがあります。簡単に参加るところから皆様に始めてみませんか？ご利益ありますよ……

石坂 千孝



### 我が家の窓

我が家のリビングの窓からは、山々や空が座って見えます。家が建つたことからは、歴史の風土が感じられる。窓の形状、高さ、高窓の向き：あらゆる箇所を制約があり、当時の私はかなりブルーになったもの

空や月夜がきれいです。なかなか見つかりませんが、朝、早起きをして、コーヒーでも飲みながら景色を楽しむ時間を持てたいと思います。まだ驚きも鳴いていますよ。

岩松 美紀



### サッカー熱

ワールドカップで世界中が盛り上がりつつある中、私はスポーツパーで日本代表タオを振りまわしながら観戦したり、サッカー魂に火がついていまして。今回は初戦からハラハラでしたが、今日のこの原稿を書いている時点で、明日がコロンビア戦、絶対に負けられないので、朝5時起きで応援します。サッカーの続きとして、今週末には京都サッカークラブ創立20周年として、レジェンドマッチが行われます。かつ

中島 あゆ美

### ワールドカップの夢

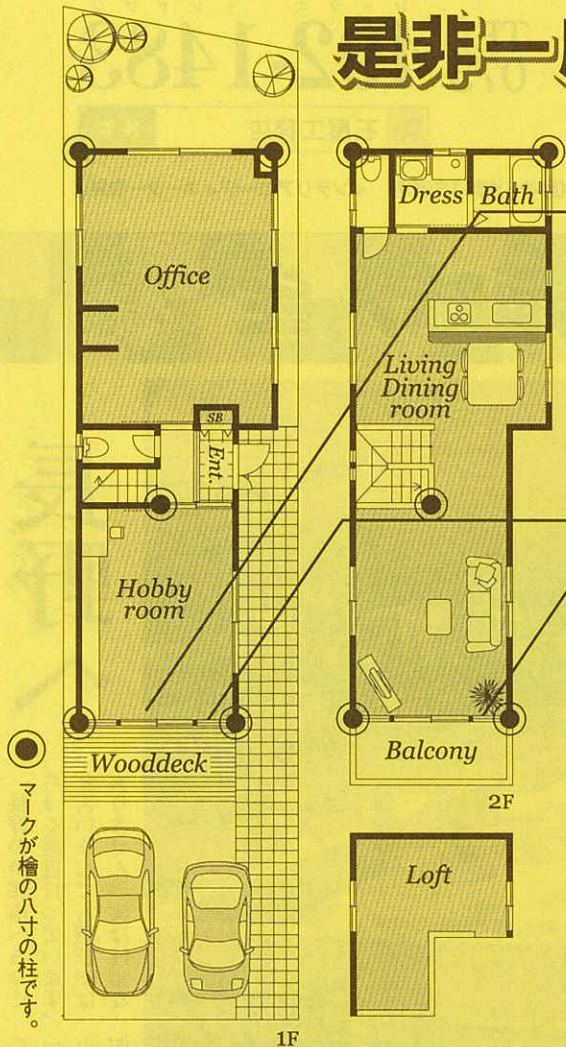
優勝するとは思っていませんでしたが、ベスト16まではいくと期待していました。特に根拠のない自信がありました。でも結果だけを見てみると、まだまだ遠い希望なのだと考えさせられました。ただ、20年前は本戦に出ることさえ、悲願として扱われていたのに、今では予選通過、ベスト4、さらには優勝まで言葉にされる状況になりました。そのことによって大きな落胆と引き換えに、大きな夢を持ってテレビ越しで応援することが出来ます。

今大会ではチームの中に優勝を目標とする選手がいました。これは初めての事です。敗退が決まったあとですが、日本

高野 圭亮



是非一度こだわりの家を見に来てください。



石屋工務店のこだわり 01

エアーシステム

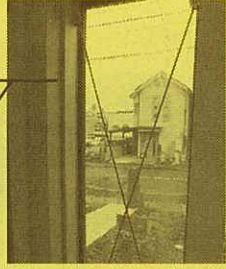
地熱を有効に使い、一年中快適な温度で過ごせることに加え、安価で耐久性にも優れ、将来のメンテナンスも容易な省エネエコシステムです。



石屋工務店のこだわり 02

ブレス工法

この工法は、木造でありながら開口部(窓の数)を増やす事ができます。光の取り込みと、開放感が格段に増しますが、耐震性能は変わりません。



7/5 ± 6日

PM1:00~PM5:00

ご来場の方  
先着30名様に  
鹿カレー  
プレゼント!

モデルハウス見学会開催!!

リフォームも石屋にお任せ下さい

こんなことで悩んでいませんか?

和式トイレが  
使いづらい

襖が開けにくくなった

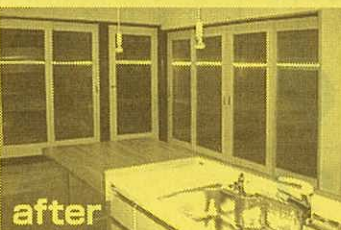
段差によくつまずく

部屋が暑い

流し台が低くて  
腰が痛い

リフォームのことなら  
なんでもおまかせ!!  
「困ったな、どうしよう?」と  
思ったら、お気軽に電話を!!

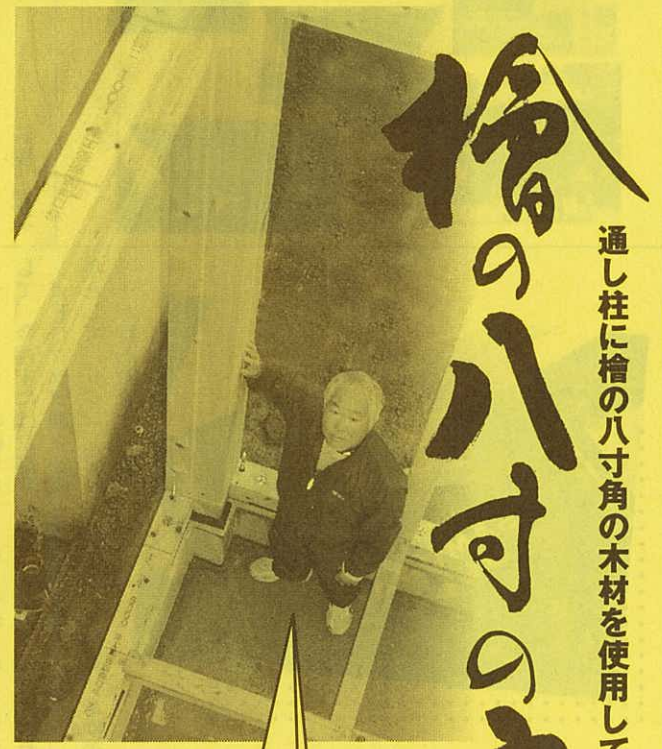
代表取締役 石屋 紀次



> 広くすっきりとした  
リビング空間に。



> システムキッチンにすることで  
使いやすく機能的に。



檜の八寸の家

通し柱に檜の八寸角の木材を使用しています。

これが「京都産 檜の八寸」です。  
檜の24cm角の柱を使用する頑丈な家です。実際に見ると八寸の柱は迫力が違います。

エフエム京都  
@STATION FM KYOTO 89.4

89.4KHz

毎週月曜pm6:25~石屋が出演いたします。

DESEO

石屋工務店 有限会社 デセオ

075-492-1483

FAX.075-492-1484

〒603-8474 京都市北区大宮薬師山東町47-5  
住宅業/京都府知事(5)第10267号 京宅員 (公社)近畿公取協加盟店

http://www.kyoto-deseo.co.jp <年中無休>