

石屋工務店 かわら版

第103号

石屋工務店

TEL 075 492-1483

石屋工務店 検索

京都市北区大宮薬師山東町47-5 建設業/京都府知事(般-25)第31625号 インテリアコーディネーター登録店

石屋の多趣味人生

その79

今年のゴージャ



ゴージャを植えるのも3年目となりました。今年には新モデルハウスの南面をゴージャで埋め尽くして緑のカーテンを作るのが目的です。



3回目になると徐々にコッが解ってきました。まず水の量が必要です。

プランターで植えていますが、どうしても土の量に限界があり、根の伸びる場所も限定されます。その為根に十分な水を与え続けなければいけません。今回は朝、夕二回の水やりは欠かさないようにしています。それと、肥料をたっぷりと土を濡らしていきま

す。天気の良い日であれば、朝また水は夕方には乾いています。その為に夕方水もたっぷり与えています。受け皿も水を切らさないようにしています。

それと、肥料をたっぷりと与えます。去年まで

石屋 紀次

都会でリゾート

5月の最終週の土日を利用して、阿倍野ハルカスの施設内にある大阪マリオネットホテルに泊まりました。



満室でした。前評判は、とても素敵なホテルと聞いていたので、ワクワクしながら出発しま

した。ロビーに着くなり、目に飛びこんできたのは、見晴らしのよい眺めと、素敵なインテリアでした。やはり、新しいホテルは綺麗だなあと感激しながら、お部屋に入りました。お部屋もコンパクトながら、モダンな雰囲気に統一されており眺めも抜群で、ハルカスの展望台に行く必要がないんじゃないかと思う程でした。お風呂からも景色が楽しめるように、湯船側の壁がガラスになっていました。喜んで、お風呂に入り、

山本 夕起子



眺めを見ようと思いましたが、湯気で曇ってあまり見えませんでした。朝ごはんのバイキングも、よかったです。フレッシュユージュースの種類も多く、焼きたてのパンケーキやワッフルもありました。熱々のオムレツを、席まで運んでくれたりと、サービスも行き届いていました。町中のホテルですが、充分リゾート感が味わえるホテルだったので、また機会があれば行ってみたいと思います。

はおい肥をしていなかったのですが、週に1度ずつはおい肥をした方が良いでしょう。今回は液体肥料を足しています。その為今年には枝の伸びが良くなるように思いますね。あとは剪定をしておく事ですね。ゴージャはいろんな方向に伸びますので、ある程度こちらで枝を選ぶ必要が有ります。今年には南面の窓いっぱいゴージャの葉を茂らすことを目標にしたいと思います。

私のパワースポット



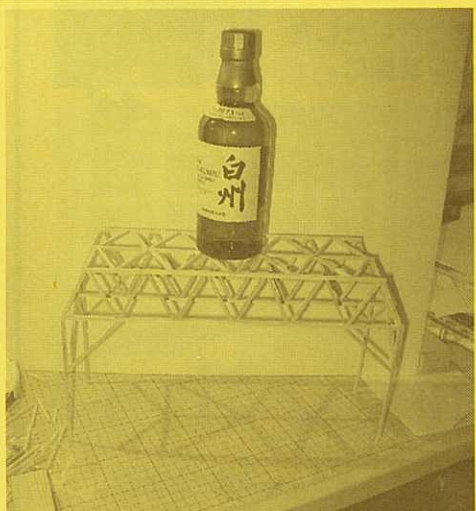
先日、ならばグラント花月で吉本新喜劇を見てきました。しかもなんと最前列で見ることができました。間近で芸人さんを見られるので表情もわかり、テレビでは味わえない迫力を感じました。アドリブも多くとても楽しかったです。開演前に芸人さんと記念撮影ができたのも嬉しかったです。私が見たのは小学生の時、初めてテレビで見たときのこと。今でも覚えていて、こんなおもしろいものがあるのかと子供ながらに衝撃的で、それ以来

見るようになりました。一人一人も個性的ですが、大人数だからこそ生み出せる笑いがある。しるく、チームワークの良さを感じられます。ベタ話におなじみのギャグと思うかもしれないですが、そこが変わらぬ面白さです。新喜劇の方々もみんな大好きです。



中西 恵梨

模型づくり



大学の課題で架構模型を作成しました。1/100の模型で高さ200mm・幅300mm・奥行100mmでヒノキの角材3mmで骨組みを組み立てています。ワレントラスという組み方を参考にしています。三角形が目立ちますがこの斜材をWの字に配置することで、梁と柱だけより剛性が大きくなり、材料も少なく済みます。なので、写真のようにウイスキーのボトルを載せても崩れません。細くて軽い材料で

もしつかり組めば、重いものを耐えるだけの強さがあります。これをステップとして、次の課題はより複雑で大きなものを作ります。難関ではありますががんばりたいと思います。

古野 充宏

釣り



ここ最近、日曜日には息子と釣りに行っています。釣れない日もあれば、釣れない日もあります。5月の終わりまでは渓流釣りでしたが、6月から小浜の方に「がしら」を釣りに行っていました。最初の週は坊主と言う何もう釣れない、釣れない日でしたが、8日は「がしら」をな、なんと11匹も釣ってしまいました。持って帰ると「買うてきたん？」って聞かれるだろうなあと思うながら帰ると期待に背かず「買うてきた」

▲息子

ガシラ▶

石坂 晴夫



モデルハウス

ご来場の方 先着30名様に

鹿カレー
プレゼント!

是非一度こだわりの家をご家族で見に来てください。

見学会 開催!!

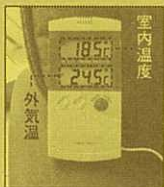
6/21(土)・22(日) PM1:00~
PM5:00



石屋工務店こだわりのポイント①

エアーシステム

地熱を有効に使い、一年中快適な温度で過ごせることに加え、安価で耐久性にも優れ、将来のメンテナンスも容易な省エネエコシステムです。



石屋工務店こだわりのポイント②

ブレス工法

この工法は、木造でありながら開口部(窓の数)を増やす事ができます。光の取り込みと、開放感が格段に増しますが、耐震性能は変わりません。



リフォームも石屋にお任せ下さい

こんなことで悩んでいませんか?

流し台が低くて腰が痛い

和式トイレが使いづらい

段差によくつまずく

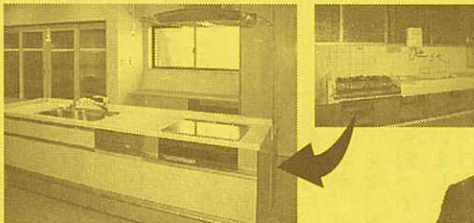
お風呂がさむい

襖が開けにくくなった

CASE 2 システムキッチンにすることで
使いやすく機能的に。

CASE 1

広くすっきりとした
リビング空間に。



リフォームのことなら
なんでもおまかせ!!
「困ったな、どうしよう?」と
思ったら、お気軽に電話を!!

代表取締役 石屋 紀次



檜の八寸の家

通し柱に檜の八寸角の木材を使用しました。

これが「京都産 檜の八寸」です。
檜の24cm角の柱を使用する頑丈な家です。実際に見ると八寸の柱は迫力が違います。

エフエム京都
@STATION FM KYOTO 89.4

89.4KHz

毎週月曜pm6:25~

石屋が出演いたします。

DESEO

石屋工務店 有限会社 デセオ

075-492-1483

FAX.075-492-1484

〒603-8474 京都市北区大宮薬師山東町47-5
住宅業/京都府知事(5)第10267号 京宅員(公社)近畿公取協加盟店

http://www.kyoto-deseo.co.jp <年中無休>