

石屋工務店 第101号

かわら版

石屋工務店

TEL 075 492-1483

石屋工務店 検索

京都市北区大宮薬師山東町47-5 建設業/京都府知事(般-25)第31625号 インテリアコーディネーター登録店

石屋の多趣味人生



GWネタです。



会社は休みなのですが、いろいろな雑用が溜まり、休みらしい休みは5日のみでした。ま、今年は覚悟をしてみましたので、予定はほとんど入れずになりました。

5日の休みは、友人と船遊び。舞鶴港に泊めてある船で舞鶴港をぐるっと一周し、そのまま伊根までの航海です。GWの後半は天気続きの長期予報は見事にはずれ、朝起きるとバラバラと小雨が

降りていました。これはいろいろと雑用が溜まり、休みらしい休みは5日のみでした。ま、今年は覚悟をしてみましたので、予定はほとんど入れずになりました。

5日の休みは、友人と船遊び。舞鶴港に泊めてある船で舞鶴港をぐるっと一周し、そのまま伊根までの航海です。GWの後半は天気続きの長期予報は見事にはずれ、朝起きるとバラバラと小雨が



早速、準備をして出航。舞鶴港は思った以上に入り組んだ内海です。波もほとんど無く天然の良港だと言います。海上自衛隊のイージス艦を見ていざ外海へ。外海と言いましても波は穏やかで、順調に進んでいきます。今回は今年初の船出と言う事も有り、エンジン

石屋 紀次

植物園にて

ゴールデンウィークは天気もよかったですので、京都府立植物園に行ってきました。この植物園は面積24ヘクタールの広い敷地に約1万2千種類、約12万本の植物が植えられています。入場料は200円ととても安く、この広さ、すべて見て廻るには一日はかかるのではないのでしょうか。イベント中ということもあってか観光に來られてい



る方も多く、園内は大変賑わっていました。今回の目的は針葉樹林を見ることでした。普段角材として加工されているマツやスギ、ヒノキといった植物が実際にどのようなものなのか、



古野 宏充

実物が見れてとても勉強になりました。他にも合板や化粧板として使われる広葉樹も点在しており、地面から生えている木から加工されたものを比べてみるとその変わりように驚きました。

たこパーティー



長いと思っていたゴールデンウィークも、あっという間に過ぎてしまいました。今年は飛び石型だったので、旅行には行かず、ひたすらショッピングと食事会三昧の休日となりました。デパートもショッピングモールもかなりの人で混雑していました。インテリアグッズをいろいろ買って、少し家の雰囲気を模様替えしたりしました。食



事会は、なかなか会えない友達やら、前の職場の先輩やらと久しぶりに会い楽しい時間を過ごしました。後半の休みは、子供の友達家族と一緒に、たこ焼きパーティーをしました。久しぶりに作ったのですが、子供のお友達がとても上手に焼いてくれて、とても美味しい焼きが出来る上、楽しい1日となりました。今回は、京都を一步も

山本 夕起子

野球三昧

仕事が始まって一ヶ月が経ち待ちに待ったGWがきました。かなり長い連休をいただいたので遠くへ行こうかなとも思っていたのですが、人混みが嫌だったので近場で済ませました。ピクニックからBBQから映画、カラオケ、ボーリング、やりたかったことを一通りやっただけだったので、お金がピンチです。(笑)

佐々木 創司



番行きたかったのがプロ野球観戦!!なんと五回も見に行きました!関西の色んな球場を一軍だけでなく二軍の試合も行きました。今僕一押しのお勧めは外国人のベニー選手がホームランを3本も見られて充実のGWになりました。



石坂 晴夫

初めました

はじめまして。今月9日より石屋工務店でお世話になることになりました。話になることになりました。た岩松美紀と申します。趣味は音楽鑑賞、スポーツ観戦、ガーデニング、旅行等ですが、5人の子供達の世話で日々のバタバタに追われ、残念ながら、今はなかなかゆっくり趣味の時間を持つ事が出来ないのが現状です。

岩松 美紀

Nice to meet you!



GWの1日

私はカレンダー通りの勤務です。細君が「まあ休みが半分終わってしまった」と言う時には、息子と私はまだGWに入ってもいなかったので思わず「まだ始まってないのに」と息子と声を一つにして言ってしまうました。GWには山へ岩魚釣りに行きフィッシュドを体の奥まで浸透させてきました。

石坂 晴夫

わが家^家をもっと快適に

こんなことで悩んでいませんか？

和式トイレが
使いづらい

段差によくつまずく

換気が開けにくくなった

お風呂がさむい

流し台が低くて
腰が痛い

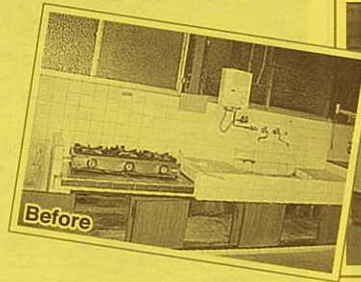
リフォームするなら石屋工務店!!

広くすっきりとしたリビング空間に。



After

Living Dining



Before



Kitchen

After

システムキッチンにすることで
使いやすく機能的に。

高齢の方も使いやすい
バスルームに。



After

Bath Room

マンション和室が
すてきなリビングに。



After

Living Dining

Before

その悩み「石屋工務店」に
おまかせください!

小さな工事也大歓迎!!
「困ったな、どうしよう?」と
思ったら、お気軽に電話を!!

店舗だった入り口を
おしゃれな玄関に。



After

Entrance

代表取締役
石屋 紀次

ユニットバスを交換して
清潔感あふれるお風呂に。



After

バリアフリー
Bath Room

Before

手すりを取りつけ
バリアフリーに。



After

バリアフリー
Rest Room

Before

Q 戸建て全面リフォームと建て替えはどちらがお得??

A 建て替えとなるとまだ使用出来るものも解体してしまう
ので無駄も多く、全面リフォームと比べて工事費以外の
必要経費がかかります。しかしながら基礎や土台がかなり
老朽化している場合は、リフォームをしてもまた何年か後に改修
が必要になる可能性も考えられます。どちらがお得かについては、
は、あらゆる角度から現状や希望を検討する必要があります。

	全面まるごとリフォームの場合	一般的な建て替えの場合
作業工程	住みなれた家に住みながらリフォーム	工事の間別の居住施設が必要
工期	約1ヶ月(標準工事)	約4~6ヶ月
諸経費	工事代のみ	工事代金以外に、解体、廃棄費、 引越代、仮住まい代
居住面積	現在のお住まいのまま 広さは変わりません	古い住居の場合、 小さくなる可能性があります

DESEO

石屋工務店 有限会社 デセオ

075-492-1483

FAX.075-492-1484

〒603-8474 京都市北区大宮薬師山東町47-5
宅建業/京都府知事(5)第10267号 京宅員 (公社)近畿公取協加盟店

http://www.kyoto-deseo.co.jp <年中無休>